

**Provisionsfrei! Büroräume in TOP LAGE (in einem
Anwaltsbüro) all inkl.**



Raum 1

Objektnummer: 3610_6833

Eine Immobilie von Hubner Immobilien GmbH

Zahlen, Daten, Fakten

Art:	Büro / Praxis - Bürofläche
Land:	Österreich
PLZ/Ort:	1010 Wien
Zustand:	Gepflegt
Möbliert:	Voll
Alter:	Altbau
Nutzfläche:	17,32 m ²
Bürofläche:	17,32 m ²
Zimmer:	1
WC:	2
Heizwärmebedarf:	D 134,00 kWh / m ² * a
Gesamtmiete	1.200,00 €
Kaltmiete (netto)	1.000,00 €
Kaltmiete	1.000,00 €

Ihr Ansprechpartner



Nicole Pauller

Hubner Immobilien GmbH
Fred-Zinnemann-Platz 4, Top 3.2
1030 Wien

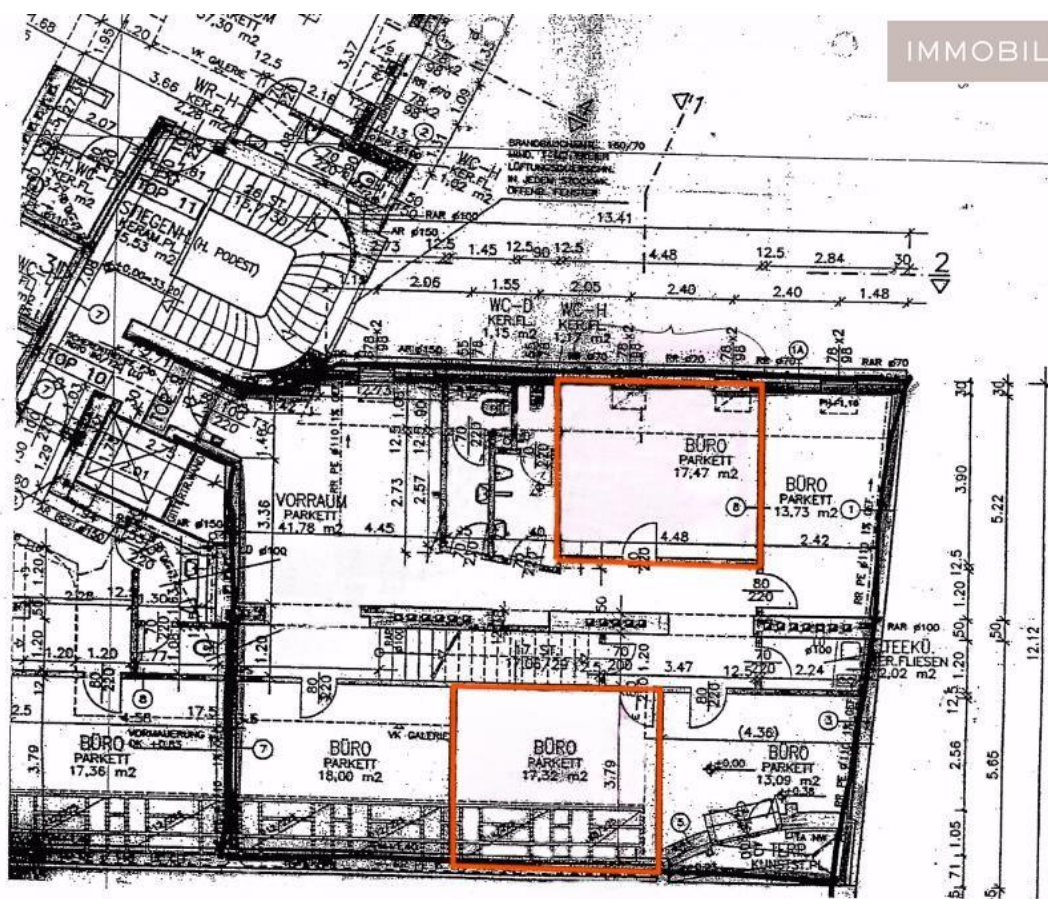
H +43 664 466 8256

Gerne stehe ich Ihnen für weitere Informationen oder einen Besichtigungstermin zur Verfügung.









Objektbeschreibung

In einer Rechtsanwaltskanzlei am Franz Josefs Kai können Sie nach Bedarf bis zu 3 Arbeitsplätze anmieten! Ein Raum (oder zwei) inkl. Warteraum, Teeküche und Sanitärräume. In super Lage wird ein voll ausgestattetes Büro (oder zwei) im ersten Stock eines Maissoulette-Büros vermietet, bestehend aus einem Büroraum in der Größe von ca. 17,5 m² (bei Bedarf auch einem zweitem Büroraum mit nochmals ca. 17,3 m²) mit gemeinsamer Nutzung von Besprechungsraum (ca. 18 m²), Tee-Küche, Warteraum (ca. 42 m²) und Serverraum. Ein wunderschöner Altbau entzückt auch Ihre Kunden, bringt Sie mit dem Lift bis ins Dachgeschoss, wo sie ganz allein und ungestört - von der sich im oberen Stockwerk befindlichen Anwaltskanzlei - Ihrer Arbeit widmen können. Die Büro-Ausstattung wird mit vermietet, Sie bringen nur Ihren Laptop oder Computer (Internetzugang ist nicht im Preis inkludiert) und legen los. **Miete erster Raum: ca. 17,32 m² - € 1.000,00 netto zzgl. 20% USt - 1 Arbeitsplatz** **Miete zweiter Raum: ca. 17,47 m² - € 1.000,00 netto zzgl. 20% USt - 2 Arbeitsplätze** Bindung: keine Kündigungsfrist: nur 3 Monate zum jeweiligen Quartal Kautio: 3 BMM Provision: Provisionsfrei Der Mietvertrag wird kostenlos vom Hauptmieter erstellt. **In der Miete sind folgende Leistungen beinhaltet:** - Betriebskosten - Heizung - Strom - Verkabelung - schön möbliert mit Bene Büromöbeln - Klimaanlage - Alarmanlage bei Eingangstür - wenn erwünscht, Postübernahme **Mitbenützung von:** - Sanitärräumen - Tee-Küche - Wartezimmer - Besprechungsraum - Serverraum **öffentliche Verkehrsanbindung:** - U1, U3, U4 - Straßenbahnlinie 1 und 2 - Buslinie 2A Für nähere Informationen und um einen Besichtigungstermin zu vereinbaren stehe ich Ihnen sehr gerne zur Verfügung .Angaben gemäß gesetzlichem Erfordernis:

Miete	€	1000	zzgl 20% USt.
Umsatzsteuer	€	200	

Gesamtbetrag	€	1200	

Heizwärmebedarf:	134.6 kWh/(m ² a)		
Klasse	D		
Heizwärmebedarf:			