

## Barrierefreie 3-Zimmer Wohnung mit 2 Balkone - Top 14



Wohnbereich - Musterfoto

**Objektnummer: 1613\_10843**

**Eine Immobilie von RE/MAX Immoreal**

## Zahlen, Daten, Fakten

|                                      |   |
|--------------------------------------|---|
| <b>Art:</b>                          | Wohnung - Etage                         |
| <b>Land:</b>                         | Österreich                              |
| <b>PLZ/Ort:</b>                      | 6542 Pfunds                             |
| <b>Zustand:</b>                      | Erstbezug                               |
| <b>Möbliert:</b>                     | Teil                                    |
| <b>Wohnfläche:</b>                   | 61,30 m <sup>2</sup>                    |
| <b>Zimmer:</b>                       | 3                                       |
| <b>Bäder:</b>                        | 1                                       |
| <b>WC:</b>                           | 1                                       |
| <b>Balkone:</b>                      | 2                                       |
| <b>Keller:</b>                       | 3,29 m <sup>2</sup>                     |
| <b>Heizwärmebedarf:</b>              | <b>C</b> 60,60 kWh / m <sup>2</sup> * a |
| <b>Gesamtenergieeffizienzfaktor:</b> | <b>B</b> 0,86                           |
| <b>Kaufpreis:</b>                    | 265.500,00 €                            |
| <b>Infos zu Preis:</b>               |   |

Verhandlungsbasis

**Provisionsangabe:**

3.00 %

## Ihr Ansprechpartner

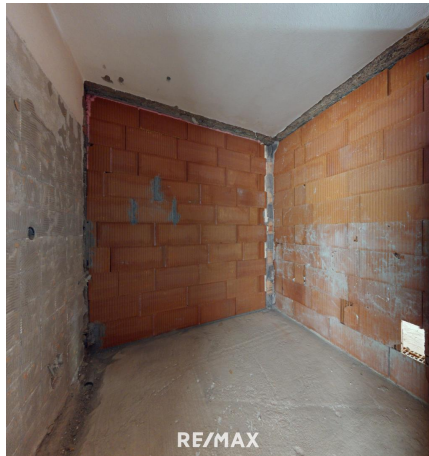


**Ines Raggl**

RE/MAX Recon 4

Malsert  
6500 L  
H +43  
Gerne  
Verfüg







## Objektbeschreibung

Barrierefreie 3-Zimmer Wohnung mit 2 Balkone - Top 14 • Wohnfläche: ca. 61,3 m<sup>2</sup> • Balkone mit 5,52 m<sup>2</sup> + 8,22 m<sup>2</sup> • Zwei Schlafzimmer • Badezimmer mit Dusche und WC • Lift vorhanden • Lage: Pfunds, Tirol, in den Alpen • Eigenes Kellerabteil • Carport-Parkplätze und Frei-Parkplätze (zusätzlich erwerbbar) • WOHNBAUFÖRDERUNG möglich Für nähere Informationen zur Immobilie fordern Sie bitte ein Exposé an. Wir bitten Sie um Verständnis, dass wir unserer Nachweispflicht nachkommen müssen und wir Anfragen nur unter Angabe der vollständigen Kontaktdaten (Name, Adresse, Telefonnummer, Email) beantworten können! Nicht alle Immobilien sind auf der Webseite zu sehen. Sie können uns gerne Ihren Suchwunsch bekannt geben. Angaben gemäß gesetzlichem Erfordernis:

Heizwärmebedarfskoeffizient: 60.6 kWh/(m<sup>2</sup>a)

Heizwärmeleistungsfaktor:

Klasse Heizwärmeleistungsfaktor C

Heizwärmeleistungsbedarf:

Faktor Gesamter Heizwärmeleistungsbedarf 0.86

Heizwärmeleistungsbedarfskoeffizient:

Klasse Faktor Gesamter Heizwärmeleistungsbedarf GB

Heizwärmeleistungsbedarfskoeffizient

Heizwärmeleistungsbedarfskoeffizient:

Weitere interessante Objekte finden Sie unter <http://www.remax-recon.at/>