

## Sonnig gelegene Maisonette-Wohnung mit Charme in Leutasch!



Wohnung - Wohn-, Koch- und Essbereich

**Objektnummer: 1613\_10837**

**Eine Immobilie von RE/MAX Immoreal**

## Zahlen, Daten, Fakten

<b>Art:</b>	Wohnung - Etage
<b>Land:</b>	Österreich
<b>PLZ/Ort:</b>	6105 Leutasch
<b>Baujahr:</b>	1972
<b>Zustand:</b>	Gepflegt
<b>Wohnfläche:</b>	91,38 m <sup>2</sup>
<b>Zimmer:</b>	5
<b>Bäder:</b>	1
<b>WC:</b>	2
<b>Balkone:</b>	1
<b>Stellplätze:</b>	1
<b>Keller:</b>	10,03 m <sup>2</sup>
<b>Heizwärmebedarf:</b>	D 121,00 kWh / m <sup>2</sup> * a
<b>Gesamtenergieeffizienzfaktor:</b>	D 1,00
<b>Kaufpreis:</b>	298.000,00 €
<b>Provisionsangabe:</b>	

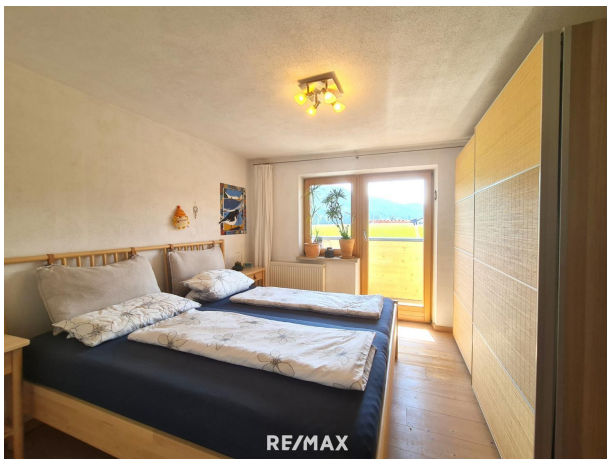
3.00 %

## Ihr Ansprechpartner



**Marisa Ferrari**

RE/MAX Recon 5  
Langgasse 22  
6460 Imst



Die Nr. 1 in Sachen Immobilien  
Imst | Landeck | Innsbruck

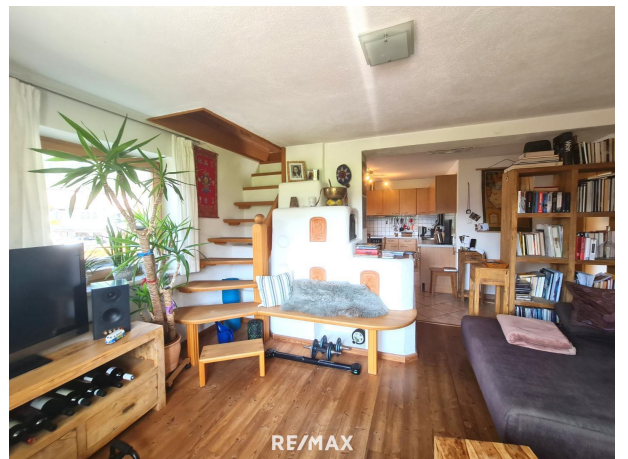
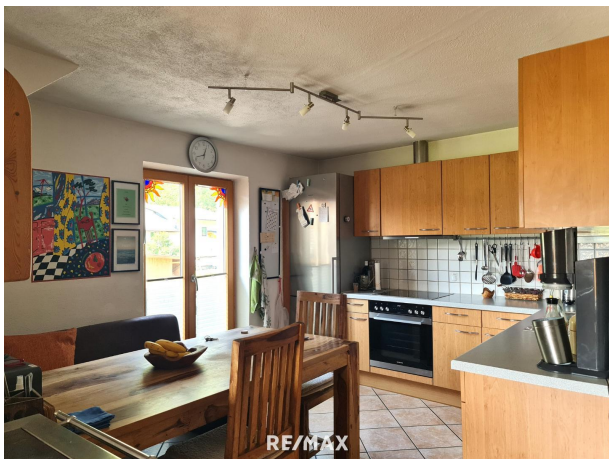
**RE/MAX**  
Residence Group



Wir sind uns sicher: Erfolg ist kein Zufallsprodukt,  
sondern Resultat von Plan und Konsequenz!

Luca Scoppetta +43 664 21 434 74  
Marisa Ferrarini +43 664 88 43 11 23











## Objektbeschreibung

Sonnig gelegene Maisonette-Wohnung mit Charme in Leutasch! • Wohnen und leben auf Tirols Hochplateau! • 5-Zimmer-Maisonetten-Wohnung (2 Schlafzimmer) • Schrankraum/Gästezimmer • Büro • Wohnfläche ca. 91,38 m<sup>2</sup> • Baujahr: 1970 • Sonnige Lage • Ein Abstellplatz • Kellerabteil • Zentralheizung mit Öl • Zusätzlicher Kachelofen mit Ofenbank im Wohnbereich • Ruhige Lage • Flächenwidmung: Landwirtschaftliches Mischgebiet • Nahe Olympia- und WM-Metropole Seefeld • Bike- und Wanderparadies Für nähere Informationen zur Immobilie fordern Sie bitte ein Exposé an. Wir bitten Sie um Verständnis, dass wir unserer Nachweispflicht nachkommen müssen und wir Anfragen nur unter Angabe der vollständigen Kontaktdaten (Name, Adresse, Telefonnummer, Email) beantworten können! Nicht alle Immobilien sind auf der Webseite zu sehen. Sie können uns gerne Ihren Suchwunsch bekannt geben. Angaben gemäß gesetzlichem Erfordernis:

Heizwärmebed  
bedarf: 121.3  
kWh/(m<sup>2</sup>a)  
Klasse Heiz D  
wärmebedarf  
:  
Faktor Gesa 1.0  
energieeffi  
zienz:  
Klasse D  
Faktor Gesa  
energieeffi  
zienz:

Weitere interessante Objekte finden Sie unter <http://www.remax-recon.at/>