

Wo Komfort auf Tradition trifft: Hotel in der Nähe von St. Anton!



Hotel - Rezeption

Objektnummer: 1613_10828

Eine Immobilie von RE/MAX Immoreal

Zahlen, Daten, Fakten

Art:	Gastgewerbe - Hotels
Land:	Österreich
PLZ/Ort:	6572 Flirsch
Nutzfläche:	4.445,10 m ²
Zimmer:	78
Heizwärmebedarf:	D 140,00 kWh / m ² * a
Gesamtenergieeffizienzfaktor:	C 1,46
Kaufpreis:	8.500.000,00 €
Infos zu Preis:	

Verhandlungsbasis

Provisionsangabe:

3.00 %

Ihr Ansprechpartner



Dominic Grünauer

RE/MAX Recon 4
Malsersstraße 20
6500 Landeck

H +43 5 99 97 10

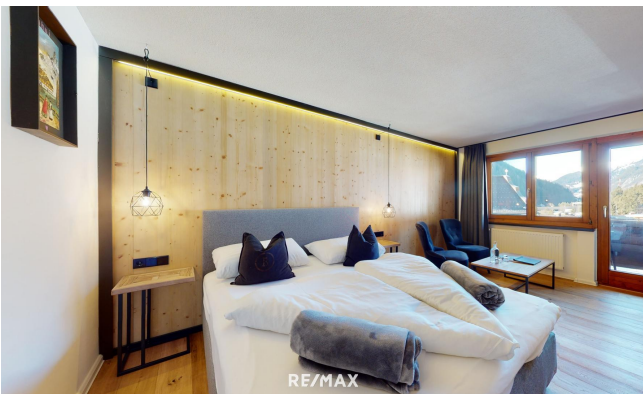
Gerne stehe ich Ihnen für weitere Informationen oder einen Besichtigungstermin zur

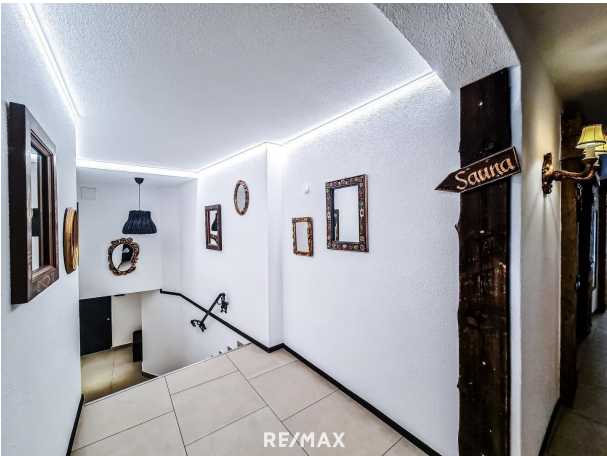


RE/MAX
Residence Group

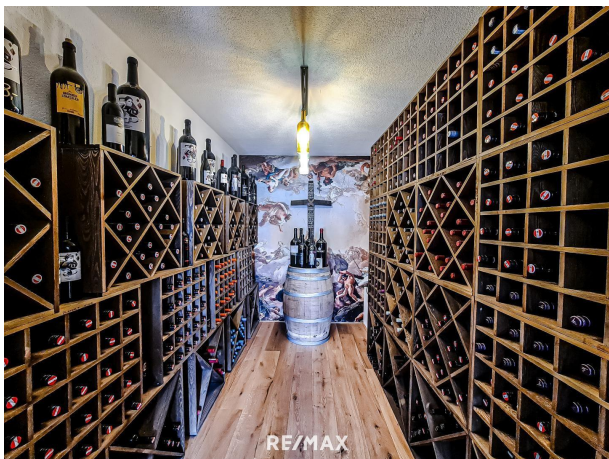


RE/MAX









Objektbeschreibung

Wo Komfort auf Tradition trifft: Hotel in der Nähe von St. Anton am Arlberg! • Dorfzentrum (zentrale Lage) • Lift vorhanden • Heizung: Zentralheizung mit Öl • Restaurant + erstklassige Bar • Großzügiger Frühstücksbuffetraum • Wellnessbereich mit Sauna, Dampfbad, Infrarotkabine, Ruheraum etc. • Praktischer Skikeller • Heimelige Aufenthaltsräume • Nahe Skigebiet St. Anton am Arlberg (international bekannte Wintersport-Destination in Tirol/Österreich) • Hervorragende Busanbindung • Sanierung: in den Jahren 2021/2022 Für nähere Informationen zur Immobilie fordern Sie bitte ein Exposé an. Wir bitten Sie um Verständnis, dass wir unserer Nachweispflicht nachkommen müssen und wir Anfragen nur unter Angabe der vollständigen Kontaktdaten (Name, Adresse, Telefonnummer, Email) beantworten können! Nicht alle Immobilien sind auf der Webseite zu sehen. Sie können uns gerne Ihren Suchwunsch bekannt geben. Angaben gemäß gesetzlichem Erfordernis:

Heizwärmebedarf: 140.6 kWh/(m²a)
Klasse Heizwärmebedarf: D
:
Faktor Gesamtenergieeffizienz: 1.46
Klasse: C
Faktor Gesamtenergieeffizienz:

Weitere interessante Objekte finden Sie unter <http://www.remax-recon.at/>