

**Gemütliche 4-Zimmer-Wohnung in zentraler Lage von  
Nassereith!**



Wohnung - Wohnbereich

**Objektnummer: 1613\_10826**  
**Eine Immobilie von RE/MAX Immoreal**

## Zahlen, Daten, Fakten

<b>Art:</b>	Wohnung - Etage
<b>Land:</b>	Österreich
<b>PLZ/Ort:</b>	6465 Nassereith
<b>Baujahr:</b>	ca. 1971
<b>Wohnfläche:</b>	91,24 m <sup>2</sup>
<b>Zimmer:</b>	4
<b>Bäder:</b>	1
<b>WC:</b>	1
<b>Keller:</b>	5,61 m <sup>2</sup>
<b>Heizwärmebedarf:</b>	C 80,00 kWh / m <sup>2</sup> * a
<b>Gesamtenergieeffizienzfaktor:</b>	C 1,48
<b>Kaufpreis:</b>	214.000,00 €
<b>Provisionsangabe:</b>	

3.00 %

## Ihr Ansprechpartner

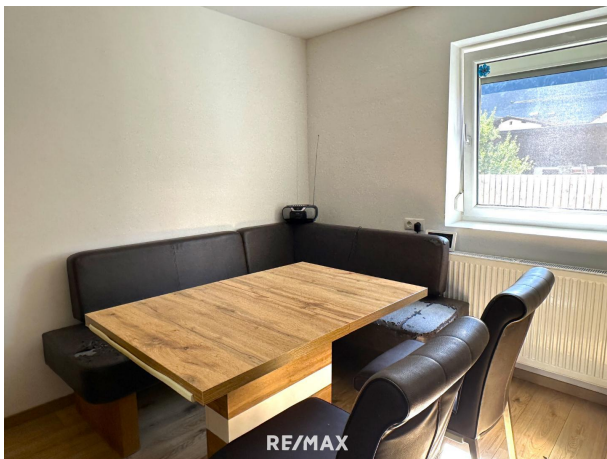


### Luca Scoppetta

RE/MAX Recon 5  
Langgasse 22  
6460 Imst

H +43 59 997

Gerne stehe ich Ihnen für weitere Informationen oder einen Besichtigungstermin zur



Die Nr. 1 in Sachen Immobilien  
Imst | Landeck | Innsbruck

**RE/MAX**  
Residence Group



Tiroler Charme kombiniert mit fachmännischer Kompetenz!  
Die RE/MAX - Residence Group

Luca Scoppa  064 21 434 74



## Objektbeschreibung

Gemütliche 4-Zimmer-Wohnung in zentraler Lage von Nassereith! • Idyllische Lage • 4-Zimmer-Wohnung • Wohnfläche: ca. 91,24 m<sup>2</sup> • Flächenwidmung: Kerngebiet • Baujahr: ca. 1971 • Sanierung: ca. 2022 • Heizung: Zentralheizung mit Öl • Kellerabteil: ca. 5,61 m<sup>2</sup> • Garagenbox bei Bedarf verfügbar Für nähere Informationen zur Immobilie fordern Sie bitte ein Exposé an. Wir bitten Sie um Verständnis, dass wir unserer Nachweispflicht nachkommen müssen und wir Anfragen nur unter Angabe der vollständigen Kontaktdaten (Name, Adresse, Telefonnummer, Email) beantworten können! Nicht alle Immobilien sind auf der Webseite zu sehen. Sie können uns gerne Ihren Suchwunsch bekannt geben.

Angaben gemäß gesetzlichem Erfordernis:

Heizwärmebedarf: 80.0 kWh/(m<sup>2</sup>a)

Heizwärmeleistung: 1.48 kW

Heizwärmeleistungsfaktor: 1.48

Heizwärmeleistungsfaktor: 1.48

Heizwärmeleistungsfaktor: 1.48

Heizwärmeleistungsfaktor: 1.48

Heizwärmeleistungsfaktor: 1.48

Heizwärmeleistungsfaktor: 1.48

Heizwärmeleistungsfaktor: 1.48

Heizwärmeleistungsfaktor: 1.48

Heizwärmeleistungsfaktor: 1.48

Heizwärmeleistungsfaktor: 1.48

Heizwärmeleistungsfaktor: 1.48

Heizwärmeleistungsfaktor: 1.48

Heizwärmeleistungsfaktor: 1.48

Heizwärmeleistungsfaktor: 1.48

Heizwärmeleistungsfaktor: 1.48

Heizwärmeleistungsfaktor: 1.48

Weitere interessante Objekte finden Sie unter <http://www.remax-recon.at/>