

## **Geschäftshaus mit separater Wohnung im Stadtzentrum!**



Wohn- und Geschäftshaus - Terrasse

**Objektnummer: 1613\_10760**

**Eine Immobilie von RE/MAX Immoreal**

## Zahlen, Daten, Fakten

<b>Art:</b>	Haus - Einfamilienhaus
<b>Land:</b>	Österreich
<b>PLZ/Ort:</b>	6500 Landeck
<b>Möbliert:</b>	Teil
<b>Wohnfläche:</b>	111,33 m <sup>2</sup>
<b>Nutzfläche:</b>	201,84 m <sup>2</sup>
<b>Zimmer:</b>	6
<b>Bäder:</b>	1
<b>WC:</b>	2
<b>Balkone:</b>	1
<b>Terrassen:</b>	1
<b>Kaufpreis:</b>	490.000,00 €
<b>Infos zu Preis:</b>	

Verhandlungsbasis

### Provisionsangabe:

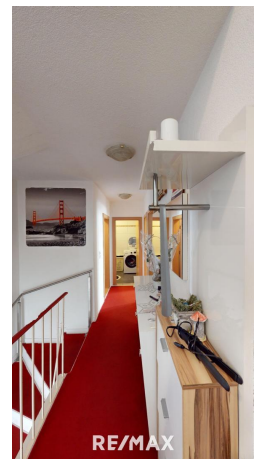
3.00 %

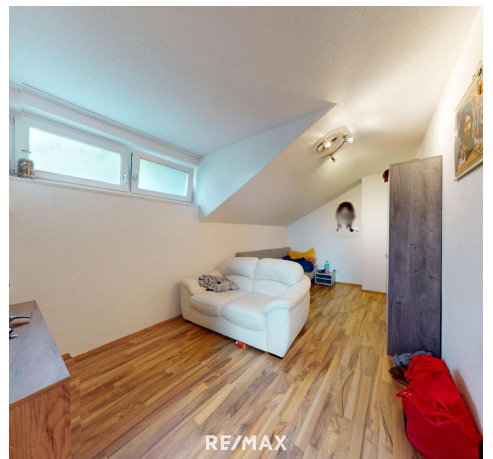
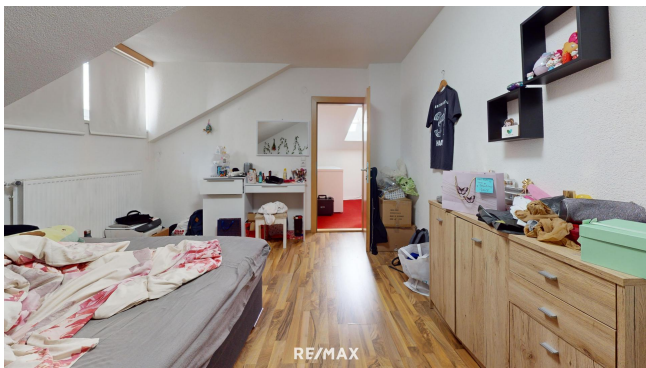
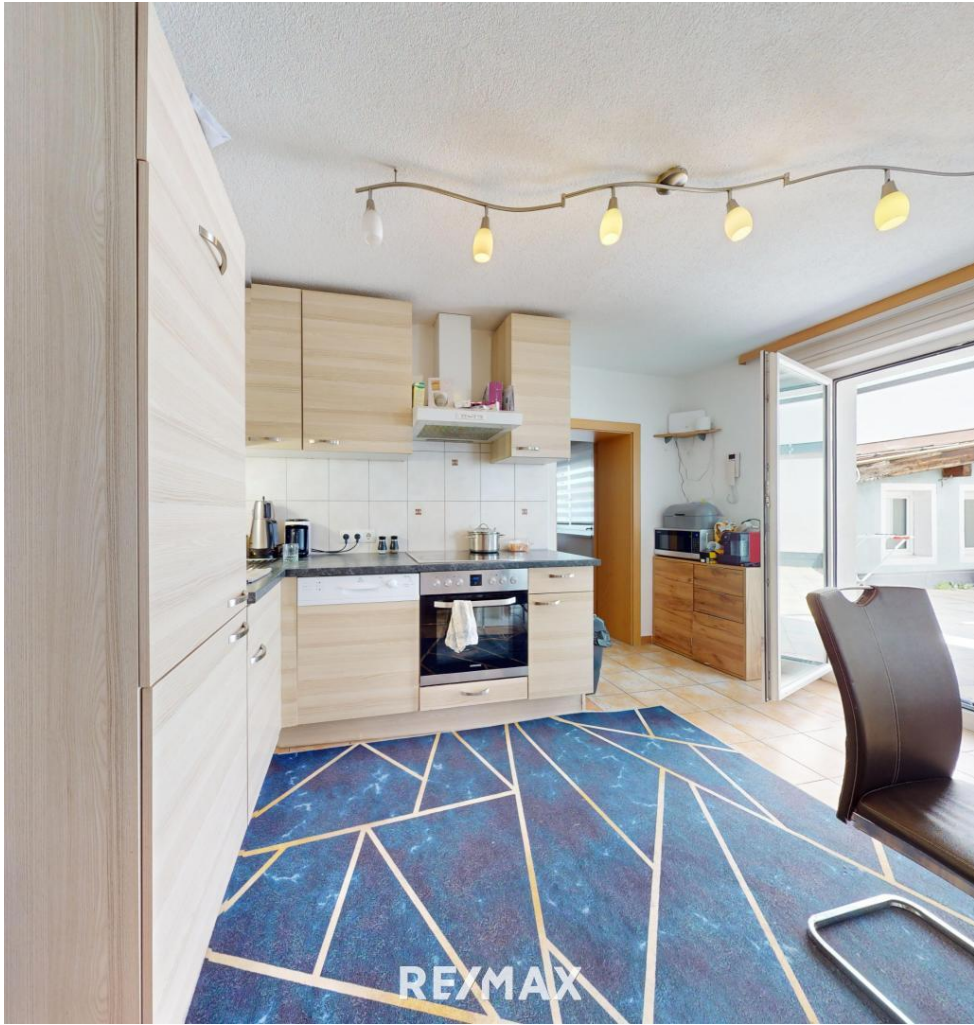
## Ihr Ansprechpartner

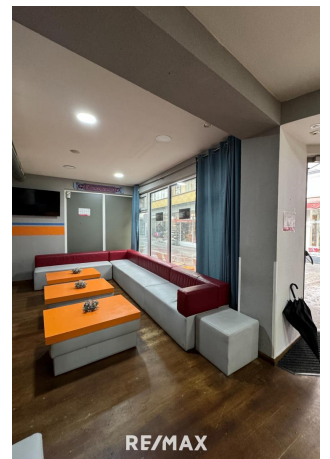


### Ines Raggl

RE/MAX Recon 4  
Malsersstraße 20  
6500 Landeck









RE/MAX

## Objektbeschreibung

Geschäftshaus mit separater Wohnung im Stadtzentrum von Landeck! • Wohn- und Geschäftshaus • Grundstücksgröße: ca. 170 m<sup>2</sup> • Nutzfläche: ca. 201 m<sup>2</sup> • Wohnfläche: ca. 111 m<sup>2</sup> (3 Schlafzimmer) • Flächenwidmung: Kerngebiet • Heizung: Zentralheizung mit Öl • EG --> Geschäftslokal (ca. 84 m<sup>2</sup>) • OG und DG --> Wohnung (4 Zimmer, ca. 111,33 m<sup>2</sup>) • Balkon und Terrasse vorhanden Für nähere Informationen zur Immobilie fordern Sie bitte ein Exposé an. Wir bitten Sie um Verständnis, dass wir unserer Nachweispflicht nachkommen müssen und wir Anfragen nur unter Angabe der vollständigen Kontaktdaten (Name, Adresse, Telefonnummer, Email) beantworten können! Nicht alle Immobilien sind auf der Webseite zu sehen. Sie können uns gerne Ihren Suchwunsch bekannt geben.  
Weitere interessante Objekte finden Sie unter <http://www.remax-recon.at/>