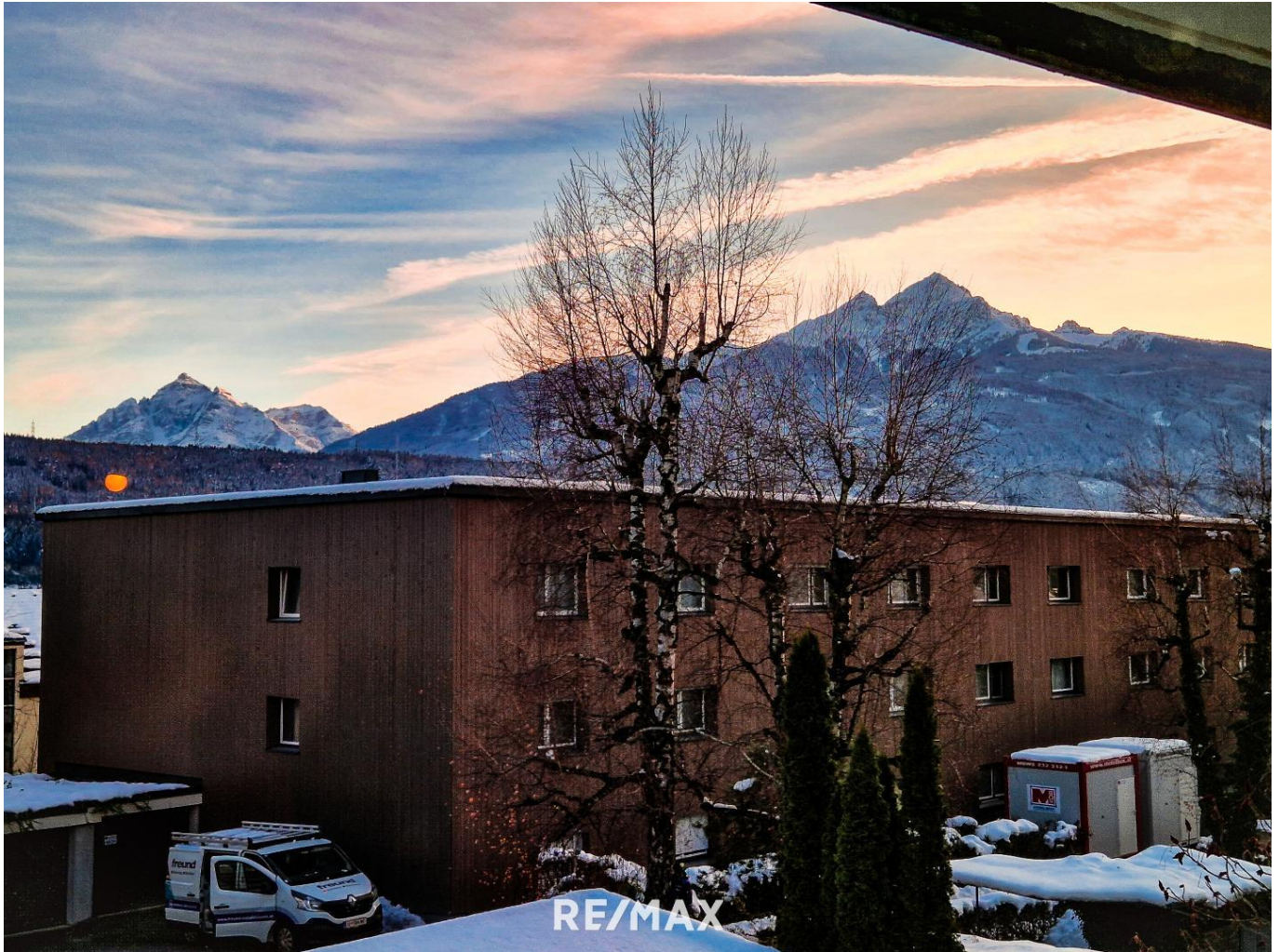


**Hauscharakter: Großzügig geschnittene  
4-Zimmer-Wohnung mit Balkon in prächtiger  
Aussichtslage in Hötting!**



**Objektnummer: 1613\_10751**

**Eine Immobilie von RE/MAX Immoreal**

## Zahlen, Daten, Fakten

<b>Art:</b>	Wohnung - Maisonette
<b>Land:</b>	Österreich
<b>PLZ/Ort:</b>	6020 Innsbruck
<b>Baujahr:</b>	ca. 1969
<b>Wohnfläche:</b>	126,00 m <sup>2</sup>
<b>Zimmer:</b>	5
<b>Bäder:</b>	2
<b>WC:</b>	2
<b>Balkone:</b>	1
<b>Heizwärmebedarf:</b>	C 96,00 kWh / m <sup>2</sup> * a
<b>Gesamtenergieeffizienzfaktor:</b>	C 1,49
<b>Kaufpreis:</b>	599.000,00 €
<b>Provisionsangabe:</b>	

3.00 %

## Ihr Ansprechpartner



### Clemens Riccabona

RE/MAX Recon 3  
Maria-Theresien-Straße 42  
6020 Innsbruck

H +43 59 997

Gerne stehe ich Ihnen für weitere Informationen oder einen Besichtigungstermin zur





**RE/MAX**  
Recon

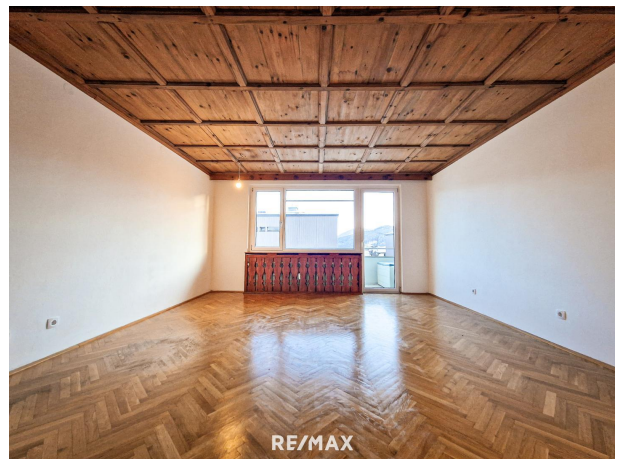


Clemens Riccabona  
+43 650 91 92 824

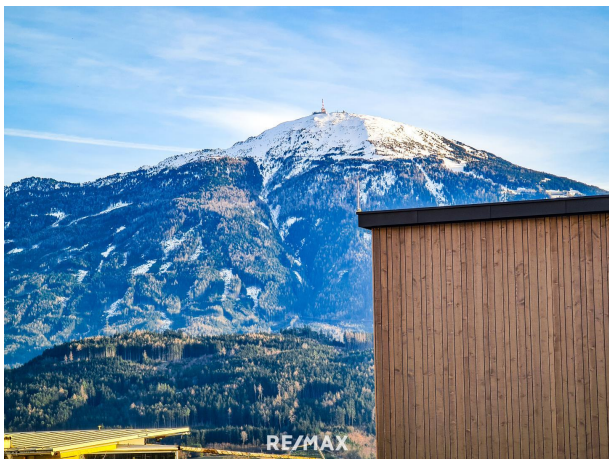
Constantin Ferrari BA  
+43 664 25 19 990

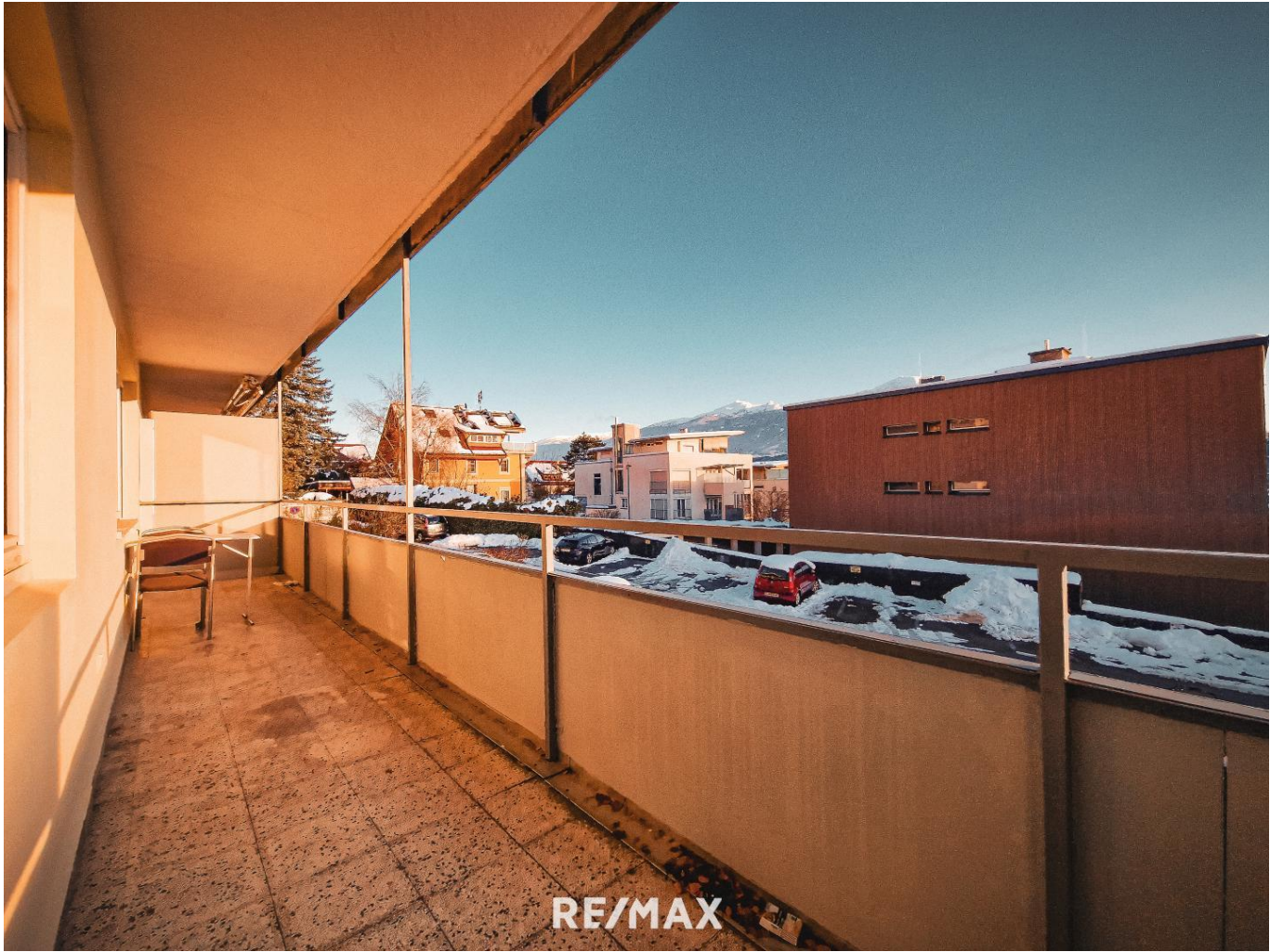
RE/MAX













## Objektbeschreibung

Hauscharakter: Großzügig geschnittene 4-Zimmer-Wohnung mit Balkon in prächtiger Aussichtslage in Hötting! • Herrliche Aussichtslage in Hötting! • Ausgezeichnete Infrastruktur! • Nahversorger in nächster Nähe! • Fabelhafte ca. 126m<sup>2</sup> Wohnfläche! • 4 großzügig geschnittene Schlafzimmer sowie eine separate Küche vorhanden! • 2 Badezimmer sowie 1 separates WC vorhanden! • Weitreichender Südbalkon mit herrlichem Ausblick auf die Nockspitze sowie den Patscherkofel! • Eine imposante Garagenbox kann optional dazu erworben werden! • ca. 10m<sup>2</sup> großes Kellerabteil vorhanden! • Große Fensterfronten vorhanden! • Parkettboden vorhanden! • HWB Klasse C mit 96, FGEE Klasse C mit 1,49 Für nähere Informationen zur Immobilie fordern Sie bitte ein Exposé an. Wir bitten Sie um Verständnis, dass wir unserer Nachweispflicht nachkommen müssen und wir Anfragen nur unter Angabe der vollständigen Kontaktdaten (Name, Adresse, Telefonnummer, Email) beantworten können! Nicht alle Immobilien sind auf der Webseite zu sehen. Sie können uns gerne Ihren Suchwunsch bekannt geben. Angaben gemäß gesetzlichem Erfordernis:

Heizwärmebedarf: 96.0 kWh/(m<sup>2</sup>a)  
Klasse Heizwärmebedarf: C  
Energieeffizienzfaktor: 1.49  
Klasse Energieeffizienz: C

Weitere interessante Objekte finden Sie unter <http://www.remax-recon.at/>