

**Nähe St. Anton a. Arlberg - 10 Zimmer
Dachgeschosswohnung...**



Wohnung - Wohnbereich/Aussicht

Objektnummer: 1613_10648

Eine Immobilie von RE/MAX Immoreal

Zahlen, Daten, Fakten

Art:	Wohnung - Etage
Land:	Österreich
PLZ/Ort:	6572 Flirsch
Möbliert:	Teil
Wohnfläche:	350,00 m ²
Zimmer:	10
Bäder:	4
WC:	4
Stellplätze:	6
Heizwärmebedarf:	D 87,60 kWh / m ² * a
Gesamtenergieeffizienzfaktor:	C 1,48
Kaufpreis:	1.250.000,00 €
Infos zu Preis:	

Verhandlungsbasis

Provisionsangabe:

3.00 %

Ihr Ansprechpartner



Dominic Grünauer

RE/MAX Recon 4
Malsersstraße 20
6500 Landeck



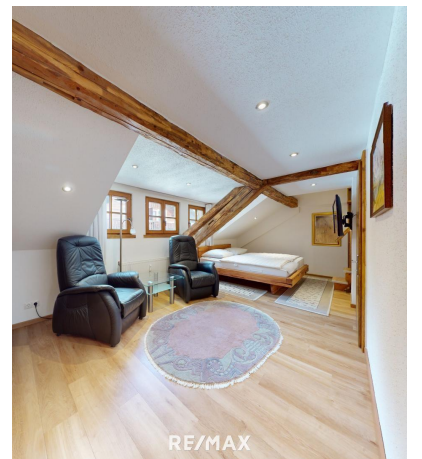
Die Nr. 1 in Sachen Immobilien
Imst | Landeck | Innsbruck

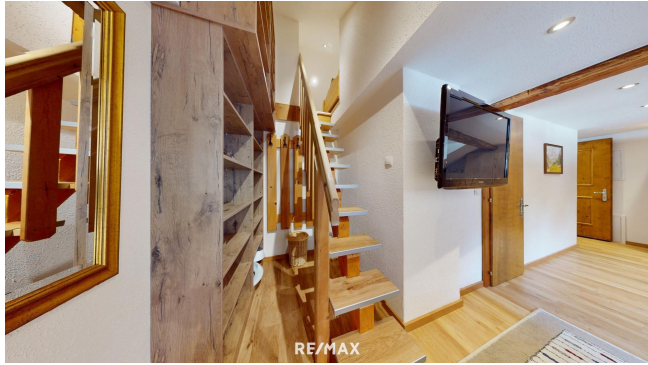
RE/MAX
Residence Group



Beratung über den Verkauf hinaus!
Eine Selbstverständlichkeit für uns!

📞 Dominic Grünauer +43 664 88 43 11 29
📞 Marisa Ferrarini +43 664 88 43 11 23







Objektbeschreibung

Nähe St. Anton a. Arlberg - 10-Zimmer-Dachgeschosswohnung... • Nähe St. Anton am Arlberg
• Wohnfläche: ca. 350 m² • 8 Schlafzimmer, 4 Bäder, 4 WCs • Flächenwidmung: Kerngebiet •
Heizung: Zentralheizung mit Öl • Elektro-Kamin • Sauna, Dampfdusche und Wellnessbereich
• Baujahr: ca. 1600/1995 • Generalsanierung: ca. 2019 • 3 Garagenparkplätze (25 m²) + 2
Carport-Abstellplätze + 1 Außenstellplatz Für nähere Informationen zur Immobilie fordern Sie
bitte ein Exposé an. Wir bitten Sie um Verständnis, dass wir unserer Nachweispflicht
nachkommen müssen und wir Anfragen nur unter Angabe der vollständigen Kontaktdaten
(Name, Adresse, Telefonnummer, Email) beantworten können! Nicht alle Immobilien sind auf
der Webseite zu sehen. Sie können uns gerne Ihren Suchwunsch bekannt geben. Angaben

gemäß
gesetzlichem
Erfordernis:
He 87.
izw6 k
är W
meh/(
be m²
dara)
f:
KlaD
ss
e
He
izw
är
me
be
dar
f:
Fa 1.4
kto8
r G
es
am
ten
erg
iee
ffiz
ien
z:
KlaC

ss
e F
akt
or
Ge
sa
mt
en
erg
iee
ffiz
ien
z:

Weitere interessante Objekte finden Sie unter <http://www.remax-recon.at/>