

Historisches, hochwertiges Wohn- und Geschäftsgebäude im Zentrum von Imst



Haus - Wohnbereich

Objektnummer: 1613_10479

Eine Immobilie von RE/MAX Immoreal

Zahlen, Daten, Fakten

Art:	Haus - Mehrfamilienhaus
Land:	Österreich
PLZ/Ort:	6460 Imst
Wohnfläche:	376,00 m ²
Nutzfläche:	474,00 m ²
Balkone:	2
Terrassen:	1
Heizwärmebedarf:	D 120,00 kWh / m ² * a
Gesamtenergieeffizienzfaktor:	C 1,44
Provisionsangabe:	

3.00 %

Ihr Ansprechpartner

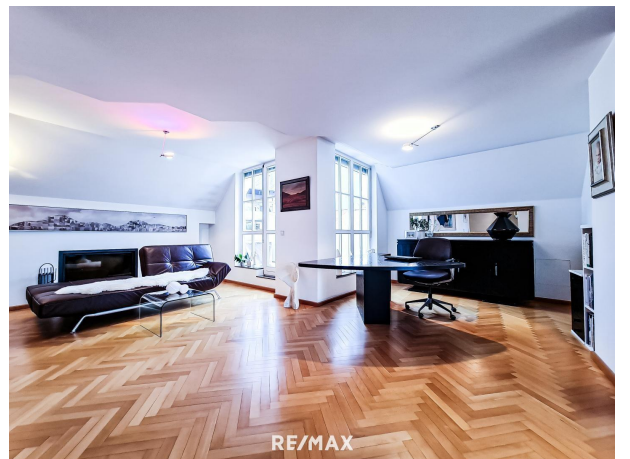


Luca Scoppetta

RE/MAX Recon 5
Langgasse 22
6460 Imst

H +43 59 997

Gerne stehe ich Ihnen für weitere Informationen oder einen Besichtigungstermin zur Verfügung.





Die Nr. 1 in Sachen Immobilien
Imst | Landeck | Innsbruck

RE/MAX
Residence Group

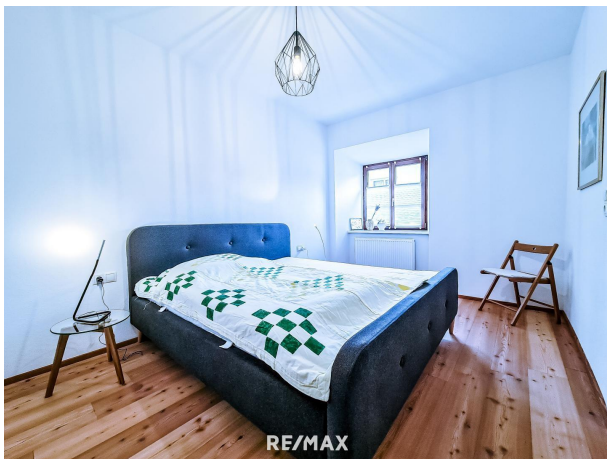


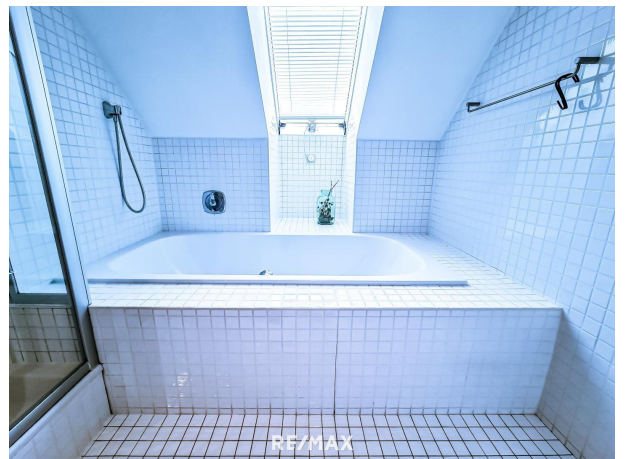
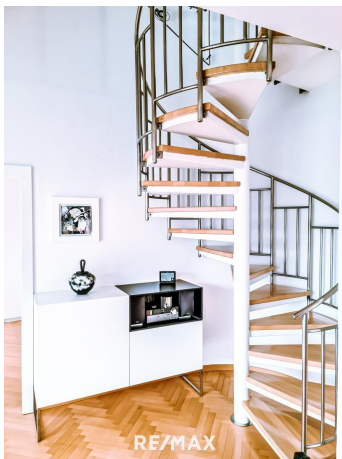
Tiroler Charme kombiniert mit fachmännischer Kompetenz!
Die RE/MAX - Residence Group

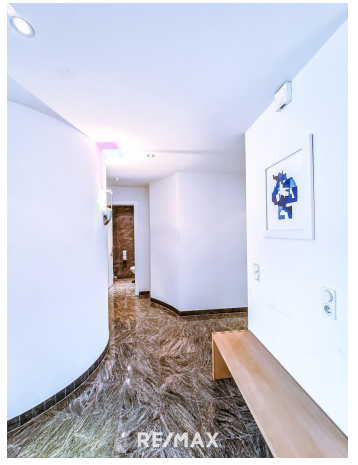
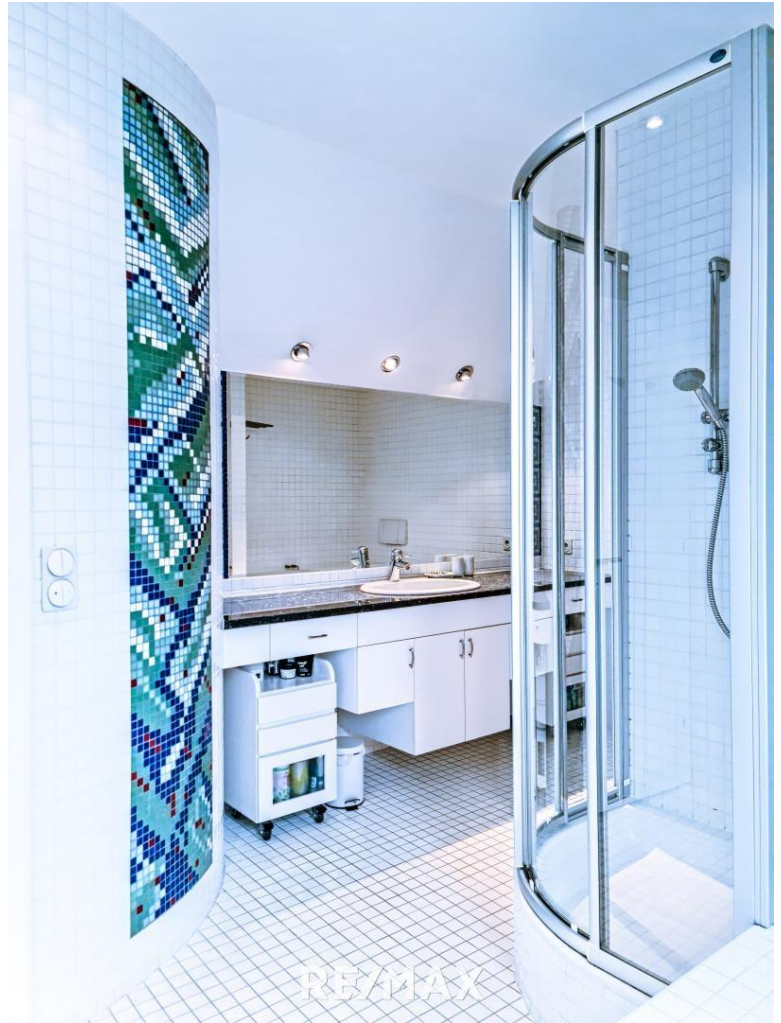
Luca Scoppa  064 21 434 74

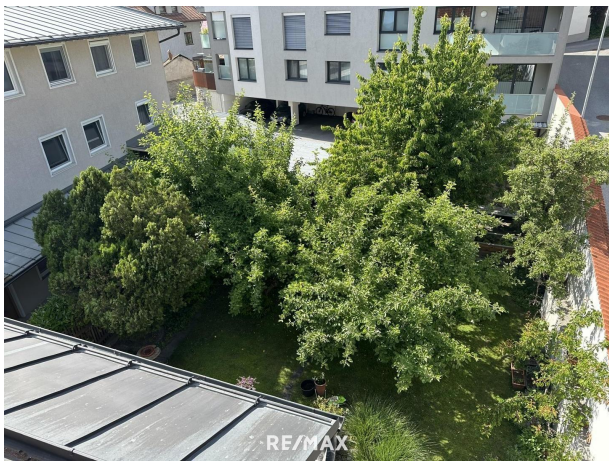
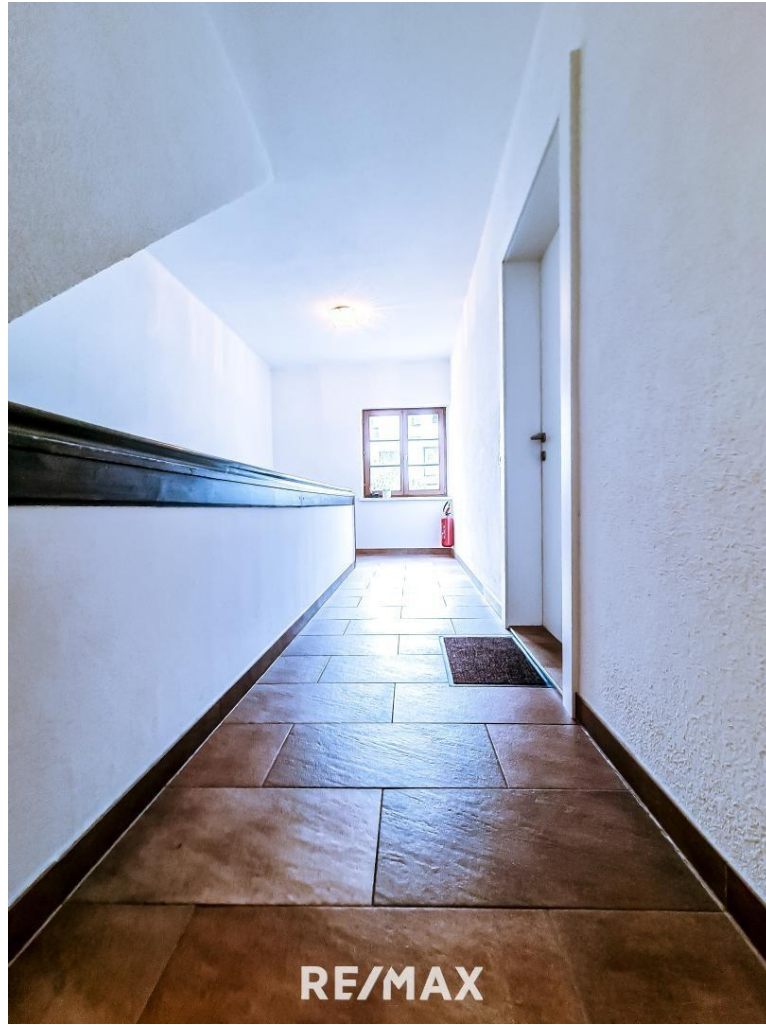














Die Nr. 1 in Sachen Immobilien
Imst | Landeck | Innsbruck

RE/MAX
Residence Group



Objektbeschreibung

Historisches, hochwertiges Wohn- und Geschäftsgebäude im Zentrum von Imst • Zentrale Lage mit top Infrastruktur • Raffinierte Wohnflächeneinteilung • Nutzfläche: ca. 474 m² • Wohnfläche: ca. 376 m² • 1 Terrasse: ca. 13,53 m² • 2 Balkone: ca. 8,97 m² • Garten: ca. 195 m² • Zentralheizung mit Öl • Flächenwidmung: Kerngebiet Für nähere Informationen zur Immobilie fordern Sie bitte ein Exposé an. Wir bitten Sie um Verständnis, dass wir unserer Nachweispflicht nachkommen müssen und wir Anfragen nur unter Angabe der vollständigen Kontaktdaten (Name, Adresse, Telefonnummer, Email) beantworten können! Nicht alle Immobilien sind auf der Webseite zu sehen. Sie können uns gerne Ihren Suchwunsch bekannt geben. Angaben gemäß gesetzlichem Erfordernis:

Heizwärmebedarf: 120.7 kWh/(m²a)

Klasse D

Heizwärmebedarf:

Faktor Gesamtenergi 1.44

effizienz:

Klasse Faktor Gesam C

tenergieeffizienz:

Weitere interessante Objekte finden Sie unter <http://www.remax-recon.at/>