

**4\* Hotel in einem der bekanntesten Wintertourismusziele Europas!**



Hotel - St. Anton am Arlberg - Essbereich

**Objektnummer: 1613\_10161**

**Eine Immobilie von RE/MAX Immoreal**

## Zahlen, Daten, Fakten

<b>Art:</b>	Gastgewerbe - Hotels
<b>Land:</b>	Österreich
<b>PLZ/Ort:</b>	6580 St. Anton am Arlberg
<b>Nutzfläche:</b>	2.215,00 m <sup>2</sup>
<b>Zimmer:</b>	28
<b>Kaufpreis:</b>	8.500.000,00 €
<b>Infos zu Preis:</b>	

Verhandlungsbasis

### Provisionsangabe:

3.00 %

## Ihr Ansprechpartner



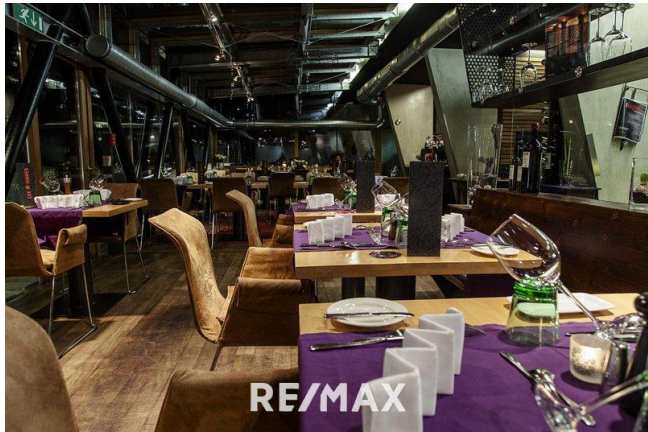
### Dominic Grünauer

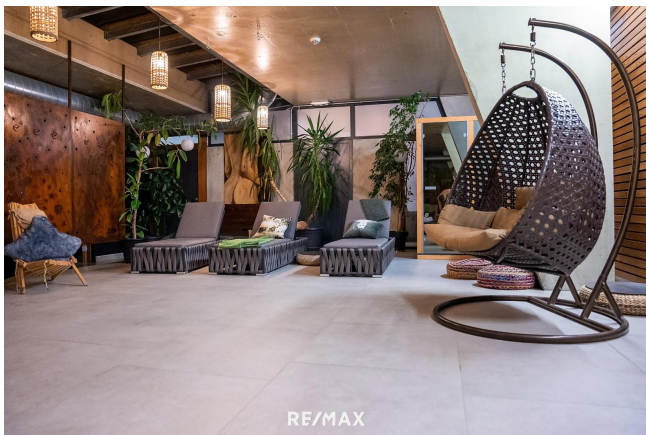
RE/MAX Recon 4  
Malsersstraße 20  
6500 Landeck

H +43 5 99 97 10

Gerne stehe ich Ihnen für weitere Informationen oder einen Besichtigungstermin zur Verfügung.









## Objektbeschreibung

4\* Hotel in einem der bekanntesten Wintertourismusziele Europas! • Gesamtnutzfläche: 2.215 m<sup>2</sup> • Top Lage in einem der bekanntesten Wintertourismusziele Europas • Baujahr ca. 2004/2005, umfassend saniert ca. 2021 • 28 Gästezimmer • 56 Betten • Nutzfläche: ca. 1.600 m<sup>2</sup> • Eigenes Hotelrestaurant inklusive Bar und Gastterrasse • Eigener Wellnessbereich inklusive Sauna und Dampfbad • 22 Parkplätze - Tiefgarage • Investitionspotenzial • Private Loft-Wohnung mit 250 m<sup>2</sup> (Optional) Für nähere Informationen zur Immobilie fordern Sie bitte ein Exposé an. Wir bitten Sie um Verständnis, dass wir unserer Nachweispflicht nachkommen müssen und wir Anfragen nur unter Angabe der vollständigen Kontaktdaten (Name, Adresse, Telefonnummer, Email) beantworten können! Nicht alle Immobilien sind auf der Webseite zu sehen. Sie können uns gerne Ihren Suchwunsch bekannt geben.  
Weitere interessante Objekte finden Sie unter <http://www.remax-recon.at/>