

**+++ GUSTAV MAHLERHOF +++ BESTE
INNENSTADTLAGE +++**



Objektnummer: 1144616/1

Eine Immobilie von DECUS Immobilien GmbH

Zahlen, Daten, Fakten

| | |
|------------------------------|---------------------------------|
| Art: | Büro / Praxis |
| Land: | Österreich |
| PLZ/Ort: | 1010 Wien |
| Baujahr: | 1861 |
| Nutzfläche: | 95,66 m ² |
| Heizwärmebedarf: | 107,08 kWh / m ² * a |
| Kaltmiete (netto) | 2.008,86 € |
| Miete / m² | 21,00 € |
| Betriebskosten: | 204,71 € |
| Heizkosten: | 176,97 € |
| Infos zu Preis: | |

Die Betriebskosten (inkl. Heizung) sind als zirka Angaben zu verstehen.

Provisionsangabe:

3 Bruttomonatsmieten zzgl. 20% USt.

Ihr Ansprechpartner

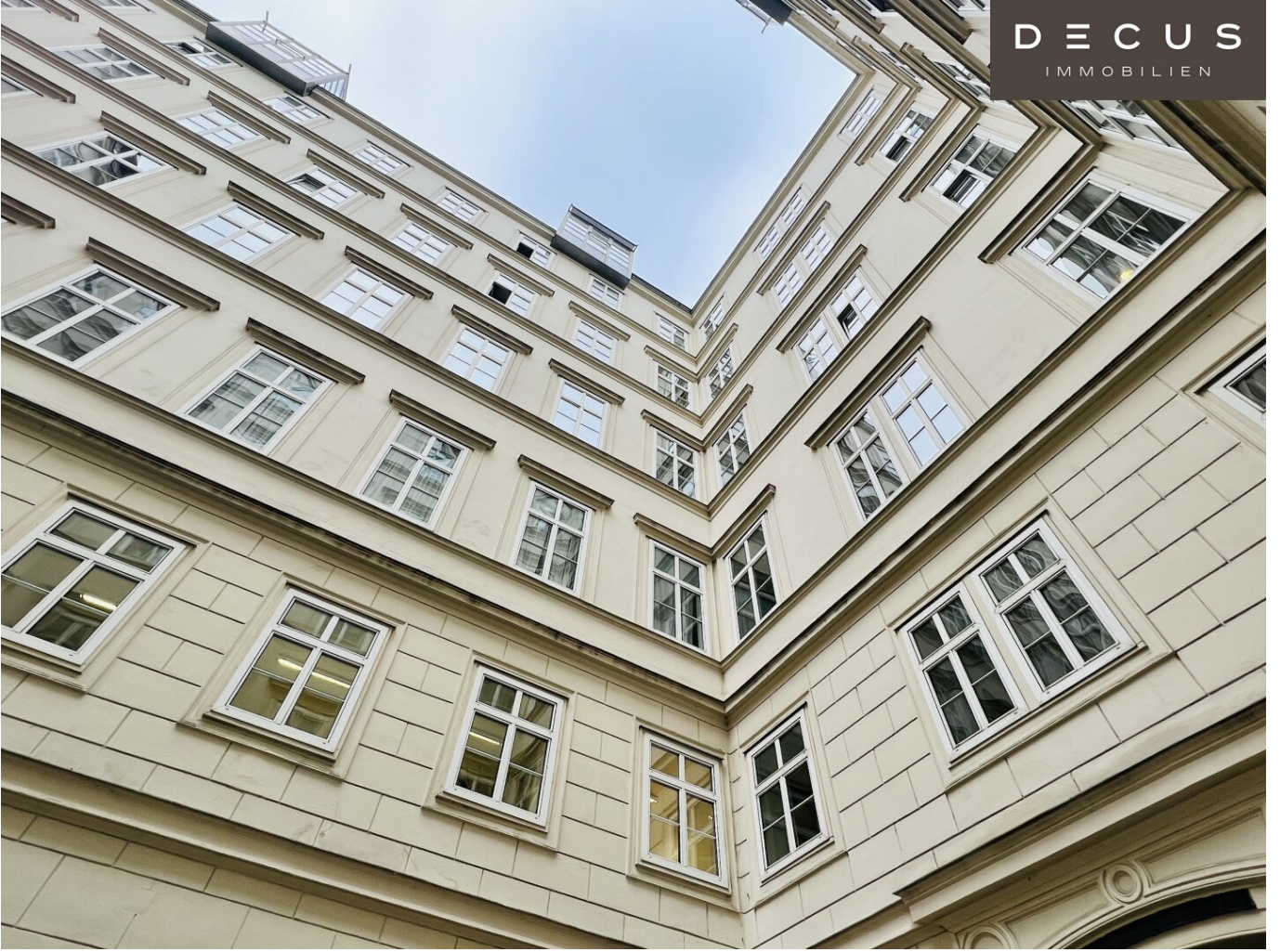


Sonja Macho

DECUS Immobilien GmbH
Kärntner Straße 39/12
1010 Wien

T +43 664 44 53 56 1

DECUS
IMMOBILIEN

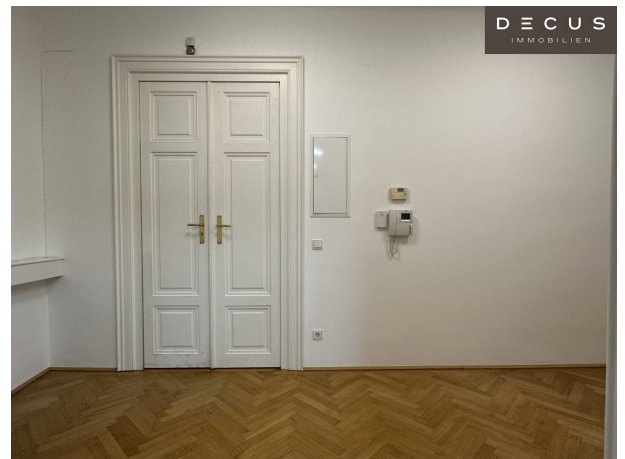
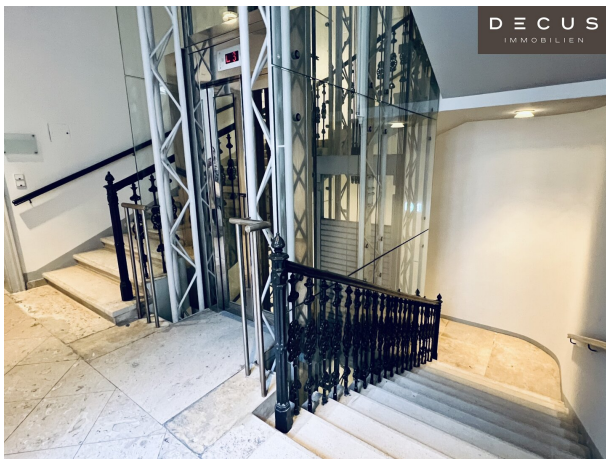


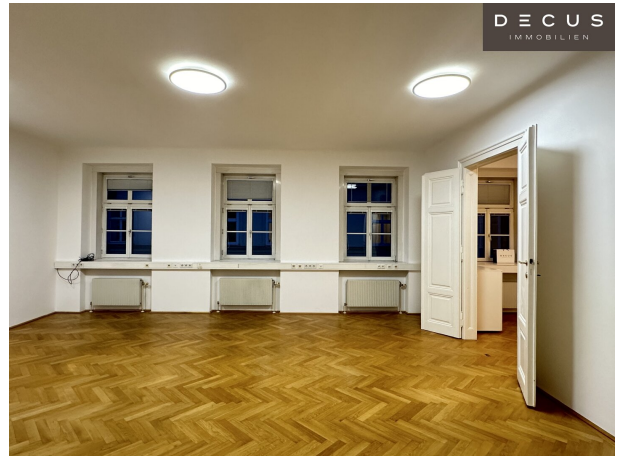
DECUS
IMMOBILIEN



DECUS
IMMOBILIEN







DECUS
IMMOBILIEN



DECUS
IMMOBILIEN

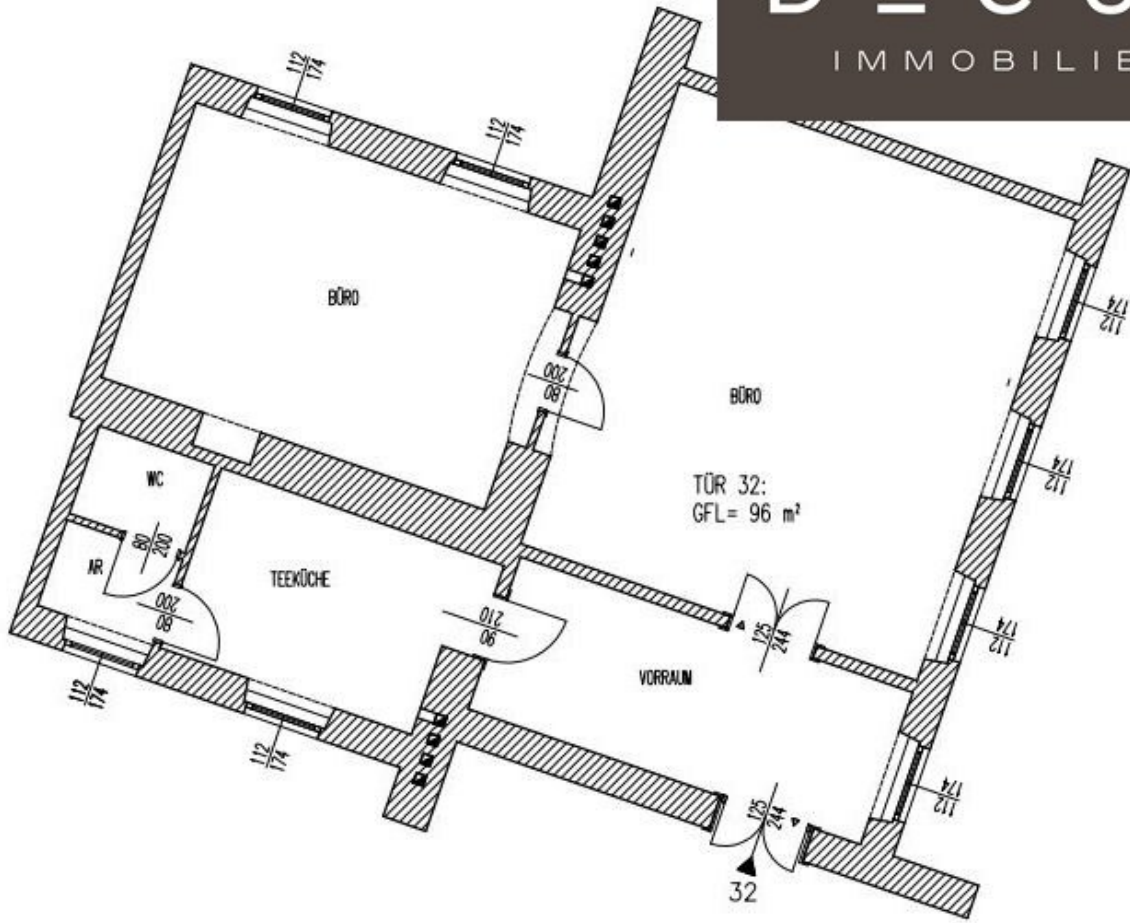


DECUS
IMMOBILIEN



DECUS

IMMOBILIEN



Objektbeschreibung

Objekt und Lage:

Das wunderschöne Altbaugebäude befindet sich im Herzen der Wiener Innenstadt, nur wenige Gehminuten von der Kärntner Straße und der Oper entfernt.

Das Haus hat einen wunderschönen Innenhof und ist äußerst repräsentativ.

Die zur Vermietung stehende **Bürofläche** im 4.OG befindet sich zwischen den Ringstraßen Galerien und der Kärntner Straße, wodurch die Infrastruktur hervorragend ist.

Die **Betriebskosten** (inkl. Heizung) sind als zirka Angaben zu verstehen.

Mietvertrag: befristet, 10 Jahre (3 Jahre Kündigungsverzicht mieterseits)

Kaution: 6 Bruttomonatsmieten (€ 17.391,84)

Kaution bei Neugründung: 9 Bruttomonatsmieten (€ 26.087,76)

Provision: 3 Bruttomonatsmieten (€ 8.695,92)

Gesamtmiete, inkl. BK und Ust.: € 2.898,64/Monat

+++ KEINE ORDINATIONEN ODER PRAXEN

Ausstattung:

- Öffenbare Fenster
- Parkettboden
- Vorraum
- 2 Zimmer (1 Zimmer zentral begehbar)
- eingerichtete Teeküche
- WC (über die Küche zu erreichen)
- Abstellraum
- Fernwärme
- Kabelkanäle

- keine Kühlung
- Personenlift

Energieausweis liegt vor:

Heizwärmebedarf: 107,8kWh/m²a

Stellplätze:

Öffentliche Garage in der direkten Umgebung: Ringstraßen Galerie

Verkehrsanbindung:

U1, U2, U4: Station Karlsplatz, Straßenbahnlinie 1, 71, D: Station Schwarzenbergplatz, Autobus Linie 3A, 4A: Station Schwarzenbergplatz

Alle Preisangaben verstehen sich zzgl. der gesetzl. Ust.

Alle Angaben ohne Gewähr, Irrtümer und Änderungen vorbehalten.

Wir weisen darauf hin, dass zwischen dem Vermittler und dem zu vermittelnden Dritten ein familiäres oder wirtschaftliches Naheverhältnis besteht.

Der Vermittler ist als Doppelmakler tätig.

DECUS Immobilien GmbH – Wir beleben Räume

Für weitere Informationen und Besichtigungen steht Ihnen gerne **Frau Sonja Macho** unter der Mobilnummer **+43 664 44 53 56 1** und per E-Mail unter **macho@decus.at** persönlich zur Verfügung.

www.decus.at | office@decus.at

Wichtige Informationen

Bitte beachten Sie, dass per 13.06.2014 eine neue Richtlinie für Fernabsatz- und Auswärtsgeschäfte in Kraft getreten ist.

Ab 1.4.2024 entfallen die Grundbuchs- und Pfandrechteeintragungsgebühren vorübergehend für Eigenheime bis zu einer Bemessungsgrundlage von EUR 500.000,-. Voraussetzung ist das dringende Wohnbedürfnis, ausgenommen davon sind vererbte oder geschenkte Immobilien. Die Befreiung ist jedoch für den Einzelfall zu prüfen, DECUS Immobilien übernimmt hierzu keine Haftung.

Ab 01.07.2023 gilt das Erstauftraggeber-Prinzip bei Wohnungsmietverträgen, ausgenommen davon sind Dienst-/Natural-/Werkwohnungen. Wir dürfen gem. § 17 Maklergesetz darauf hinweisen, dass wir auf die Doppelmaklertätigkeit gem. § 5 Maklergesetz bei Wohnungsmietverträgen verzichten und nur noch einseitig tätig sind (bei den restlichen Vermittlungsarten nicht) und ein wirtschaftliches Naheverhältnis zu unseren Auftraggebern besteht.

Im Falle eines Abschlusses mit Ihnen oder einem von Ihnen namhaft gemachten Dritten bzw. bei beidseitiger Willensübereinstimmung beträgt unser Honorar (lt. Honorarverordnung für Immobilienmakler) 2 Bruttomonatsmieten (BMM) bei Dienst-/Natural-/Werkwohnungen sowie Suchaufträgen, 3 BMM bei Gewerbe-, PKW- und Lagermietverträgen sowie bei Kaufobjekten 3 % des Kaufpreises, zuzüglich der gesetzlichen Umsatzsteuer.

Dieses Objekt wird Ihnen unverbindlich und freibleibend angeboten. Oben angeführte Angaben basieren auf Informationen und Unterlagen des Eigentümers und sind unsererseits ohne Gewähr.

Nähere Informationen sowie unsere AGBs und die Nebenkostenübersichtsblatt finden Sie auf unserer Homepage www.decus.at unter "Service" - "Rechtliches zum FAGG" sowie im Anhang der zugesendeten Objekt-Exposés!

Infrastruktur / Entfernungen

Gesundheit

Arzt <500m
Apotheke <500m
Klinik <1.000m
Krankenhaus <1.500m

Kinder & Schulen

Schule <500m
Kindergarten <500m
Universität <500m
Höhere Schule <1.000m

Nahversorgung

Supermarkt <500m

Bäckerei <500m

Einkaufszentrum <500m

Sonstige

Geldautomat <500m

Bank <500m

Post <500m

Polizei <500m

Verkehr

Bus <500m

U-Bahn <500m

Straßenbahn <500m

Bahnhof <500m

Autobahnanschluss <3.500m

Angaben Entfernung Luftlinie / Quelle: OpenStreetMap