

**MIETE!!! Helle, gut aufgeteilte 2-Zimmer-Wohnung in
Liezen!**



Wohn-Essbereich

Objektnummer: 2445_2860

Eine Immobilie von RE/MAX Nature 1 in Liezen

Zahlen, Daten, Fakten

Art:	Wohnung - Etage
Land:	Österreich
PLZ/Ort:	8940 Liezen
Baujahr:	ca. 2010
Zustand:	Gepflegt
Wohnfläche:	61,39 m ²
Zimmer:	2
Bäder:	1
WC:	1
Stellplätze:	1
Keller:	5,95 m ²
Heizwärmebedarf:	C 56,00 kWh / m ² * a
Gesamtmiete	761,57 €
Kaltmiete (netto)	511,03 €
Kaltmiete	706,37 €

Ihr Ansprechpartner

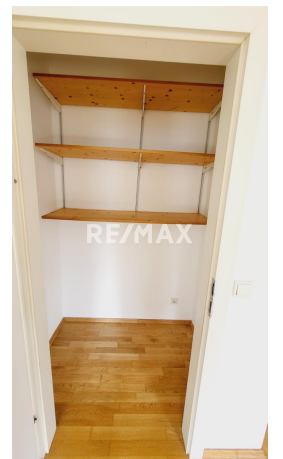


Sonja Schwinger

RE/MAX Nature 1 in Liezen
Hauptplatz
8940 Liezen

T +43361230262
H +43 664 488 1477

Gerne stehe ich Ihnen für weitere Informationen oder einen Besichtigungstermin zur Verfügung.







ZTE Axon 30 Ultra 5G

Objektbeschreibung

Von RE/MAX Nature zur Miete angeboten wird eine schöne, gut aufgeteilte, nahezu neuwertige Eigentumswohnung in Liezen, Wenn Sie also auf der Suche nach einer Wohnung in bester Lage sind, haben wir hier vielleicht genau das richtige Angebot für Sie! Die gemütliche 2-Zimmer-Wohnung befindet sich im 2. Stock eines Mehrparteienhauses und bietet Ihnen eine Wohnfläche von rund 61,39 m². Raumaufteilung: Vorraum, Wohn-Ess-Küchenbereich, 1 Schlafzimmer, Abstellraum, Badezimmer mit Badewanne, WC extra. Zentrales Stiegenhaus und einen Lift, der vom Kellergeschoß bis zum Dachgeschoß reicht. Ein Parkplatz im Außenbereich, ein großes Kellerabteil und die Küche runden diese Angebot ab. Beste Infrastruktur ist gegeben, Nahversorger, Einkaufsmärkte, Ärzte, etc. befinden sich in nächster Nähe. Liezen bietet ziemlich alles was man sich wünschen kann...intakte Naturlandschaften, Berge, Badeseen, Skigebiete rundum...Freizeitaktivitäten sowohl im Sommer als auch als im Winter unmittelbar vor Ort oder in nächster Nähe. Kommt die Beschreibung Ihren Vorstellungen nahe? Dann sollten Sie sich dieses Objekt unbedingt ansehen! Wir stehen gerne für weitere Fragen oder einen kostenlosen Besichtigungstermin zur Verfügung! PS: BITTE BEACHTEN SIE, DASS WIR AUFGRUND GEGEBENER GESETZLICHER BESTIMMUNGEN WIE AUCH DER NACHWEISPFLICHT GEGENÜBER DEM EIGENTÜMER, NUR ANFRAGEN UNTER ANGABE DER VOLLSTÄNDIGEN ANSCHRIFT SAMT TELEFONNUMMER BEARBEITEN KÖNNEN, DIESEN ANFORDERUNGEN NICHT GERECHT WERDENDE ANFRAGEN MÜSSEN LEIDER UNBEANTWORTET BLEIBEN!Angaben gemäß gesetzlichem Erfordernis:

Heizwärmebed 56.0 kWh/(m²a)

arf:

Klasse Heizwär C

mebedarf: