

**Krems -108qm -3Zi-Loggia- ETW Tiefgarage, Lift**



IMG\_7026 Kopie

**Objektnummer: 128065**

**Eine Immobilie von IMMOcontract Immobilien Vermittlung GmbH**

## Zahlen, Daten, Fakten

<b>Art:</b>	Wohnung - Etage
<b>Land:</b>	Österreich
<b>PLZ/Ort:</b>	3500 Krems
<b>Baujahr:</b>	1981
<b>Wohnfläche:</b>	108,09 m <sup>2</sup>
<b>Gesamtfläche:</b>	128,33 m <sup>2</sup>
<b>Zimmer:</b>	3
<b>Bäder:</b>	1
<b>WC:</b>	1
<b>Terrassen:</b>	1
<b>Stellplätze:</b>	1
<b>Keller:</b>	3,97 m <sup>2</sup>
<b>Heizwärmebedarf:</b>	29,00 kWh / m <sup>2</sup> * a
<b>Gesamtenergieeffizienzfaktor:</b>	0,94
<b>Kaufpreis:</b>	225.000,00 €
<b>Provisionsangabe:</b>	

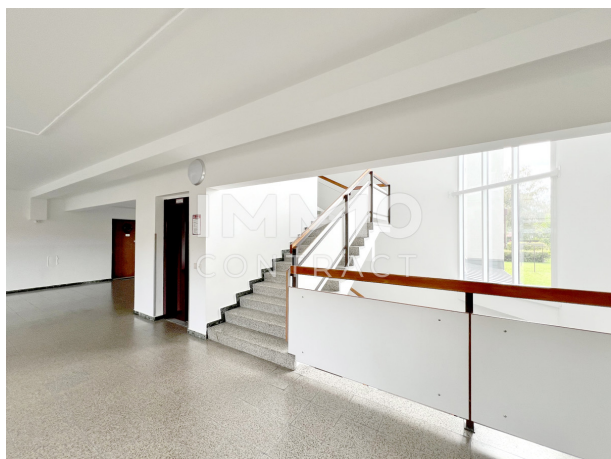
3% des Kaufpreises zzgl. 20% USt.

## Ihr Ansprechpartner



**Doris Schneider-Hiesberger**

IMMOcontract Immobilien Vermittlung GmbH  
Gartenaugasse 5  
3500 Krems an der Donau















## Objektbeschreibung

Diese großzügige 108qm 3-Zimmerwohnung mit Ostloggia befindet sich in einer thermisch sanierten Wohnhausanlage mit Tiefgarage und Lift. Barrierefrei empfängt eine weitläufige Diele mit Ankleide- und Abstellraum. Die Etagenwohnung bietet 2 Schlafzimmer und einen großzügigen Wohnraum mit vorgelagerter Loggia. Kunststofffenster und Aussenfassade sind neuwertig, die Wohnung wird bequem über Fernwärme beheizt. Viel Platz bieten Wannen/Duschbad, Extra-WC mit Handwaschbecken und die möblierte Küche. Mit eigenem Autoabstellplatz und Kellerabteil in der Tiefgarage, befinden sich im Aussenbereich 2 herrliche Sonnenterrassen und der gepflegte Kinderspielplatz. WBF - und ein Sanierungsdarlehenrestbetrag werden über die BK -Vorschreibung verrechnet. WBF-Darlehen - Rest € 5.911,51 bis 1.10.2028 - vorzeitig tilgbar Sanierungsdarlehen laufend bis 1.7.2033 über BK-Verrechnung