

Einfamilienhaus in Toplage am Schlosspark Eisenstadt



Einfamilienhaus in Eisenstadt

Objektnummer: 2275_7145

Eine Immobilie von RE/MAX P&I in Neusiedl/S.

Zahlen, Daten, Fakten

Art:	Haus - Einfamilienhaus
Land:	Österreich
PLZ/Ort:	7000 Eisenstadt
Baujahr:	ca. 1955
Zustand:	Teil_vollrenovierungsbed
Wohnfläche:	83,00 m ²
Zimmer:	4
Bäder:	1
WC:	2
Stellplätze:	1
Kaufpreis:	350.000,00 €
Provisionsangabe:	

3.00 %

Ihr Ansprechpartner



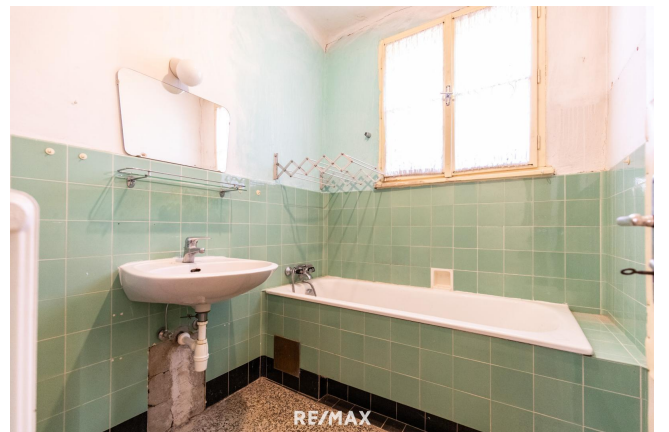
Hubert Knebelreiter

RE/MAX Style
Ruster Straße 85 Top 0.05
7000 Eisenstadt

H +43 664 441 82 51

Gerne stehe ich Ihnen für weitere Informationen oder einen Besichtigungstermin zur Verfügung.









Objektbeschreibung

Dieses Einfamilienhaus, erbaut im Jahr 1955, befindet sich in einer der begehrtesten Lagen von Eisenstadt – direkt angrenzend an den malerischen Schlosspark. Auf einem großzügigen Grundstück von 791 m² bietet das Haus 83 m² Wohnfläche, die eine ideale Grundlage für die Verwirklichung Ihrer Wohnträume darstellen. Das Erdgeschoss umfasst eine Küche, ein Badezimmer, ein separates WC sowie zwei helle Zimmer, die sich als Wohn- und Schlafzimmer nutzen lassen. Im Souterrain gibt es zwei weitere Zimmer sowie eine praktische Waschküche. Zudem bietet das Haus einen Dachboden, der weiteres Potenzial birgt, sowie eine gemütliche Loggia. Zwar befindet sich das Haus in sanierungsbedürftigem Zustand, bietet aber aufgrund der Lage und der vorhandenen Bausubstanz zahlreiche Gestaltungsmöglichkeiten. Beheizt wird das Objekt mit einer Öl-Zentralheizung. Nutzen Sie die Gelegenheit, dieses Haus in Toplage zu Ihrem Traumdomizil zu machen! Nur auf remax.at finden Sie neue RE/MAX Immobilien früher und vollständig, und mit der RE/MAX App sofort am Handy!