

## Erstbezug Penthouse in Toplage mit Klimaanlage



**Objektnummer: 3845\_252**

**Eine Immobilie von RE/MAX Select**

## Zahlen, Daten, Fakten

<b>Art:</b>	Wohnung - Penthouse
<b>Land:</b>	Österreich
<b>PLZ/Ort:</b>	1180 Wien
<b>Baujahr:</b>	2018
<b>Zustand:</b>	Gepflegt
<b>Wohnfläche:</b>	140,53 m <sup>2</sup>
<b>Zimmer:</b>	4
<b>Bäder:</b>	2
<b>WC:</b>	3
<b>Balkone:</b>	2
<b>Heizwärmebedarf:</b>	<b>C</b> 52,50 kWh / m <sup>2</sup> * a
<b>Gesamtenergieeffizienzfaktor:</b>	<b>B</b> 0,95
<b>Provisionsangabe:</b>	

3.00 %

## Ihr Ansprechpartner



**Johannes Starrermayr**

RE/MAX Select  
Stadtplatz 5  
4060 Leonding

H +43 664 884 305 75

Gerne stehe ich Ihnen für weitere Informationen oder einen Besichtigungstermin zur

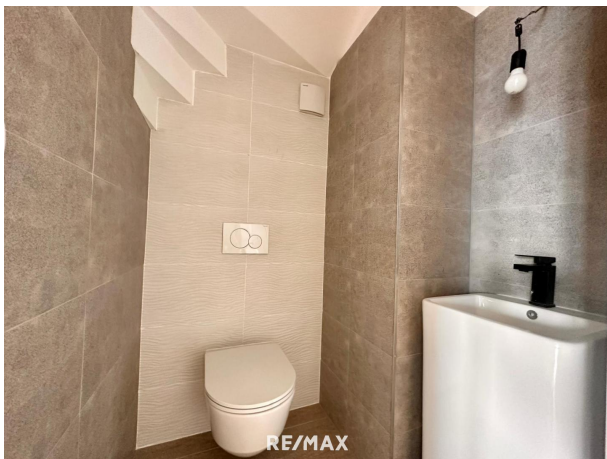




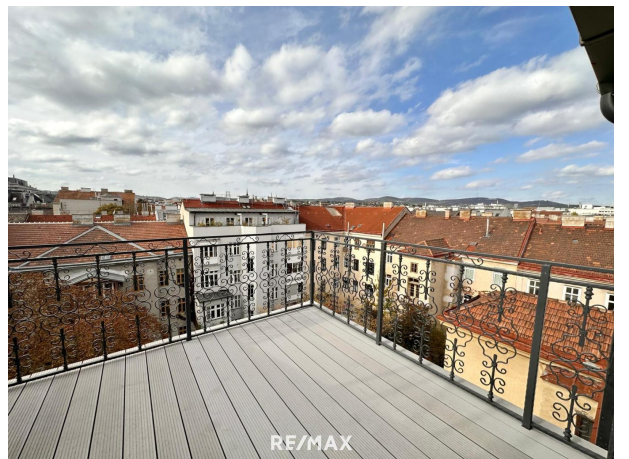




RE/MAX

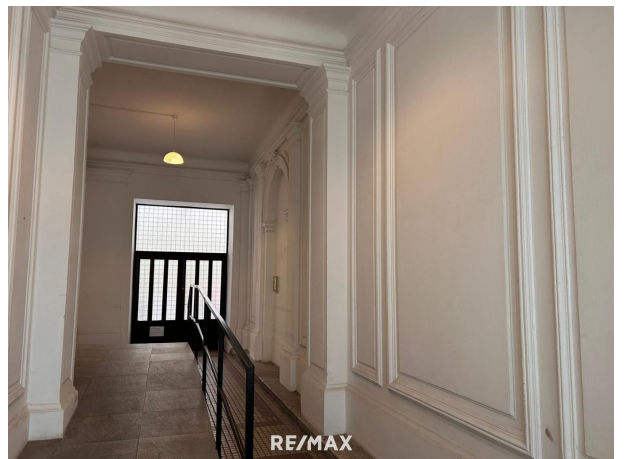
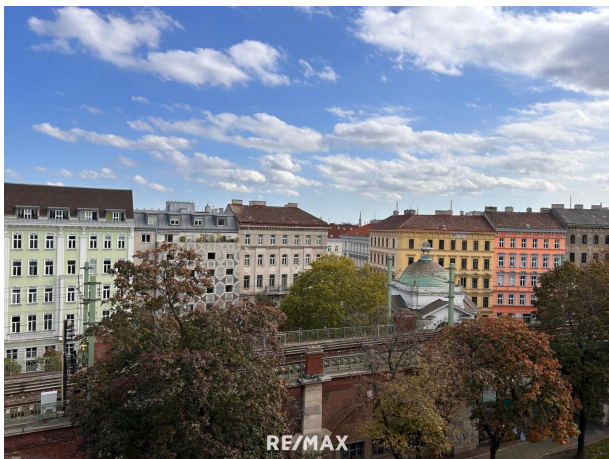


RE/MAX



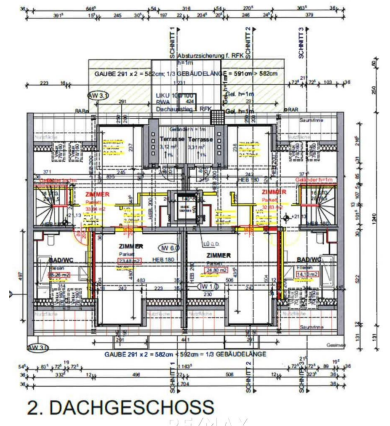
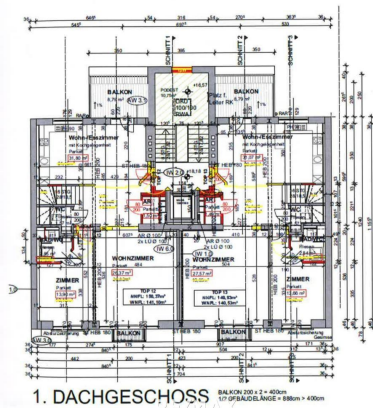
RE/MAX







11.7. Zuordnung Flächen Top 12 und Top 13:





## Objektbeschreibung

Erstbezug ! Nutzen Sie diese großartige Gelegenheit! Diese moderne Dachgeschoss-Maisonette bietet mit einer großzügigen Wohnfläche von ca. 141 m<sup>2</sup> und einem 15 m<sup>2</sup> großen Balkon, der zum ruhigen Innenhof ausgerichtet ist, viel Platz zum Wohlfühlen. Die Maisonette erstreckt sich über zwei Ebenen und wurde 2023 fertiggestellt, was bedeutet, dass alles neu und modern ist. 1. Ebene \*Großer Wohn- und Essbereich für ein großzügiges Raumgefühl \*Schlafzimmer mit Badezimmer \*WC 2.Ebene \*große Galerie \* Master Bedroom \* großes Badezimmer Das Penthouse ist natürlich klimatisiert. Beim Kauf beider nebeneinanderliegenden Penthäuser erhalten Sie 282 m<sup>2</sup> Wohnfläche die perfekt genutzt werden können. Die Lage ist ebenfalls vorteilhaft, da Sie in der Nähe der U-Bahnlinie U6 und der Straßenbahnlinien 40 und 41 sind, was Ihnen eine gute Anbindung an die Stadt bietet. Zudem sind alle täglichen Erledigungen fußläufig erreichbar. Wenn Sie Interesse haben, empfehle ich Ihnen, einen Besichtigungstermin zu vereinbaren, um sich selbst von dieser tollen Immobilie zu überzeugen! Wenn Sie weitere Fragen haben, stehe ich Ihnen gerne zur Verfügung. Gemäß § 5, Abs. 3 Maklergesetz weisen wir daraufhin, dass wir als Doppelmakler tätig sind. Wir bitten um Verständnis, dass wir aufgrund der Nachweispflicht gegenüber dem Abgeber nur Anfragen mit vollständiger Angabe der Adresse und Telefonnummer bearbeiten können. Alle Angaben wurden nach bestem Wissen und Gewissen erstellt. Für Auskünfte und Angaben, die uns von Seiten der Eigentümer und Dritten zur Verfügung gestellt wurden, übernehmen wir keine Haftung. Dieses Angebot ist unverbindlich und freibleibend. Zwischenverwertung, Irrtümer, Druckfehler und Änderungen vorbehalten. Angaben gemäß

gesetzlichem

Erfordernis:

Heiz 52.5

wär kWh/

m<sup>2</sup>a)

edarf

:

Klas C

se H

eizw

ärme

beda

rf:

Fakt 0.95

or G

esa

mten

ergie

effizi

enz:

Klas B



se F  
aktor  
Gesam  
ten  
ergie  
effizi  
enz: