

LIVING SATORI



Koch-Wohn-Essbereich

Objektnummer: 1068_4728

Eine Immobilie von RE/MAX Traunsee

Zahlen, Daten, Fakten

Adresse	Anton v. Satori-Straße 19a
Art:	Wohnung - Etage
Land:	Österreich
PLZ/Ort:	4810 Gmunden
Baujahr:	2023
Zustand:	Erstbezug
Alter:	Neubau
Wohnfläche:	110,17 m ²
Zimmer:	4
Bäder:	2
WC:	2
Terrassen:	2
Stellplätze:	1
Keller:	7,27 m ²
Heizwärmebedarf:	B 33,00 kWh / m ² * a
Gesamtenergieeffizienzfaktor:	A 0,74
Kaufpreis:	985.000,00 €
Provisionsangabe:	

3.00 %

Ihr Ansprechpartner

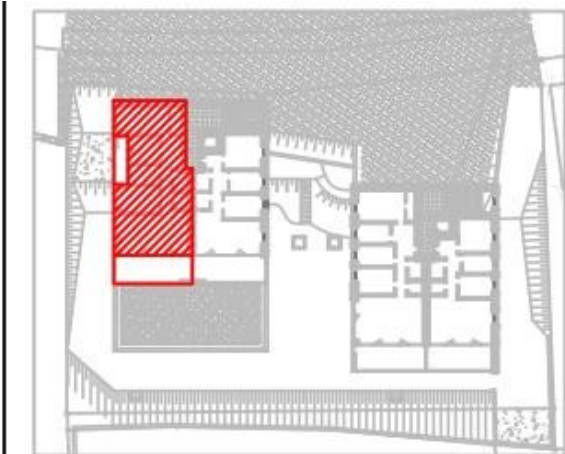


Mag. Margit Haider

RE/MAX Traunsee
Ebenzweierstraße 34







Objektbeschreibung

...zeitlose Ästhetik... ...Freizeitwohnsitz möglich... Diese Wohnung wird belagsfertig übergeben. 18 Wohnungen in 2 Baukörpern, verteilt auf jeweils 5 Ebenen mit Lift, bieten die perfekte Kombination aus Privatsphäre und Innenstadtleben. Seeblick von jeder noch verfügbaren Wohnung. Panoramaseeblick ab Ebene 4. Zugang zum Ensemble über die Anton v. Satoristraße mit 5 Besucherparkplätzen. Die Tiefgaragenzufahrt erfolgt über die Gmundner Esplanade. Besonders hohe Räume mit Josko Fenstern, Glasfassaden und Türen, Landhausdielen, raumhoher Verfliesung, Fußbodenheizung über Luftwärmepumpe, Warmwasser über Wärmepumpenboiler, zeichnen diese Wohnungen aus. Dieser Kaufpreis gilt für die belagsfertige Wohnung Top 7. Im Falle einer schlüsselfertigen Ausführung beträgt der KP € 1.085.000. Der Preis für den Tiefgaragenstellplatz ist im KP nicht inkludiert. Es stehen nur noch wenige Wohnungen zur Verfügung! Um nähere Informationen zu den noch verfügbaren Wohnungen zu erhalten, kontaktieren Sie uns bitte. Wir freuen uns auf Sie!

Angaben
gemäß
gesetzl
lichem
Erforde
rnis:
H3
ei3
z .
w0
ä k
r

KB
la
s
s
e
H
ei
z
w
ä
r

F0
a.
kt7
o4
r
G
e
s
a

KA
la
s
s
e
F
a
kt
o
r
G
e
s
a