

3-Zimmer-Wohnung in ruhiger Sackgasse!!



Objektnummer: 80097

Eine Immobilie von EHL Immobilien GmbH

Zahlen, Daten, Fakten

Adresse	Björnsongasse
Art:	Wohnung
Land:	Österreich
PLZ/Ort:	1130 Wien
Baujahr:	2005
Zustand:	Gepflegt
Alter:	Neubau
Wohnfläche:	78,71 m ²
Zimmer:	3
Bäder:	1
WC:	1
Terrassen:	1
Heizwärmebedarf:	C 88,30 kWh / m ² * a
Gesamtenergieeffizienzfaktor:	D 1,77
Kaufpreis:	489.000,00 €
Betriebskosten:	129,56 €
USt.:	15,01 €
Provisionsangabe:	

3% des Kaufpreises zzgl. 20% USt.

Ihr Ansprechpartner



DI Birgita EHRENBURGER

EHL Wohnen GmbH
Prinz-Eugen-Straße 8-10

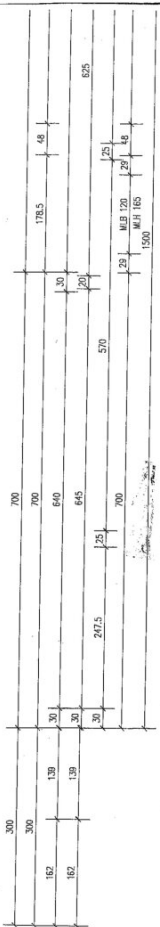




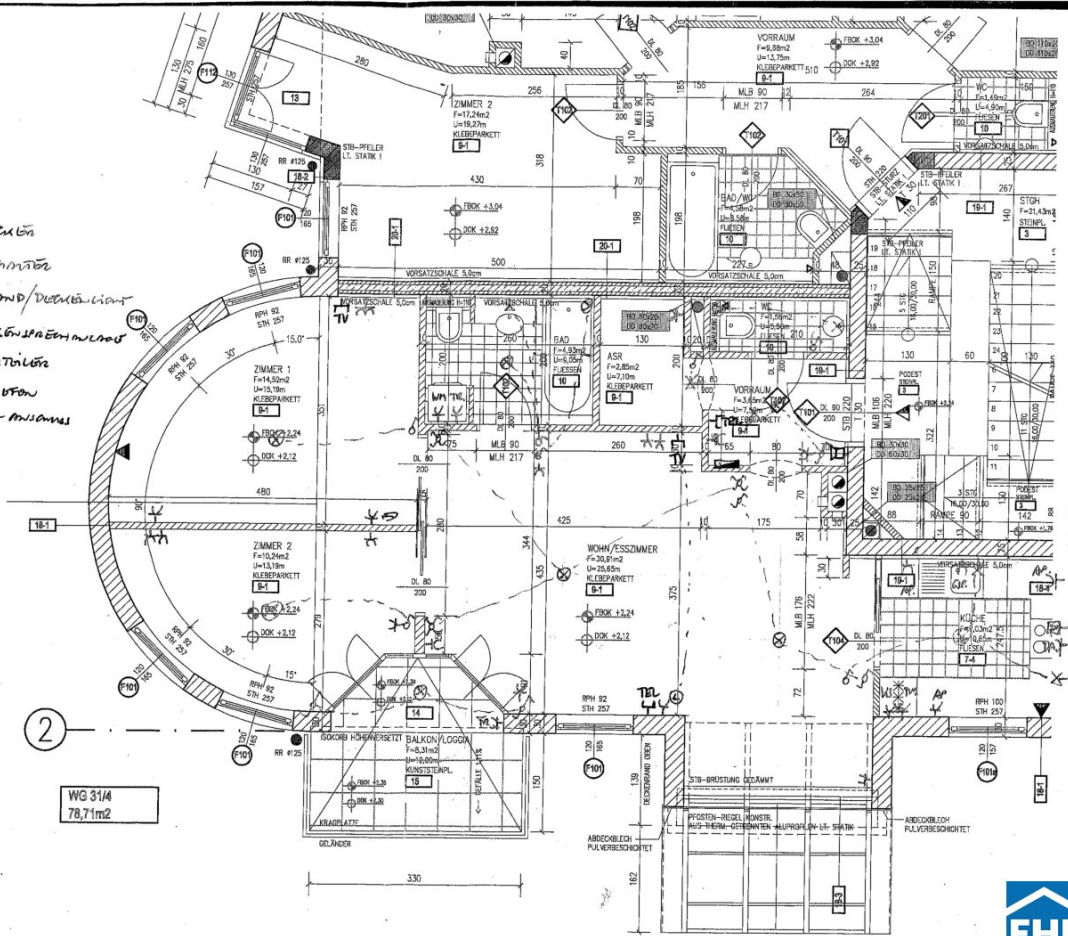








- + Stufen
- o Schwellen
- ⊗ Wind/Durchlicht
- ▭ Gefälle/Abfluss
- ▭ Ventilator
- TL Ufon
- TV-Mülltonne



Objektbeschreibung

Charmante 3-Zimmer-Wohnung mit Terrasse in ruhiger Lage

Wir freuen uns, Ihnen diese attraktive 3-Zimmer-Wohnung in einer ruhigen und angenehmen Wohngegend präsentieren zu dürfen. Die Wohnung befindet sich im 1. Stock eines gepflegten Mehrfamilienhauses und bietet eine gut durchdachte Raumaufteilung. Sie eignet sich perfekt für Familien, aber auch Pärchen, welche die Annehmlichkeiten dieser Lage zu schätzen wissen.

Highlights der Wohnung:

- Wohnfläche: ca. 78m²
- 3 Zimmer
- Möblierte, separat angelegte Küche
- Terrasse: ca. 8m²
- Badezimmer mit Badewanne
- Ruhelage

Ein KFZ-Stellplatz in der hauseigenen Garage kann zusätzlich um EUR 25.000,- erworben werden.

Die monatliche Kosten belaufen sich für diesen derzeit auf ca. brutto EUR 33,52.

Wir weisen darauf hin, dass zwischen dem Vermittler und dem zu vermittelnden Dritten ein familiäres oder wirtschaftliches Naheverhältnis besteht.

Der Vermittler ist als Doppelmakler tätig.

Infrastruktur / Entfernungen

Gesundheit

Arzt <750m

Apotheke <1.000m

Klinik <1.000m

Krankenhaus <750m

Kinder & Schulen

Schule <500m

Kindergarten <750m

Universität <3.000m

Höhere Schule <3.750m

Nahversorgung

Supermarkt <750m

Bäckerei <1.000m

Einkaufszentrum <2.500m

Sonstige

Geldautomat <750m

Bank <750m

Post <750m

Polizei <1.500m

Verkehr

Bus <250m

U-Bahn <2.500m

Straßenbahn <750m

Bahnhof <1.250m

Autobahnanschluss <2.500m

Angaben Entfernung Luftlinie / Quelle: OpenStreetMap