

## Wohnen am Puls in Mettersdorf am Saßbach



Hausansicht

**Objektnummer: 1605\_4991**

**Eine Immobilie von RE/MAX Leibnitz**

## Zahlen, Daten, Fakten

Adresse	Am Saßbach
Art:	Wohnung - Etage
Land:	Österreich
PLZ/Ort:	8092 Mettersdorf am Saßbach
Baujahr:	2024
Zustand:	Erstbezug
Wohnfläche:	95,20 m <sup>2</sup>
Zimmer:	5
Bäder:	1
WC:	1
Terrassen:	1
Stellplätze:	1
Heizwärmebedarf:	35,10 kWh / m <sup>2</sup> * a
Gesamtenergieeffizienzfaktor:	0,88
Gesamtmiete	1.115,26 €
Kaltmiete (netto)	640,70 €
Kaltmiete	989,60 €

## Ihr Ansprechpartner

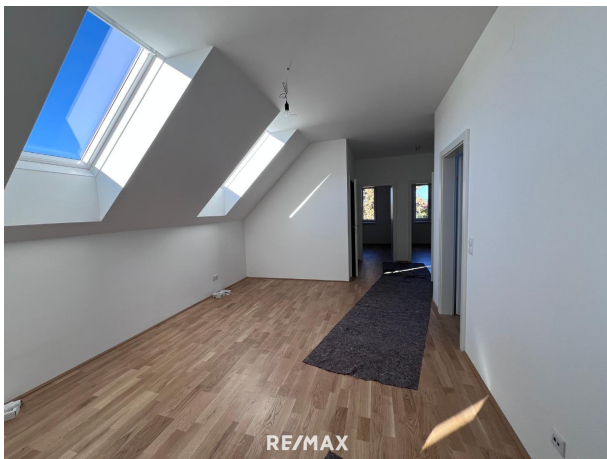


### Barbara Jöbstl

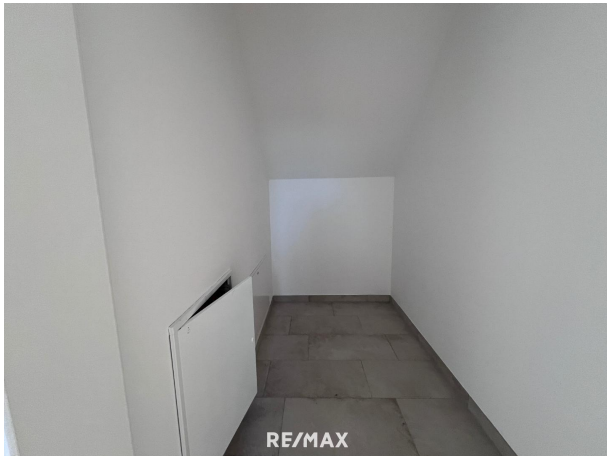
RE/MAX Leibnitz  
Marburger Straße 42  
8430 Leibnitz

H +436646253470  
F +43345282341

Gerne stehe ich Ihnen für weitere Informationen oder einen Besichtigungstermin zur







Betreutes Wohnen und Wohnen Mettersdorf  
Dachgeschoss - Top 16

**GRUNDRISS**  
M 1:100

**ÜBERSICHT-DG**

Top 16		
01	VORRAUM	4,40
02	WC	2,09
03	KÜCHENESSEN	26,88
04	WOHNEN	19,25
05	SCHLAFEN	11,48
06	GANG	5,52
07	ABSTELLRAUM	2,61
08	BAD	6,23
09	ZIMMER	10,52
10	ZIMMER	11,55
VNF:		95,20m <sup>2</sup>
BALKON		9,84

**formartST**

RE/MAX

## Objektbeschreibung

Mitten im Saßtal zwischen Thermenregion und Weinland entstehen in diesem schönen Haus leistbare, geförderte Mietwohnungen Familienfreundlichkeit und das Miteinander in den Vordergrund stellen, das zeichnet die Bevölkerung in Mettersdorf aus. Diese schöne Dachgeschosswohnung hat rund 95 m<sup>2</sup> und eignet sich perfekt für Familien. Sie ist aufgeteilt in einen Vorraum, WC, Badezimmer, Wohnraum, Küche, Abstellraum und drei Schlafzimmer. Der tolle Balkon mit seinem wunderschönen Ausblick lädt zum Entspannen und genießen ein. Ein PKW Abstellplatz ist der Wohnung zugeordnet. Der Strom kommt noch extra dazu. Sie sind neugierig geworden und möchten sich diese leistbare Wohnung anschauen? Dann melden Sie sich bei uns für einen Besichtigungstermin. Angaben gemäß gesetzlichem Erfordernis:

Miete	€	640,7	zzgl 10% USt.
Betriebskosten	€	258,94	zzgl 10% USt.
Heizkosten	€	104,72	zzgl 20% USt.
Umsatzsteuer	€	110,9	
-----			
Gesamtbetrag	€	1115,26	
-----			
Heizwärmebedarf:	35.1		
	kWh/(m <sup>2</sup> a)		
Faktor Gesamtenergieeffizienz:	0.88		

RE/MAX App mit zahlreichen Mehrwerten ab sofort verfügbar!

Alle Immobilien sowie Objektvideos und 360°-Bilder finden Sie auf [www.remax.at](http://www.remax.at)