

**"Starter Wohnung - freier Blick - alles inkl. Warmwasser,
Heizung und Strom + Balkon"**



hofansicht_korngut

Objektnummer: 1626_26096

Eine Immobilie von RE/MAX Donau-City Immobilien

Zahlen, Daten, Fakten

Art:	Wohnung - Etage
Land:	Österreich
PLZ/Ort:	3532 Niedergrünbach
Baujahr:	ca. 1697
Wohnfläche:	55,20 m ²
Zimmer:	2
Bäder:	1
WC:	1
Balkone:	1
Heizwärmebedarf:	C 46,90 kWh / m ² * a
Gesamtenergieeffizienzfaktor:	B 0,90
Gesamtmiete	1.380,00 €
Kaltmiete (netto)	1.380,00 €
Kaltmiete	1.380,00 €

Ihr Ansprechpartner

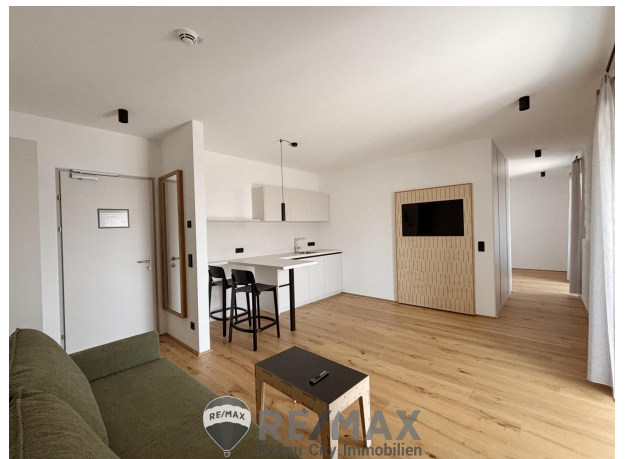


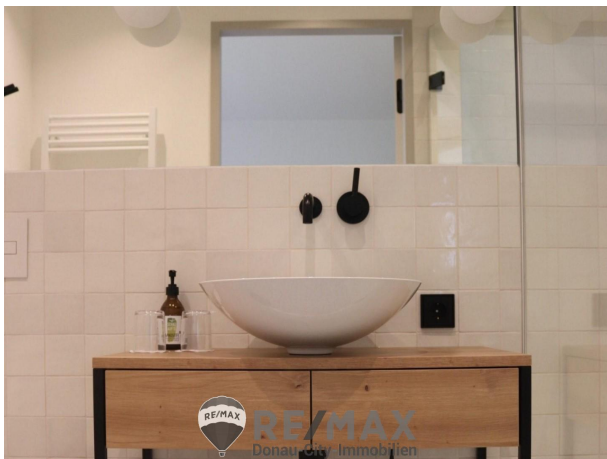
Andrea Eisner

RE/MAX Wien-Donaustadt
Wagramer Straße 126
1220 Wien

H +43 660 / 77 22 320
F +43 1/2644185

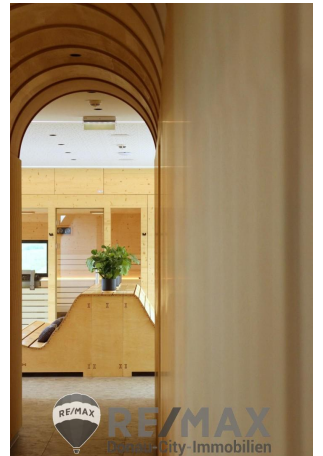
Gerne stehe ich Ihnen für weitere Informationen oder einen Besichtigungstermin zur Verfügung.















FÜR DEN MIETER

**VERMIETER ZAHLT
MIETERPROVISION**

PROVISIONSFREI



RE/MAX
Donau-City-Immobilien

Objektbeschreibung

“Starterwohnung mit Weitblick – Alles Inklusiv: Warmwasser, Heizung und Strom“

Wohnen wie im Urlaub! Die Wohnung besticht durch einen offenen, möblierten Wohnbereich, der stilvoll mit einer Garderobe, einer voll ausgestatteten Küche und einem gemütlichen Essbereich eingerichtet ist. Ein komfortables Sofa und ein TV laden zum Entspannen ein. Der Zugang zum Balkon bietet zusätzlichen Raum, um die frische Luft zu genießen. Das separate Schlafzimmer sorgt für erholsame Nächte, während das moderne Badezimmer mit WC und hochwertigen Fliesen ausgestattet ist. Im Wohnbereich sorgt edles Eichenparkett für eine warme Atmosphäre. Diese besondere Wohnmöglichkeit vereint Nachhaltigkeit und Komfort. Der Neubau wurde als ökologische Holzkonstruktion errichtet und bietet modernes, umweltbewusstes Wohnen. Die großflächige Photovoltaikanlage auf dem Dach sorgt für eine nachhaltige Energieversorgung. Highlights der Anlage: - Rooftop-Spa - 2 Saunen mit traumhaftem Ausblick - 3 Ruheräume & 1 Aufenthaltsbereich - 4 Dachterrassen zum Sonnen & Genießen - Kleine Teeküche für die Stärkung zwischendurch - 2 Seminarbereiche

Verkehrsanbindung & Lage: Nur 1h 15min von Wien entfernt 2 km zur B37 (Auffahrt Marbach im Felde) Parkplätze direkt am Korngut 8 E-Ladestationen (Ladung per Kreditkarte möglich) Direkt am Golfplatz: Der Golfplatz Ottenstein ist nur wenige Schritte entfernt. Eingebettet in die idyllische Landschaft mit schmalen Bächen und Naturteichen, bietet der 18-Loch Bird Course ein einzigartiges Golferlebnis. Kulinarische Genüsse: Das mehrfach ausgezeichnete Restaurant von Monika & Herbert Hettegger verwöhnt mit regionalen und saisonalen Spezialitäten. Der Golfclub und das Restaurant befinden sich im selben Gebäude. Ein Heurigenbesuch im nahen Niedergrünbach (10 Gehminuten) rundet den Tag perfekt ab. Natur und Freizeit: Nur 5 km zum Ottensteiner Stausee – ein Naturparadies für Wassersport und Wandern. Fjordartige Buchten und dichte Wälder sorgen für Erholung und Abenteuer. Energie & Komfort: Nachhaltige Wärmeversorgung durch Erdwärme-Kollektoren und Wärmepumpenanlage Effiziente Wärmespeicherung dank Betonkern-Aktivierung Angenehmes Raumklima durch Wand- und Fußbodenheizungen **Miete: € 1.380 inklusive Warmwasser, Heizung und Strom!** Kautions: 3 Bruttomonatsmieten Mietdauer: 3 Jahre Es wird auf die einseitige Vertretung des Vermieters hingewiesen – eine Doppelmakler-Tätigkeit ist ausgeschlossen. Angaben gemäß gesetzlichem Erfordernis:

Miete	€	1380
Umsatzsteuer	€	0

Gesamtbetrag	€	1380

Heizwärmebedarf: 46.9 kWh/(m²a)

Klasse C

Heizwärmebedarf:

Faktor Gesamtenergieeffizienz:

0.9

Klasse Faktor Gesamtenergieeffizienz:

B

z: