

sonnige Eigentumswohnung in bester Lage



Wohnzimmer

Objektnummer: 1677_621

Eine Immobilie von RE/MAX Wildcard in Oberpullendorf.

Zahlen, Daten, Fakten

Art:	Wohnung - Etage
Land:	Österreich
PLZ/Ort:	7350 Oberpullendorf
Baujahr:	1975
Zustand:	Gepflegt
Möbliert:	Voll
Alter:	Altbau
Wohnfläche:	79,80 m ²
Zimmer:	4
Bäder:	1
WC:	1
Stellplätze:	1
Keller:	2,00 m ²
Heizwärmebedarf:	D 111,00 kWh / m ² * a
Kaufpreis:	180.000,00 €
Infos zu Preis:	

Verhandlungsbasis

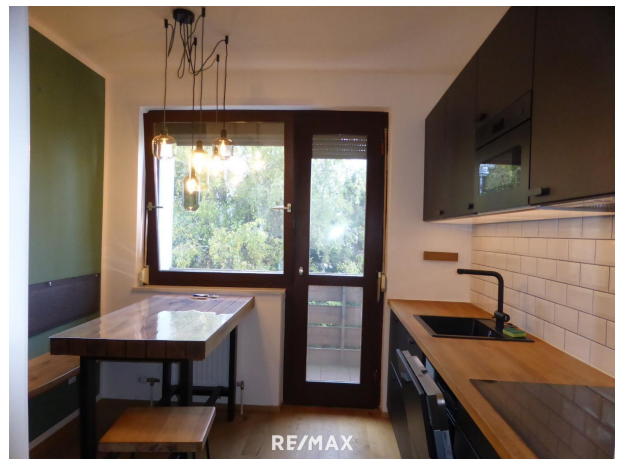
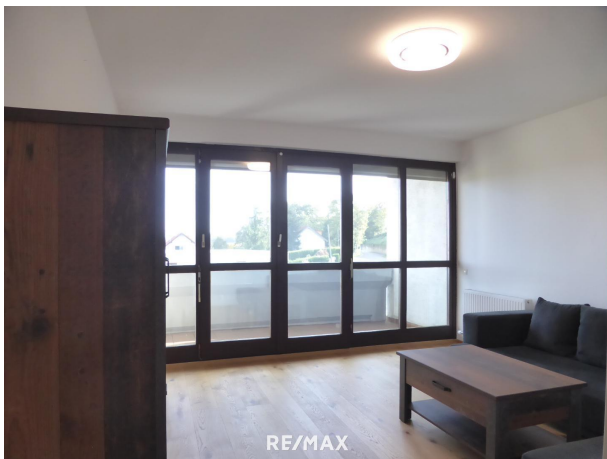
Provisionsangabe:

3.00 %

Ihr Ansprechpartner



Ing. Christina Köppel

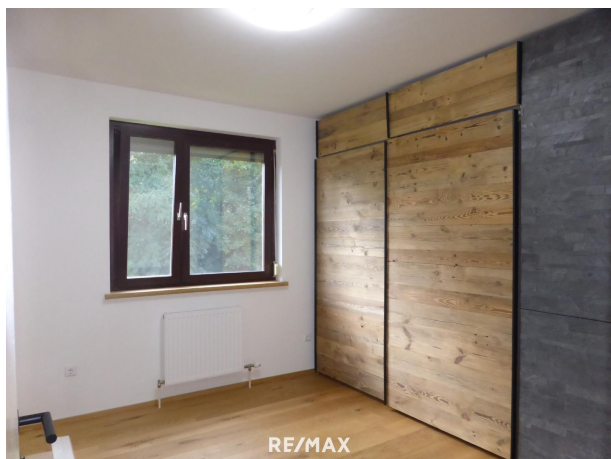




RE/MAX



RE/MAX



RE/MAX





RE/MAX

Objektbeschreibung

Einziehen und Wohlfühlen in der sonnigen Eigentumswohnung Die Wohnung wurde von den Besitzern mit viel Liebe zum Detail saniert und eingerichtet. Durch den zentralen Vorraum ist jedes Zimmer separat zu betreten. An Räumen sind vorhanden: Vorraum Küche voll möbliert mit Loggia WC Bad Zimmer 1 Zimmer 2 Wohnzimmer mit Loggia möbliert Ein Kellerabteil und eine Garage mit elektrischem Sektionaltor runden das Angebot ab. Lage: Durch die zentrale Lage ist die Innenstadt von Oberpullendorf in wenigen Gehminuten zu erreichen. In Oberpullendorf gibt es zahlreiche Einkaufsmöglichkeiten für den täglichen Bedarf. Zahlreiche Ärzte vieler Fachrichtungen sind in Oberpullendorf ansässig. Ein Krankenhaus und die Rettung sind auch in Oberpullendorf stationiert. vom Kindergarten über die Volksschule, Mittelschule, Sonderschule, Gymnasium, Polytechnikum, Hack, bis hin zu einer Musikschule, all diese Schulen finden sie in Oberpullendorf. Die bekannte Therme in Lutzmannsburg befinden sich ca. 14km entfernt und zahlreiche Radwege laden zu ausgiebigen Fahrradtouren ein. Nutzen Sie diese einmalige Gelegenheit und vereinbaren Sie noch heute einen Besichtigungstermin, um weitere Highlights dieser Immobilie zu entdecken. Ich freue mich auf Ihren Anruf! Der vermittelnde Makler übernimmt keinerlei Gewähr oder Haftung, auch nicht für die tatsächliche Energieeffizienz des Gebäudes/der Wohnung. Alle Informationen beruhen auf Unterlagen, die uns vom Eigentümer zur Verfügung gestellt wurden und sind ohne Gewähr. Die hier veröffentlichten Daten gelten als Richtlinie, um die Entscheidungsfindung der Interessenten zu unterstützen. Detailinformationen werden bei der Besichtigung besprochen, geklärt oder nachgereicht. Der angegebene Preis ist ein Richtpreis, der in etwa dem möglichen zukünftigen Kaufpreis entsprechen wird. Da der Preis vom Kaufinteressenten mit einem dafür ausgestellten Anbot definiert wird, kann dieser auf, darunter oder auch deutlich über diesem Richtpreis zu liegen kommen. Die Zustimmung erfolgt ausschließlich vom Abgeber durch allfällige Gegenzeichnung Ihres gestellten Angebotes! *** Ich bitte um Verständnis, dass wir aufgrund der Nachweispflicht gegenüber dem Eigentümer nur Anfragen mit vollständiger Angabe der Anschrift bearbeiten können. Wir arbeiten nur mit Besichtigungsbestätigung und zweifelsfreier Legitimation. ***Angaben gemäß gesetzlichem Erfordernis:

Heizwärmebed 111.0
arf: kWh/(m²a)
Klasse Heizwär D
mebedarf: