

2 Zimmer Dachgeschoßmaisonette - Erstbezug!



Traumhafte Wohnküche

Objektnummer: 1609_42024

Eine Immobilie von RE/MAX First

Zahlen, Daten, Fakten

Art:	Wohnung - Maisonette
Land:	Österreich
PLZ/Ort:	1230 Wien
Baujahr:	2024
Zustand:	Erstbezug
Wohnfläche:	62,85 m ²
Zimmer:	2
Bäder:	1
WC:	1
Terrassen:	1
Keller:	1,49 m ²
Heizwärmebedarf:	B 34,00 kWh / m ² * a
Gesamtenergieeffizienzfaktor:	A 0,77
Kaufpreis:	436.000,00 €

Ihr Ansprechpartner

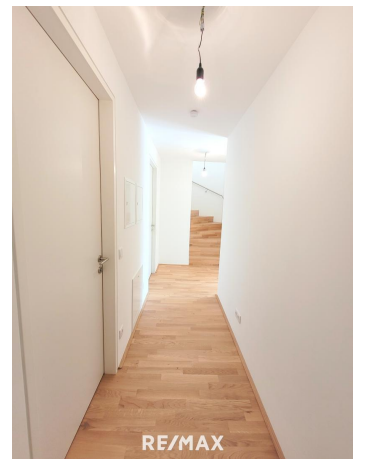
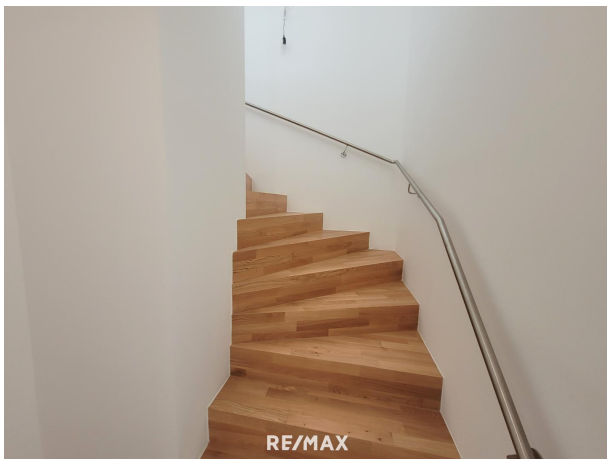


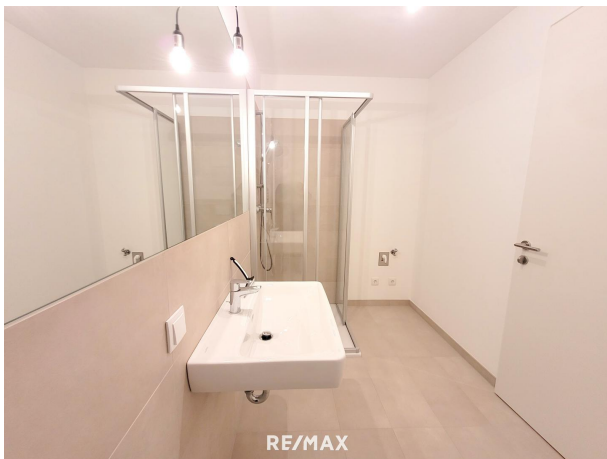
Mag. Alina Violeta Ioane

RE/MAX First
Hietzinger Hauptstraße 22/D/9
1130 Wien, Hietzing

T +43/1/9971000 1000
H +43 699 140 52 769

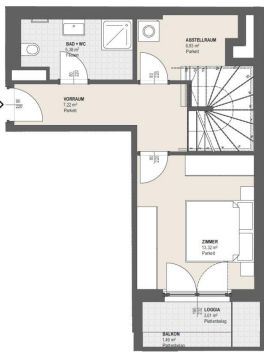
Gerne stehe ich Ihnen für weitere Informationen oder einen Besichtigungstermin zur Verfügung.



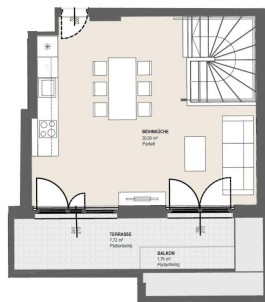




1. Dachgeschoß



2. Dachgeschoß



RE/MAX

Objektbeschreibung

2-Zimmer Maisonettewohnung mit Loggia + Terrasse - Erstbezug! Top 37 im 1.+2. DG Diese Maisonette lässt aus einer Zwei Zimmer Wohnung ein 2 Zimmer-Paradies werden! - Weiterer Parkettboden Eiche matt - Bad mit Dusche und WC, modern mit großen Fliesen und schönen Armaturen, - Abstellraum mit Waschmaschinenanschluss - Das geräumige Schlafzimmer hat ausreichend Platz für ein Bett und Kleiderschränke - In der Wohnküche (alle Anschlüsse vorhanden) ist Feiern angesagt: Der Raum für Esstisch als auch für eine gemütliche Wohncke ist vorhanden. - Und im Sommer öffnet man die Balkontüren und erweitert den Wohnraum zur Terrasse! - Große Terrasse auf Wohnebene! Ein Kellerabteil gehört auch dazu. Selbstverständlich gibt es Kinderwagen- und Fahrradräume und ein Tiefgaragenplatz kann nach Verfügbarkeit auch dazu gekauft werden. Sollte genau diese Wohnung nicht perfekt zu Ihnen passen, fragen Sie mich, es gibt noch viele weitere Angebote in diesem Projekt! Ideal auch als Anlageobjekt. Die Wohnung lässt sich schnell und rentabel vermieten. Auf Wunsch lasse ich Ihnen gerne auch den Anlegerpreis zukommen! LAGE Liesing entwickelt sich seit Jahren zu einem der gefragtesten Wohn-Bezirke Wiens. Kein Wunder: Hier wird beste öffentliche Anbindung, viele Grünflächen, tolle Infrastruktur und spannende neue Wohnhäuser zu einer idealen Wohlfühlsymbiose – einfach perfekt! Verschiedene Nahversorger sind in unmittelbarer Nähe zu finden. Auch Schulen und Kinderbetreuung ist nicht weit und wenn Sie einmal nicht selbst kochen wollen, so finden Sie verschiedene Gastronomieangebote auch fußläufig. VERKEHR In kurzer Zeit erreichen Sie die Südbahn, bzw. die S1 oder auch die Tangente. Öffentlicher Verkehr, ganz in der Nähe: U6 Perfektastraße Badner Bahn Schönbrunner Allee Buslinien 64A und 61A VERTRAGSABWICKLUNG Die vertragliche und treuhändige Abwicklung erfolgt ausschließlich durch die Rechtsanwaltskanzlei DDr. Wolfgang Doppelbauer, 4600 Wels, Rainerstraße 16. Rechtsanwaltskosten für Vertrag, Treuhandschaft, Wohnungseigentumsbegründung und Verbücherung netto 1,35% des Kaufpreises + 20% Umsatzsteuer und Barauslagen. Notariatskosten der Unterschriftenbeglaubigung nach Notariatstarifgesetz und geringe Gebühren. Allfällige Finanzierungskosten bei Fremdfinanzierung (Kreditkosten, Beglaubigungskosten Pfandurkunde, Pfandrechteintragung Grundbuchgebühr 1,2% der Summe, Kosten Treuhandschaft) ALLGEMEINES Wir ersuchen Sie um Verständnis, dass wir von Ihnen vor der Zusendung des Exposés die Bestätigung des sofortigen Tätigwerdens sowie die Aufklärung des Rücktrittsrechtes gemäß FAGG (Fern- und Auswärtsgeschäfte-Gesetz) benötigen. Nach Ihrer schriftlichen Anfrage erhalten Sie die entsprechenden Unterlagen von uns, um deren Bestätigung wir Sie durch Klicken auf „Angebot öffnen“ bitten. Anschließend freuen wir uns über eine Terminvereinbarung. Kraft bestehenden Geschäftsgebrauchs können wir als Doppelmakler tätig sein. Die Angaben beruhen auf Informationen der Eigentümerin und/oder Dritter und sind daher ohne Gewähr. Änderungen vorbehalten!
