

TOP PREIS!! LEISTBAR! EINZUGSBEREIT!



Haus Gartenansicht.

Objektnummer: 3118_577

Eine Immobilie von RE/MAX Aktiv in Groß - Enzersdorf

Zahlen, Daten, Fakten

| | |
|--------------------------------------|--|
| Art: | Haus - Einfamilienhaus |
| Land: | Österreich |
| PLZ/Ort: | 2230 Gänserndorf |
| Baujahr: | ca. 1971 |
| Wohnfläche: | 100,00 m ² |
| Nutzfläche: | 150,00 m ² |
| Zimmer: | 4 |
| Bäder: | 2 |
| WC: | 2 |
| Terrassen: | 1 |
| Stellplätze: | 2 |
| Keller: | 50,00 m ² |
| Heizwärmebedarf: | E 173,00 kWh / m ² * a |
| Gesamtenergieeffizienzfaktor: | D 2,10 |
| Kaufpreis: | 369.000,00 € |
| Infos zu Preis: | |

Fixpreis

Provisionsangabe:

3.00 %

Ihr Ansprechpartner

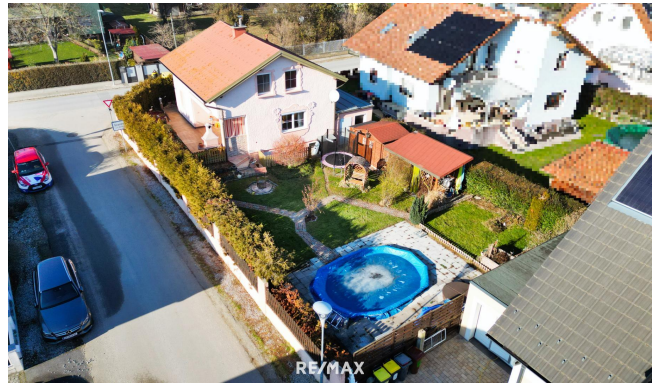
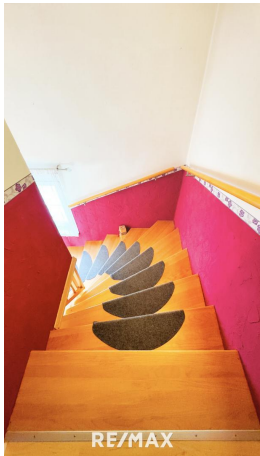


Marina Neumeier







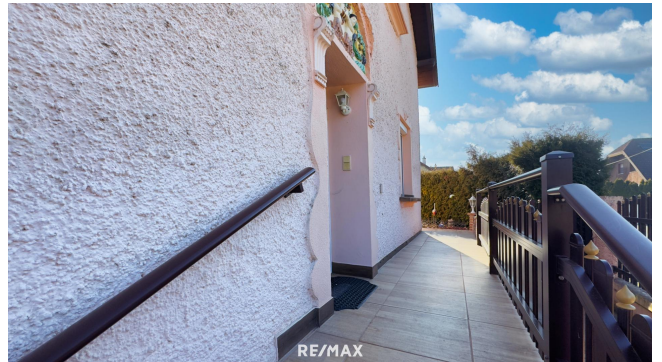
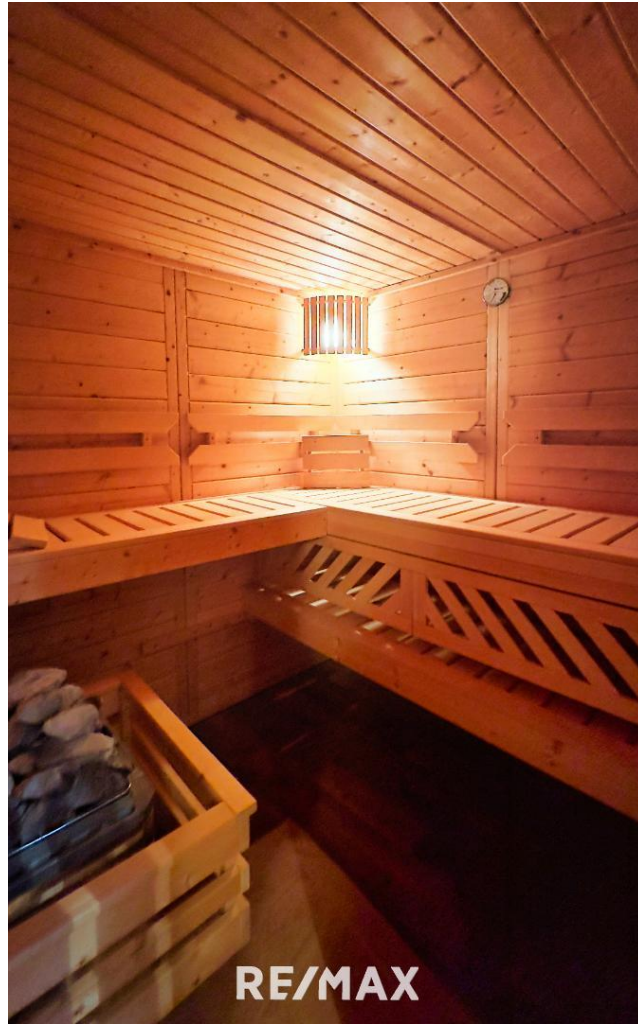


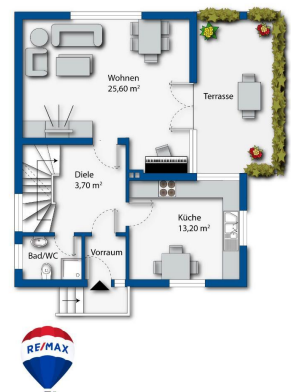
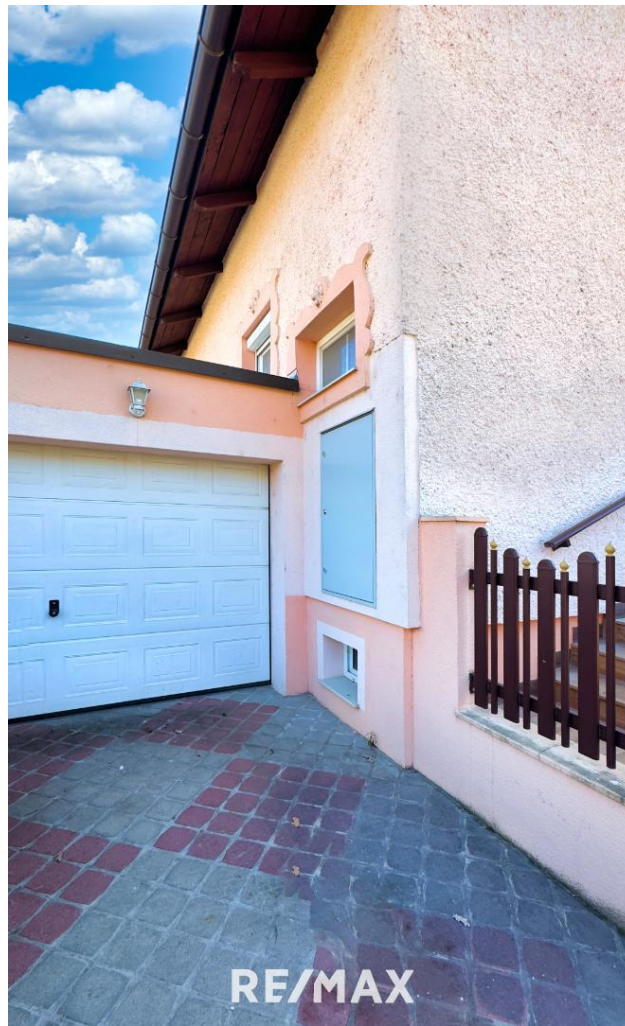




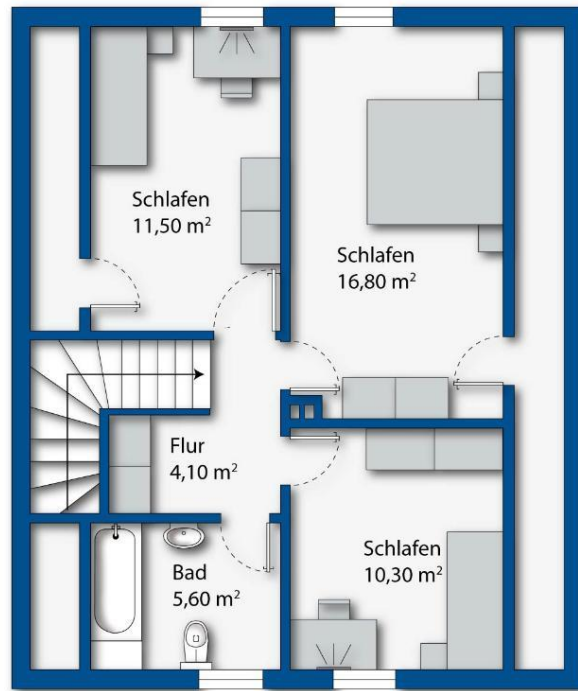




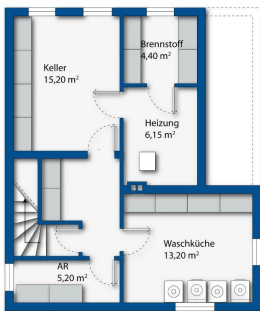




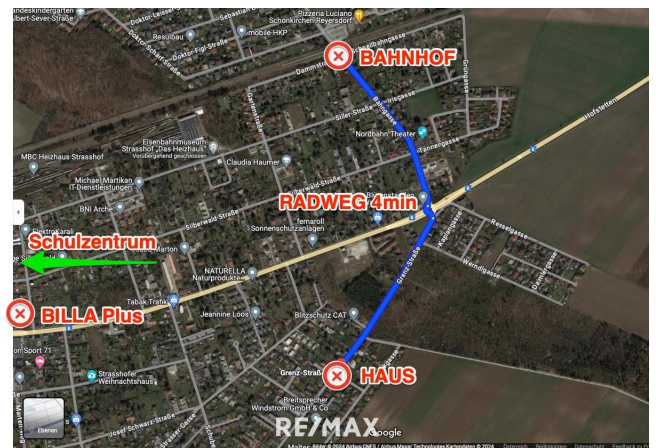
RE/MAX

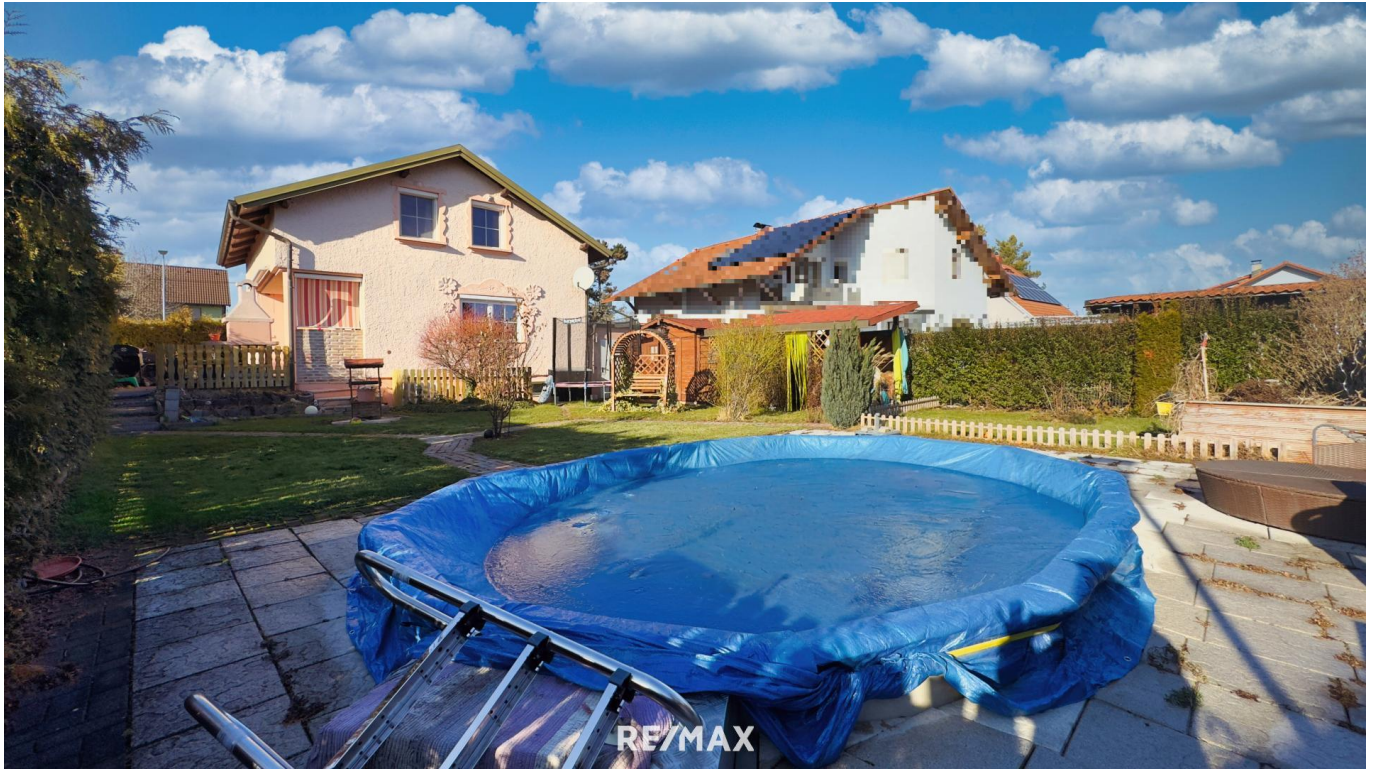


RE/MAX



RE/MAX





Objektbeschreibung

CHARMANTES LEISTBARES HAUS LIEBEVOLL RENOVIERT MIT POOL Bahnhof in Gehentfernung Dieses massive Ziegel- Haus mit Keller wurde in mehreren Schritten renoviert und präsentiert sich in einem gepflegten und einzugsbereiten Zustand. Für Wärme und Warmwasser sorgen die Gaszentralheizung sowie ein großer Kaminofen im Wohnzimmer. Die Fenster haben Außenrollläden und teilweise Insektengitter. Moderne Räume und eine tolle Wohn-Küche werden sie begeistern. EG - Wohnzimmer mit Ausgang auf die Terrasse, Wohn-Küche, Diele, Bad/WC OG - Diele/Galerie, 3 Schlafzimmer, Badezimmer mit Toilette Keller: Saunabereich, mehrere Lagerräume, Technikraum, Außenaufgang in den Garten Garten/Außenbereich: Neben der Garage bietet das Haus eine schöne Terrasse im sehr sonnig gelegenen Garten. Der Pool mit seinem gepflegten Rundum Bereich und Gartenhaus mit Schattenplatzerl runden das Angebot ab. Freizeitgenuss in ruhiger Umgebung, hier kann man sich zurück lehnen und entspannen. Finanzierungshilfe wird geboten Angaben gemäß

gesetzlichem
Erfordernis:

Heiz 173.
wär 6 kW
meb h/(m²
edarfa)

:

Klas E

se H

eizw

ärme

beda

rf:

Fakt 2.1

or G

esa

nten

ergie

effizi

enz:

Klas D

se F

aktor

Ges

amte

nergi

eeffi

zienz

: