

WOHNQUARTIER WILDGARTEN - Familienfreundliches Wohnen auf der Sonnenseite Wiens direkt am Rosenhügel



Objektnummer: 41145

Eine Immobilie von EHL Immobilien GmbH

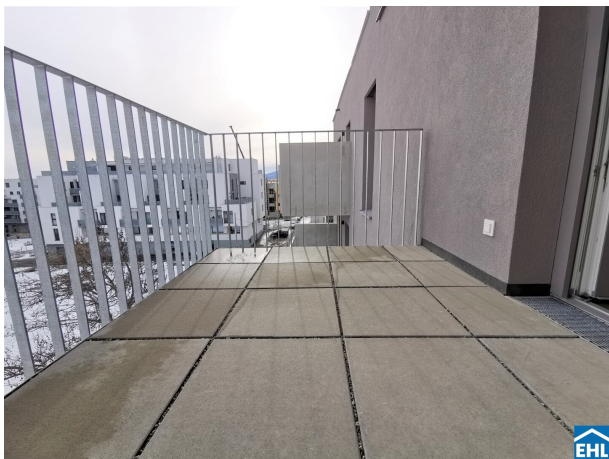
Zahlen, Daten, Fakten

Adresse	Mona-Lisa-Steiner-Weg
Art:	Wohnung
Land:	Österreich
PLZ/Ort:	1120 Wien
Baujahr:	2020
Zustand:	Gepflegt
Alter:	Neubau
Wohnfläche:	46,73 m ²
Nutzfläche:	46,73 m ²
Zimmer:	2
Bäder:	1
WC:	1
Terrassen:	1
Keller:	4,44 m ²
Heizwärmebedarf:	B 25,01 kWh / m ² * a
Gesamtenergieeffizienzfaktor:	A 0,73
Gesamtmiete	810,00 €
Kaltmiete (netto)	628,41 €
Kaltmiete	736,36 €
Betriebskosten:	107,95 €
USt.:	73,64 €
Provisionsangabe:	

Gemäß Erstauftraggeberprinzip bezahlt der Abgeber die Provision.

Ihr Ansprechpartner



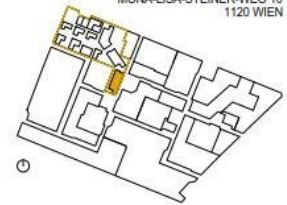




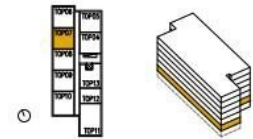




MONA-LISA-STEINER-WEG 10
1120 WIEN



BP 02 - RAUPE SÜD



TOP 07 10G

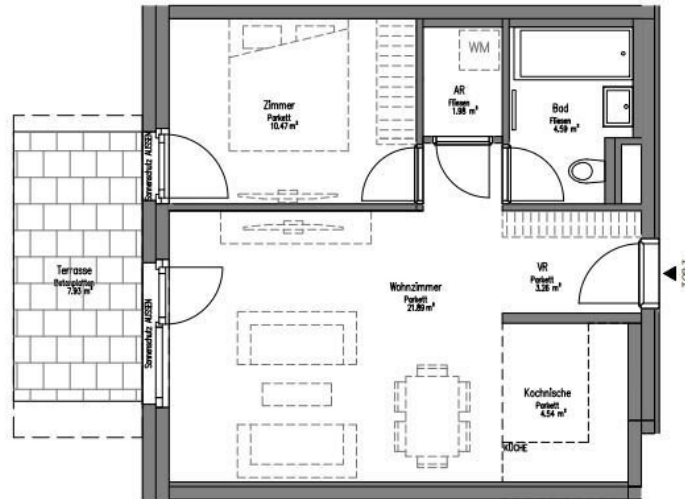
ZIMMERANZAHL	2
WOHNFLÄCHE	46,73 m ²
LOGGIA	-
BALKON	-
TERRASSE	7,93 m ²
GARTEN	-
KELLERABTEIL	20112 4,44 m ²

20.04.2020

Ansprechpartner für den Verkauf:

www.wildgarten.wien
www.arel.at

EIN PROJEKT DER



Die gärtnerische Gestaltung ist nur symbolisch dargestellt. Änderungen vorbehalten. Die Möblierung und Begrünung gilt nur als Vorschlag und ist daher nicht Bestandteil des Lieferumfanges und Vertrages. Die Raum- und Wohnungsgrößen, sowie Raumhöhen sind ungefähre Werte und können sich noch geringfügig ändern. Bauübliche Toleranzen sind zulässig. Sämtliche Maße und Maßangaben sind circa-Angaben und können sich noch ändern. Haustechnik und Elektroverrichtungen, abgesehen von den in der Planzeichnung dargestellten, sind nur nach Erfordernis dargestellt. Für die Anfertigung von Einbaumöbeln sind die Naturmaße zu nehmen. Änderungen während der Bauausführung - infolge Behördenaufgaben, haustechnischer und konstruktiver Maßnahmen - vorbehalten.

Objektbeschreibung

WOHNQUARTIER WILDGARTEN – Wohnen am grünen Rosenhügel mit guter Anbindung in die Stadt

Dieses großartige Wohnprojekt im 1120 Wiener Gemeindebezirk zeichnet sich sowohl durch die ruhige und naturverbundene Lage in der Umgebung des Lainzer Tiergartens und Schloss Schönbrunn als auch durch die Nähe zur Innenstadt aus. Auf einem Areal von etwa 11 Hektar werden urbanes, modernes und familienfreundliches Wohnen in Einklang gebracht. Direkt in der Wohnhausanlage befinden sich ein Kindergarten, Einkaufsmöglichkeiten (Billa) sowie ein Restaurant.

Die Wohnung selbst befindet sich im 1. Obergeschoss und verfügt über einen hellen Wohnraum mit Küche, ein getrennt begehbare Schlafzimmer, ein Badezimmer mit Badewanne und Toilette, ein Abstellraum mit Waschmaschinenanschluss und einen Vorraum. Die Terrasse lädt zum gemütlichen Verweilen ein.

Ausstattung:

- begrünte Nachbarschaft
- Parkettboden in allen Wohnräumen
- modern ausgestattet Sanitärräume
- vollausgestattete Einbauküchen (Marke Nobilia)
- zuzüglich individuelle Ausstattungsmerkmale je Haustyp
- Fernwärme – Zentralheizung
- Kabel TV / Telekom
- Ein Autoabstellplatz kann optional für 90,- brutto im Monat angemietet werden
- Kellerabteil pro Wohneinheit

Das Objekt ist nicht barrierefrei

Befristung: 3 Jahre, 6 Monate, 1 Jahr Kündigungsverzicht, 3 Monate Kündigungsfrist

Nebenkosten: 3 BMM Kautions, Vertragserrichtungskosten

Lage:

Zehn Minuten mit dem Rad zu Schloss Schönbrunn,

ca. 30 Minuten in die Wiener Innenstadt

ca. 20 Minuten zum Wiener Hauptbahnhof

Supermarkt (Billa), Pizzeria, Kindergarten im Wohnprojekt

Anbindung:

S-Bahn Hetzendorf

S-Bahn Atzgersdorf

Bus 63A oder 58A

Der Ordnung halber möchten wir Sie darüber informieren, dass im Umkreis noch gebaut wird.

Wir weisen darauf hin, dass zwischen dem Vermittler und dem zu vermittelnden Dritten ein familiäres oder wirtschaftliches Naheverhältnis besteht.

Der Immobilienmakler erklärt, dass er – entgegen dem in der Immobilienwirtschaft üblichen Geschäftsgebrauch des Doppelmaklers – einseitig nur für den Vermieter tätig ist.

Infrastruktur / Entfernungen

Gesundheit

Arzt <1.250m

Apotheke <1.000m

Klinik <1.750m

Krankenhaus <1.000m

Kinder & Schulen

Schule <750m

Kindergarten <1.000m

Universität <3.750m

Höhere Schule <3.750m

Nahversorgung

Supermarkt <250m

Bäckerei <750m

Einkaufszentrum <1.750m

Sonstige

Geldautomat <1.500m
Bank <1.500m
Post <1.500m
Polizei <1.750m

Verkehr

Bus <250m
U-Bahn <2.000m
Straßenbahn <1.500m
Bahnhof <1.500m
Autobahnanschluss <2.000m

Angaben Entfernung Luftlinie / Quelle: OpenStreetMap