

Baugrund



4537 Ansicht

Objektnummer: 1651_4537

Eine Immobilie von RE/MAX Innova in Braunau

Zahlen, Daten, Fakten

Art:	Grundstück - Baugrund Eigenheim
Land:	Österreich
PLZ/Ort:	5230 Mattighofen
Kaufpreis:	225.000,00 €
Provisionsangabe:	

3.60 %

Ihr Ansprechpartner



Heinrich Erlinger

RE/MAX Innova in Braunau
Stadtplatz 27
5280 Braunau am Inn

T +43/7722/22137 61040

H +43 664/4040130

F +43 7742/61040-20

Gerne stehe ich Ihnen für weitere Informationen oder einen Besichtigungstermin zur Verfügung.

DORIS Landkarte



Erstellt für Maßstab M 1:1 000
 links unten -14099 328666
 rechts oben -13831 328828
 MOI Austria_GK_Central
 Quellen © DORIS, BEV
 Verwendung
 k.A.
 Ersteller
 guest (guest)
 Erstellungsdatum: 08.10.2024

Digitales Oberösterreichisches
 Raum-Informationssystem (DORIS)
 A-4021 Linz, Bahnhofplatz 1
 +43 732-7720-12541
 doris.gis@ooe.gv.at
 https://doris.ooe.gv.at

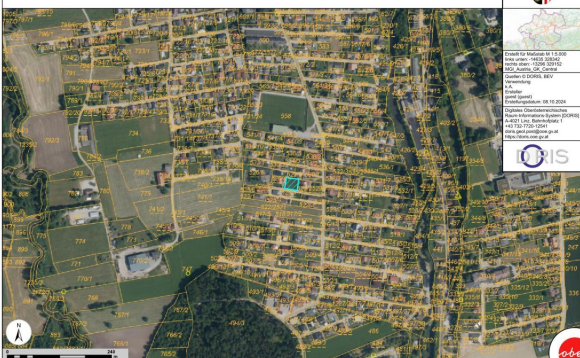


1 / 1

Für die inhaltliche Richtigkeit, Vollständigkeit oder für Fehlerfreiheit der Inhalte übernimmt die DORIS-Oberrösterreich keine Gewähr aus und übernimmt keine Haftung jeglicher Art. Des Weiteren ist die Haftung für Folgeschäden, die aus der Nutzung der Inhalte resultieren, ausgeschlossen.

REMAX

DORIS Landkarte



Erstellt für Maßstab M 1:1 000
 links unten -14099 328666
 rechts oben -13831 328828
 MOI Austria_GK_Central
 Quellen © DORIS, BEV
 Verwendung
 k.A.
 Ersteller
 guest (guest)
 Erstellungsdatum: 08.10.2024

Digitales Oberösterreichisches
 Raum-Informationssystem (DORIS)
 A-4021 Linz, Bahnhofplatz 1
 +43 732-7720-12541
 doris.gis@ooe.gv.at
 https://doris.ooe.gv.at



1 / 1

Für die inhaltliche Richtigkeit, Vollständigkeit oder für Fehlerfreiheit der Inhalte übernimmt die DORIS-Oberrösterreich keine Gewähr aus und übernimmt keine Haftung jeglicher Art. Des Weiteren ist die Haftung für Folgeschäden, die aus der Nutzung der Inhalte resultieren, ausgeschlossen.

REMAX

Objektbeschreibung

Sonniges Baugrundstück in Mattighofen ohne Bauzwang. Dieses Grundstück ist von Süden erschlossen und liegt an einer Siedlungs Strasse im Süden von Mattighofen. Wasserleitung, Strom, Kanal etc. sind am Grundstück ebenso ist ein Glasfaseranschluss möglich. Die Anschließungskosten an die Gemeinde sind nicht bezahlt. Es besteht kein Bauzwang, die Widmung ist Wohngebiet. Sämtlicher Infrastrukturanlagen sind im Ort erreichbar. Kindergarten, Freibad, Sportplatz etc. sind zu Fuß erreichbar. Wir weisen auf Ihre 14-tägige Rücktrittsfrist (nach § 11 FAGG) hin. Damit Ihre Rechte gewahrt werden, beantworten wir nur Anfragen mit vollständigen Kontaktdaten (Name, Adresse, Handy, E-Mail). Wir werden gerne vor Ablauf der 14-tägigen Rücktrittsfrist für Sie tätig, wenn Sie uns gesetzeskonform (FAGG) und ausdrücklich (am besten per E-Mail) auffordern. Wenn Kaufvertrag/ Mietvertrag nicht zustande kommen, ist unsere Tätigkeit für Sie völlig kostenfrei. Wir möchten an dieser Stelle auf unsere Doppelmaklertätigkeit hinweisen. Nur auf www.remax.at finden Sie neue RE/MAX Immobilien früher und vollständig. Neuer Job, neue Perspektiven: Jetzt als Immobilienmakler/in durchstarten! Werden Sie Teil unseres Teams – jetzt bewerben unter karriere@remax-innova.at. Weitere Infos in unseren News: <https://www.remax.at/de/ib/remax-innova-braunau-inn/news/wir-suchen-sie-16641>
Für weitere Infos oder eine Besichtigung steht Ihnen Herr Erlinger unter Tel. 0664/4040130 sehr gerne zur Verfügung.