

Idyllisches Doppelhaus auf großem Grundstück



Hausansicht

Objektnummer: 2594_2990

Eine Immobilie von RE/MAX Future in Enns

Zahlen, Daten, Fakten

Art:	Haus - Reihenhaus
Land:	Österreich
PLZ/Ort:	4481 Asten
Zustand:	Gepflegt
Möbliert:	Teil
Wohnfläche:	220,00 m ²
Zimmer:	8,50
Bäder:	2
WC:	2
Stellplätze:	4
Kaufpreis:	450.000,00 €
Provisionsangabe:	

3.00 %

Ihr Ansprechpartner



Ing. Werner Petermair MBA

RE/MAX Future in Enns
Linzer Straße 11
4470 Enns

H +43 676 49 10 632

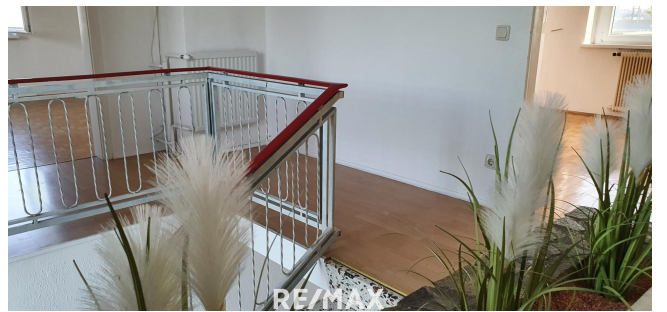
Gerne stehe ich Ihnen für weitere Informationen oder einen Besichtigungstermin zur Verfügung.













Objektbeschreibung

*****Idyllisches Doppelhaus auf großem Grundstück***** Dieses charmante Doppelhaus bietet ein behagliches Zuhause mit vielen individuellen Gestaltungsmöglichkeiten. Die Liegenschaft umfasst ZWEI separate Wohneinheiten und liegt in einer ruhigen, dennoch gut angebundenen Lage. Das großzügige Grundstück von über 1.400 m² beeindruckt durch seine sonnige Ausrichtung und den idyllischen Naturgarten, der zum Entspannen einlädt. ****Ausstattung und Aufteilung**** Das Doppelhaus besteht aus ZWEI separaten Wohneinheiten, die vielfältige Nutzungsmöglichkeiten bieten. ****Wohneinheit 1 (101 m²):**** Erdgeschoss: - Küche: Funktionale Küche mit direktem Zugang zum offenen Wohn- und Essbereich. - Wohn- und Esszimmer: Heller, offener Bereich mit Zugang zum Naturgarten. - Zimmer zur individuellen Gestaltung - Badezimmer: Badezimmer, ergänzt durch ein separates WC. Obergeschoss: - Galerie - Zwei Zimmer zur individuellen Nutzung ****Wohneinheit 2 (119 m²):**** Erdgeschoss: - Küche: Separater Kochbereich mit Einbauküche. - Wohn- und Esszimmer: Offener Wohnbereich mit Zugang zum Garten. - Badezimmer: Geräumiges Badezimmer mit Abstellraum, separates WC Obergeschoss: - Zimmer mit Balkon - Zwei weitere Zimmer (eines als Durchgangszimmer flexibel nutzbar) Dachboden: -Zusätzlicher Stauraum Ein Nebengebäude bietet ausreichend Entfaltungsmöglichkeiten für kreative Projekte. 2 Garagenstellplätze und 2 Parklätze vor dem Gebäude sorgen für Komfort. ****Außenbereich**** Das sonnige Grundstück mit über 1.400 m² bietet großzügigen Raum zur individuellen Gestaltung. Der Naturgarten mit gemütlicher Gartenlaube lädt zum Verweilen ein und bietet Platz für Hobbys und Erholung. ****Sonstiges**** Dieses Doppelhaus verbindet den Charme eines ruhigen, idyllischen Zuhauses mit einer optimalen städtischen Anbindung und viel Raum für individuelle Nutzungsmöglichkeiten. Überzeugen Sie sich bei einer Besichtigung! ****Verfahren:**** Der Verkauf erfolgt über das digitale Angebotsverfahren DAVE (Digitales Angebotsverfahren). Weitere Informationen finden Sie unter [DAVE](<https://www.remax.at/de/immobilien/dave>).