

## Charmantes Haus in Zwentendorf mit großem Potenzial



Vorderansicht

**Objektnummer: 3679\_1226**

**Eine Immobilie von RE/MAX Eco in Gänserndorf**

## Zahlen, Daten, Fakten

<b>Art:</b>	Haus - Landhaus
<b>Land:</b>	Österreich
<b>PLZ/Ort:</b>	2152 Zwentendorf
<b>Baujahr:</b>	ca. 1922
<b>Möbliert:</b>	Teil
<b>Wohnfläche:</b>	70,00 m <sup>2</sup>
<b>Zimmer:</b>	3
<b>Bäder:</b>	1
<b>WC:</b>	1
<b>Heizwärmebedarf:</b>	<b>G</b> 432,00 kWh / m <sup>2</sup> * a
<b>Gesamtenergieeffizienzfaktor:</b>	<b>G</b> 4,12
<b>Kaufpreis:</b>	132.000,00 €
<b>Provisionsangabe:</b>	

3.00 %

## Ihr Ansprechpartner

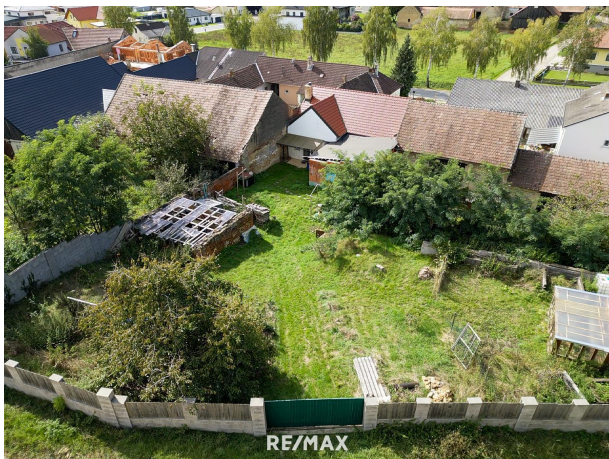


### **Bernhard Rettig**

RE/MAX Eco in Gänserndorf  
Hauptstraße 13/2  
2230 Gänserndorf

H +43 69910398698

Gerne stehe ich Ihnen für weitere Informationen oder einen Besichtigungstermin zur







RE/MAX

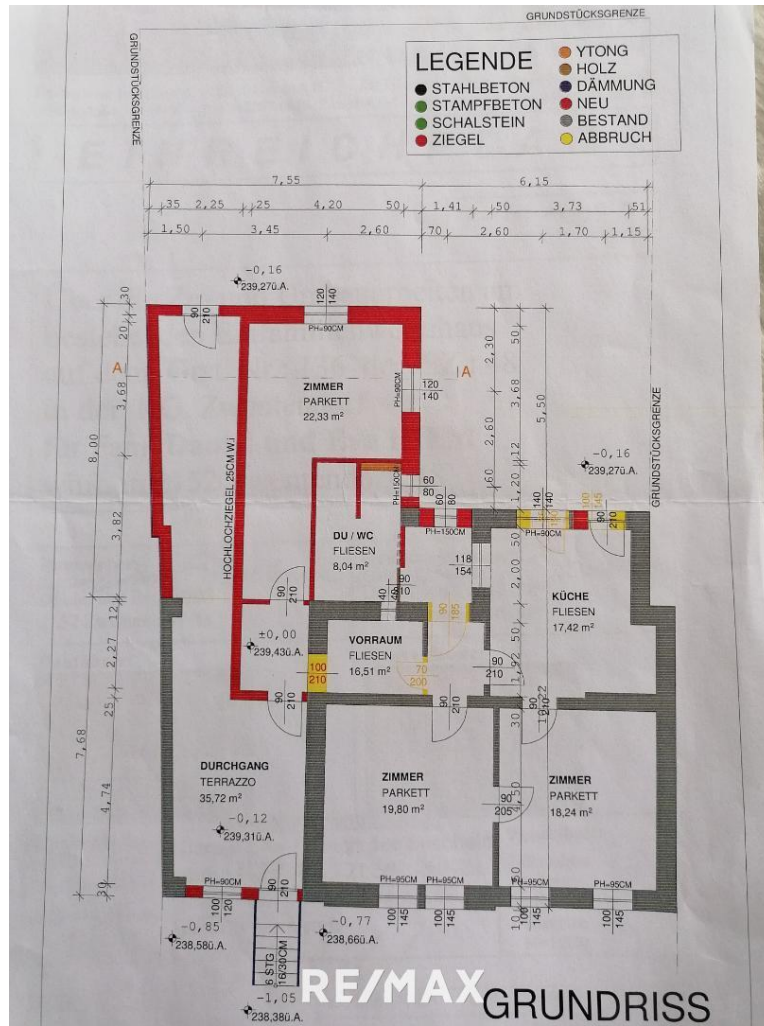


RE/MAX



RE/MAX





## Objektbeschreibung

Highlights der Immobilie auf einen Blick: - Passend für jedes Budget - Zubau und erste Sanierungen sind getan - XL Grundstück mit weitläufigen Garten - Haustierfreundlich Sie haben Interesse an diesem großartigen Objekt? Senden Sie uns eine Anfrage und Sie erhalten genauere Details sowie weitere Bilder der Immobilie! Sie haben die Finanzierung Ihres Wohntraums noch nicht abgeklärt? Finden Sie mehr Informationen, um Ihren Wunsch für ein neues Eigenheim zu realisieren: Raiffeisen Wohnkredit: [Hier klicken](#) Wir ersuchen Sie aufgrund der Nachweispflicht gegenüber dem Eigentümer Ihre vollständigen Kontaktdaten (Name, Adresse, Telefonnummer, E-Mail) bekannt zu geben, widrigenfalls Ihre Anfrage leider nicht beantwortet werden kann. Angaben gemäß gesetzlichem Erfordernis:

Heizwärmebedarf: 432.4  
KWh/(m<sup>2</sup>a)  
Klasse Heizwärmebedarf: G  
Gesamtfaktor Energieeffizienz:  
4.12  
Klasse Gesamtfaktor Energieeffizienz: G