

Gartenwohnung nahe LKH!



Objektnummer: 961/35132

**Eine Immobilie von Real-Service für steirische Sparkassen
Realitätenvermittlung-Ges.m.b.H.**

Zahlen, Daten, Fakten

Art:	Wohnung
Land:	Österreich
PLZ/Ort:	8047 Graz
Baujahr:	2001
Zustand:	Neuwertig
Nutzfläche:	81,00 m ²
Zimmer:	3
Bäder:	1
WC:	1
Terrassen:	1
Stellplätze:	1
Garten:	77,00 m ²
Keller:	4,00 m ²
Heizwärmebedarf:	C 83,50 kWh / m ² * a
Gesamtenergieeffizienzfaktor:	C 1,26
Kaufpreis:	345.000,00 €
Betriebskosten:	190,98 €
Heizkosten:	97,20 €
USt.:	38,54 €
Provisionsangabe:	

3% des Kaufpreises zzgl. 20% USt.

Ihr Ansprechpartner



DI Jörg Banholzer





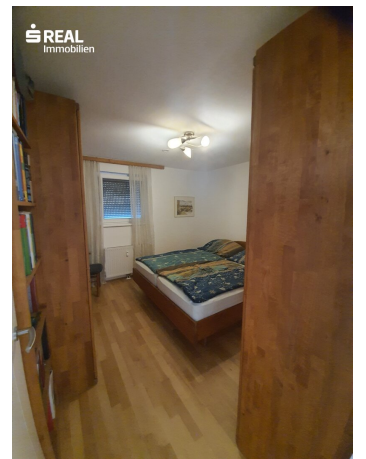
REAL
Immobilien



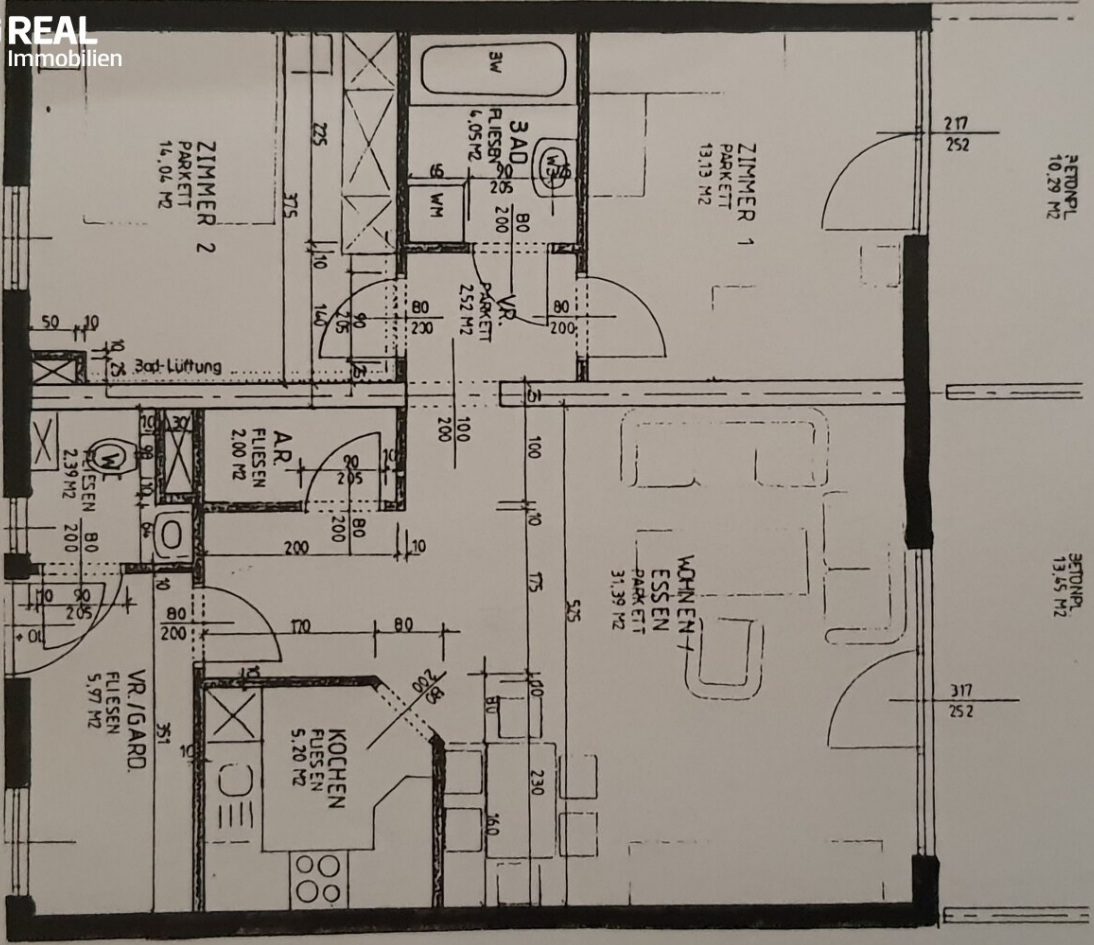
REAL
Immobilien



REAL
Immobilien







Objektbeschreibung

Neuwertige 3 Zimmerwohnung Nahe LKH!

Diese Wohnung liegt in echter Ruhelage am Fuße des Ruckerlberges, sie gehen zu Fuß nur wenige Minuten zum LKH Graz. MED Campus und zur Privatklinik Ragnitz.

Die 3 Zimmer Wohnung liegt im Erdgeschoß der modernen Wohnanlage, über den Vorraum betreten sie das Wohnzimmer, weiters verfügt sie einen Abstellraum, WC und ein Bad mit Wanne, den großzügigen Wohnraum mit gepflegter Einbauküche, zwei Schlafzimmer, sowie die 24 m² große gedeckte Terrasse samt 77m² Eigengarten mit guter Besonnung.

Bad, Böden, Türen und Terrasse wurden in den letzten Jahren bereits erneuert, die Wohnung präsentiert sich in einem perfekten Zustand.

Die Beheizung der Anlage erfolgt seit Kurzem über Fernwärme, Fahrradabstellräume und ein schöner parkähnlicher Freibereich steht ihnen zur Verfügung.

Der Tiefgaragenplatz und ein Kellerabteil runden das Angebot ab.

Infrastruktur / Entfernungen

Gesundheit

Arzt <500m

Apotheke <500m

Klinik <500m

Krankenhaus <1.500m

Kinder & Schulen

Schule <1.000m

Kindergarten <500m

Universität <1.000m

Höhere Schule <2.500m

Nahversorgung

Supermarkt <500m

Bäckerei <1.000m

Einkaufszentrum <2.000m

Sonstige

Geldautomat <500m

Bank <1.000m

Post <1.000m

Polizei <1.000m

Verkehr

Bus <500m

Straßenbahn <1.000m

Autobahnanschluss <5.000m

Bahnhof <3.000m

Angaben Entfernung Luftlinie / Quelle: OpenStreetMap