

## Tolle Wohnung in Weissenbach bei Haus



Balkon West

**Objektnummer: 2445\_2867**

**Eine Immobilie von RE/MAX Nature 1 in Liezen**

## Zahlen, Daten, Fakten

<b>Art:</b>	Wohnung - Etage
<b>Land:</b>	Österreich
<b>PLZ/Ort:</b>	8967 Haus
<b>Baujahr:</b>	ca. 1976
<b>Zustand:</b>	Gepflegt
<b>Möbliert:</b>	Voll
<b>Wohnfläche:</b>	58,00 m <sup>2</sup>
<b>Zimmer:</b>	3
<b>Bäder:</b>	1
<b>WC:</b>	1
<b>Balkone:</b>	1
<b>Stellplätze:</b>	1
<b>Keller:</b>	6,00 m <sup>2</sup>
<b>Heizwärmebedarf:</b>	A 58,20 kWh / m <sup>2</sup> * a
<b>Gesamtenergieeffizienzfaktor:</b>	A 0,79
<b>Kaufpreis:</b>	349.000,00 €
<b>Infos zu Preis:</b>	

Fixpreis

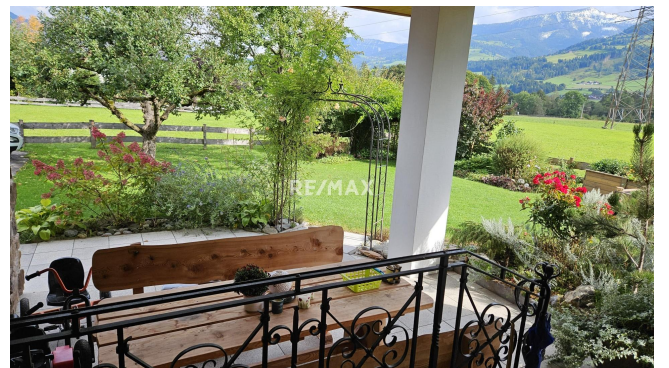
**Provisionsangabe:**

3.00 %

## Ihr Ansprechpartner



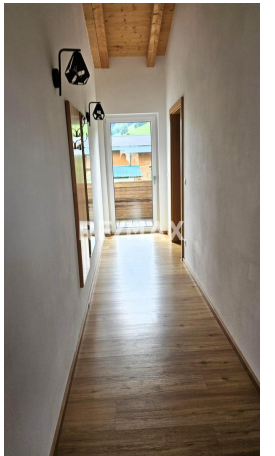
**Monika Perali**















## Objektbeschreibung

Gemütliche Wohnung in bester Lage! In einer der attraktivsten Wohngegenden von Weißenbach befindet sich dieses Mehrfamilienhauses mit 4 Wohneinheiten. Diese Wohnung befindet sich im 1. OG und bietet eine herrliche Aussicht auf den Skiberg Hauser Kaibling und in das Ennstal. Raumaufteilung: offener Küchen- Ess- und Wohnbereich 2 Schlafzimmer 1 kleiner Abstellraum Diele mit Ausgang auf den Balkon 1 Badezimmer mit Dusche und WC 1 Kellerabteil und 1 Aussenstellplatz für einen PKW runden dieses Angebot ab. Auf Wunsch können Sie auch einen kleinen Gartenanteil dazu erwerben. Die Parifizierung der Wohnungen erfolgt nach Legung eines verbindlichen Kaufanbotes. Wenn sie Fragen haben oder eine Besichtigung wünschen rufen sie uns bitte an oder schreiben eine E-Mail. Die steirische Marktgemeinde Haus im Ennstal liegt inmitten der bekanntesten Schiberge. Die 4-Berge-Schischaukel Haus-Planai-Hochwurzen-Reiteralm verbindet alle 4 Skigebiete miteinander, einzigartig nicht nur in Ski amadé sondern in ganz Österreich: 125 feine Pistenkilometer, 45 moderne Seilbahn- und Liftanlagen, leistungsfähige Beschneiungsanlagen, kulinarische Schmankerl auf 53 Skihütten, Angebote für Kids und Familien, Sportliche und Genießer - also Skivergnügen und Winterspaß pur. Zur Bestätigung der gegebenen Qualität wurde in den letzten Jahren die 4-Berge-Skischaukel von mehreren renommierten Medien zu den besten Skigebieten Österreichs bzw. Europas gewählt und Haus bildet den idealen Einstieg in die Skiregion Wenn Sie Fragen haben oder eine Besichtigung wünschen rufen Sie uns bitte an oder schreiben eine E-Mail! PS: BITTE BEACHTEN SIE, DASS WIR AUFGRUND DER NACHWEISPFICHT GEGENÜBER DEM EIGENTÜMER NUR ANFRAGEN UNTER ANGABE DER VOLLSTÄNDIGEN ANSCHRIFT SAMT TELEFONNUMMER BEARBEITEN KÖNNEN, DIESEN ANFORDERUNGEN NICHT GERECHT WERDENDE ANFRAGEN MÜSSEN LEIDER UNBEANTWORTET BLEIBEN!

Angaben gemäß gesetzlichem Erfordernis:

Heizwärm 58.2

ebedarf: kWh/(m<sup>2</sup>a)

Klasse Hei A

zwärmebe

darf:

Faktor Ge 0.79

samtenerg

ieeffizienz:

Klasse A

Faktor Ge

samtenerg

ieeffizienz: