

**Erwachsenen Bildungszentrum mit vielseitigen
Nutzungsmöglichkeiten!**



Objektnummer: 1243

Eine Immobilie von Immolution GmbH

Zahlen, Daten, Fakten

| | |
|--------------------------------------|---|
| Art: | Halle / Lager / Produktion |
| Land: | Österreich |
| PLZ/Ort: | 4312 Ried in der Riedmark |
| Baujahr: | 2014 |
| Zustand: | Neuwertig |
| Alter: | Neubau |
| Wohnfläche: | 248,00 m ² |
| Nutzfläche: | 248,00 m ² |
| Zimmer: | 7 |
| WC: | 3 |
| Terrassen: | 1 |
| Stellplätze: | 11 |
| Heizwärmebedarf: | D 99,00 kWh / m ² * a |
| Gesamtenergieeffizienzfaktor: | C 1,25 |
| Heizkosten: | 200,00 € |
| Provisionsangabe: | |

3% des Kaufpreises zzgl. 20% USt.

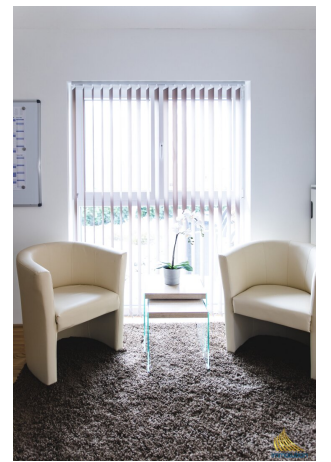
Ihr Ansprechpartner



Wolfgang Lichtenberger

Immolution GmbH
Betriebsstraße 17/2
4213 Unterweikersdorf

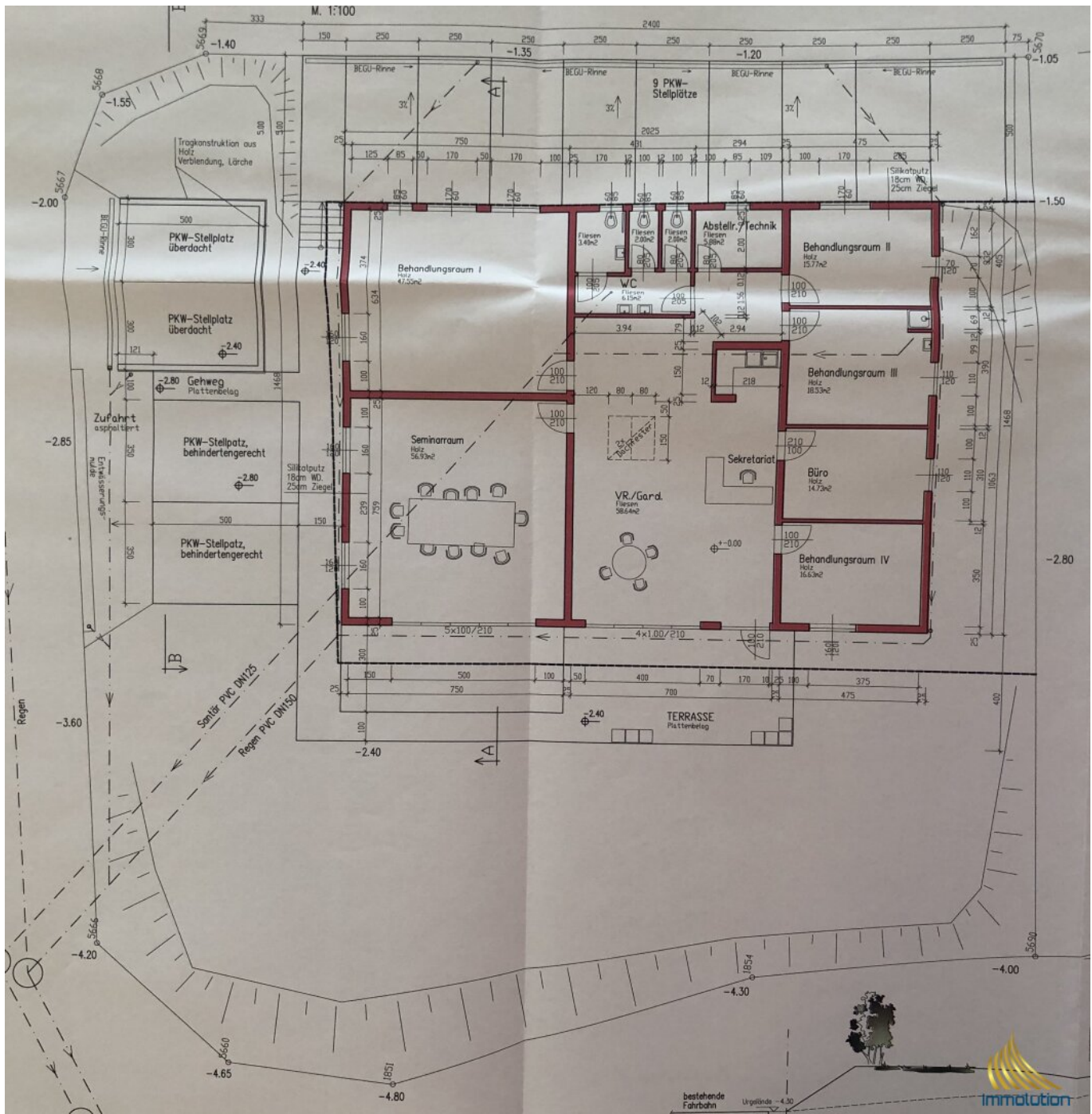












Objektbeschreibung

Vielseitiges Gewerbe- und Dienstleistungszentrum – Ihr Objekt für Bildung, Gesundheit und mehr...

Wir freuen uns, Ihnen ein einzigartiges Gewerbeobjekt präsentieren zu dürfen, das durch seine Vielseitigkeit und exzellente Lage überzeugt. Das im Jahr 2014 hochwertig errichtete Gebäude bietet auf **248 m² Nutzfläche** und einem großzügigen Grundstück von **1.077 m²** ideale Voraussetzungen für verschiedenste Gewerbe- und Dienstleistungsbranchen.

Perfekte Lage und Infrastruktur

Das Objekt verfügt über **15 eigene Parkplätze** sowie die Möglichkeit, weitere Parkflächen in Pacht zu übernehmen, sodass insgesamt **35 Parkplätze** zur Verfügung stehen. Dies gewährleistet eine optimale Erreichbarkeit und einen bequemen Zugang für Ihre Kunden, Patienten oder Seminarteilnehmer.

Moderne und hochwertige Ausstattung

Das Gebäude wurde mit erstklassigen Materialien erbaut und bietet modernste technische Ausstattung, die alle Anforderungen an ein zeitgemäßes Gewerbeobjekt erfüllt:

- **Beheizung über eine Fußbodenheizung** sorgt für ein angenehmes Raumklima.
- Der große Seminarraum und der Empfangsbereich sind mit **Klimaanlagen** ausgestattet..
- Die komplette Beschattung wird durch ein **Loxone-Bussystem** gesteuert.
- **Zusätzliche Lagerfläche** durch einen mit dem Haus verbundenen Container.

Raumaufteilung und Nutzungsmöglichkeiten

Das Objekt verfügt neben den beiden großzügigen Seminarräumen über **vier weitere Behandlungsräume** (derzeit wird einer davon als Büro genutzt), die sich ideal für therapeutische oder medizinische Dienstleistungen eignen. Ein weitläufiger **Empfangs- und Wartebereich** heißt Ihre Kunden oder Patienten in einer angenehmen Atmosphäre willkommen.

Ebenso wäre die Nutzung für eine Versicherungsagentur mit Zulassungsstelle, oder einfach als Büro für Steuerberater- oder Rechtsanwaltskanzleien denkbar.

Mit geringem Umbauaufwand kann das Gebäude auch als Wohnhaus adaptiert werden, was zusätzliche Optionen für Investoren eröffnet.

Ideale Eignung für vielfältige Branchen

Ob als **Erwachsenenbildungszentrum**, für **gesundheitsorientierte Dienstleistungen** oder **Büroflächen** – dieses Objekt bietet Ihnen und Ihren Kunden ein professionelles und komfortables Arbeitsumfeld. Die moderne Ausstattung und die flexible Raumnutzung machen das Objekt attraktiv für verschiedenste Branchen.

Nutzen Sie diese Chance, ein zukunftsorientiertes und hochwertig ausgestattetes Objekt zu erwerben, das durch seine durchdachte Infrastruktur und hervorragende Lage überzeugt.

Komplettangebot

Zum Verkauf steht nicht nur die Immobilie, sondern im Angebot ist die gesamte Firma inbegriffen - dies beinhaltet die komplette Innenausstattung, jegliche Einrichtung, der sehr etablierte Name der "Feelgood Akademie" sowie die laufenden Partnerschaften.

Für weitere Informationen und Besichtigungstermine stehen wir Ihnen gerne zur Verfügung.

Kontaktieren Sie uns noch heute und sichern Sie sich dieses exklusive Objekt!

Der Vermittler ist als Doppelmakler tätig.

Infrastruktur / Entfernungen

Gesundheit

Arzt <1.000m
Apotheke <5.500m
Klinik <7.000m

Kinder & Schulen

Schule <1.000m
Kindergarten <1.000m

Nahversorgung

Supermarkt <1.000m
Bäckerei <1.500m
Einkaufszentrum <8.000m

Sonstige

Bank <1.500m
Geldautomat <1.500m
Post <4.500m
Polizei <4.000m

Verkehr

Bus <500m

Bahnhof <3.500m

Autobahnanschluss <9.000m

Angaben Entfernung Luftlinie / Quelle: OpenStreetMap