

Luxuriöses Penthouse mit Dachterrassen und Panoramablick in Zentrumsnähe



Aussicht Dachterrasse 1

Objektnummer: 2697_2340

Eine Immobilie von RE/MAX Pro di-ic GmbH

Zahlen, Daten, Fakten

Art:	Wohnung - Etage
Land:	Österreich
PLZ/Ort:	9020 Klagenfurt
Zustand:	Gepflegt
Wohnfläche:	143,00 m ²
Zimmer:	4
Bäder:	1
WC:	2
Balkone:	1
Terrassen:	1
Gesamtmiete	2.870,00 €
Kaltmiete (netto)	2.100,00 €
Kaltmiete	2.785,00 €

Ihr Ansprechpartner



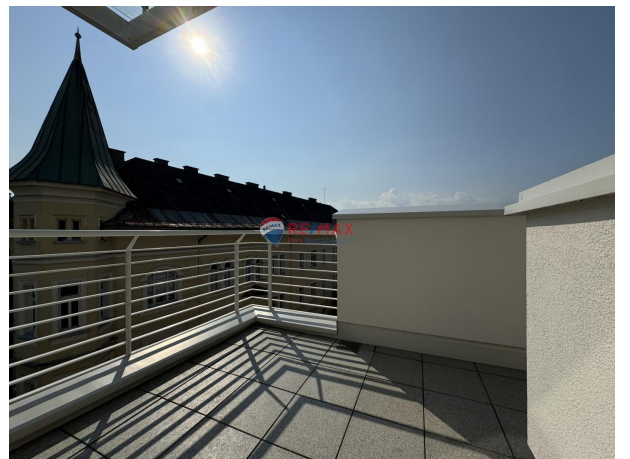
Andreas Trattner

RE/MAX Pro di-ic GmbH
Rennplatz 2
9020 Klagenfurt

T +43 463 501 707 14
H +43 650 520 18 08

Gerne stehe ich Ihnen für weitere Informationen oder einen Besichtigungstermin zur Verfügung.



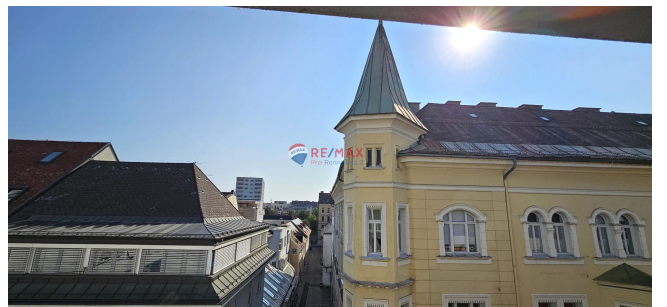


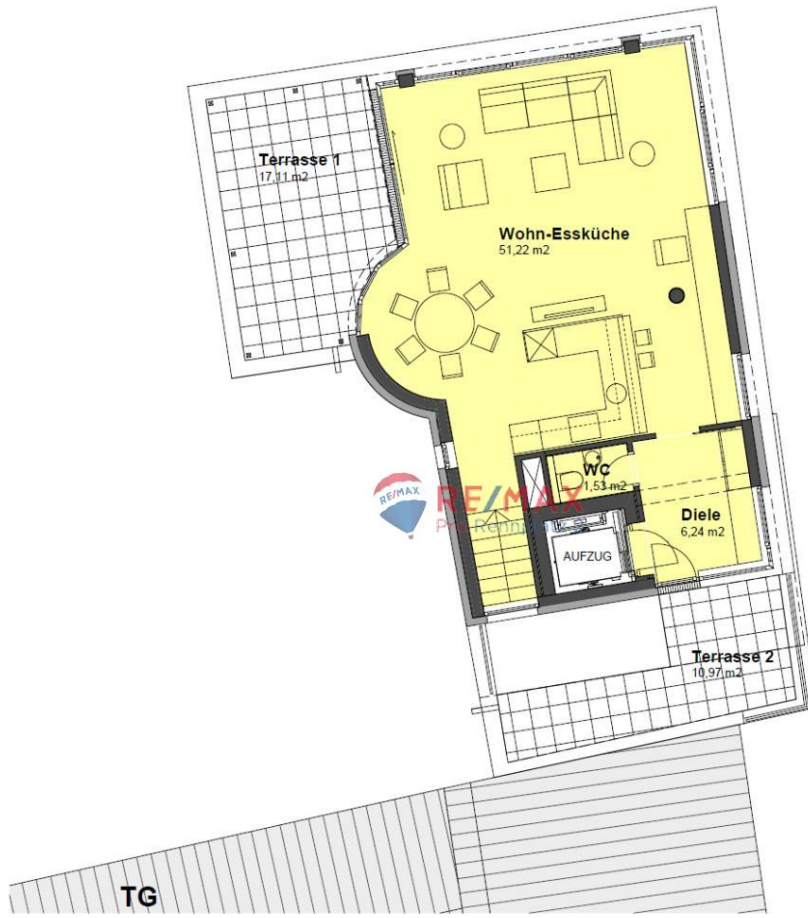










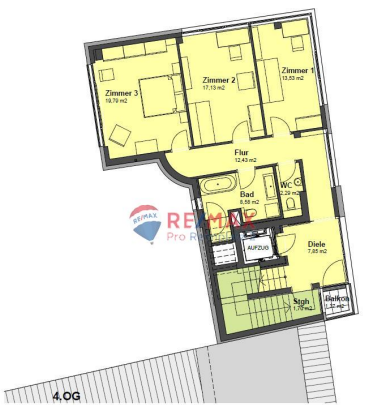








- Legende:
- | | | | | | |
|---|--------------|---|---------|--|-----------|
|  | Geschäft |  | Büro |  | Penthouse |
|  | Erschließung |  | Technik |  | Lager |



- Legende:
- | | | | | | |
|---|--------------|---|---------|---|-----------|
|  | Geschäft |  | Büro |  | Penthouse |
|  | Erschließung |  | Technik |  | Lager |

Objektbeschreibung

Dieses luxuriöse Penthouse befindet sich in zentraler Lage in Klagenfurt und erstreckt sich über die 4. und 5. Etage eines modernen Gebäudes. Es bietet eine elegante und Licht durchflutete Wohnatmosphäre sowie einen herrlichen Ausblick über die Stadt. Die exklusive Ausstattung, die großzügigen Dachterrassen und die einzigartige Lage machen diese Immobilie zu einem wahren Wohntraum. 4. Stock: Zimmeraufteilung: Insgesamt drei Zimmer, darunter zwei Eckzimmer mit großen Fensterfronten, die viel natürliches Licht hereinlassen und einen wunderbaren Blick auf die Umgebung bieten. Es kann auch ein Zimmer als Büro genutzt werden. Badezimmer: Ein modernes Badezimmer mit hochwertigen Materialien sowie ein separates WC. Balkon: Ein kleiner Balkon mit Aussicht auf die Innengassen der Stadt bietet Platz, um frische Luft zu genießen. 5. Stock: Wohn-/Essbereich: Der große, offene Wohn- und Essbereich erstreckt sich über den gesamten 5. Stock und ist perfekt geeignet für gesellige Abende oder gemütliche Stunden mit der Familie. Die offene Küche ist modern gestaltet und bietet ausreichend Platz für Kochvergnügen auf höchstem Niveau. Zusätzlich gibt es ein separates WC für den Wohnbereich. Dachterrassen: Zwei großzügige Dachterrassen mit 17m² und 11m² bieten einen atemberaubenden Ausblick auf Klagenfurt und genügend Raum für entspannte Stunden im Freien, Sonnenbäder oder gesellige Grillabende. Dieses moderne und großzügig geschnittene Penthouse bietet exklusives Wohnen auf zwei Ebenen mit viel Tageslicht, großen Terrassen und herrlicher Aussicht. Die zentrale Lage in Klagenfurt, die hochwertige Ausstattung und die großzügigen Außenflächen machen diese Immobilie zu einem perfekten Zuhause für anspruchsvolle Stadtliebhaber. Nutzen Sie diese einmalige Gelegenheit und erfüllen Sie sich den Traum vom perfekten Wohnen in bester Lage!

Angaben
gemäß ge
setzlichem
Erforderni
s:
Mi € 21zz
et 00gl
e 10
%
U
St

.
B € 43zz
etr 1, gl
ie 8210
bs %
ko U
st St
en .
H € 70zz
ei ,8 gl

zk 3 20
os %
te U
n St

U € 26
m 7,
sa 35
tz
st
eu
er

G € 28
es 70
a
mt
be
tra
g