

Schöne Garçonnière mit herrlichem Ausblick über St. Veit an der Glan



Aussicht

Objektnummer: 3789_393

Eine Immobilie von RE/MAX Complete

Zahlen, Daten, Fakten

Art:	Wohnung - Etage
Land:	Österreich
PLZ/Ort:	9300 St. Veit an der Glan
Baujahr:	ca. 1972
Zustand:	Gepflegt
Möbliert:	Teil
Wohnfläche:	40,00 m ²
Zimmer:	1
Bäder:	1
WC:	1
Stellplätze:	1
Heizwärmebedarf:	C 45,60 kWh / m ² * a
Gesamtenergieeffizienzfaktor:	C 1,47
Gesamtmiete	536,68 €
Kaltmiete (netto)	340,91 €
Kaltmiete	536,68 €

Ihr Ansprechpartner



Cristina Popescu

RE/MAX Complete
Landesstrasse 1
9311 Überfeld

H +43 664 19 47 720

Gerne stehe ich Ihnen für weitere Informationen oder einen Besichtigungstermin zur Verfügung.



RE/MAX

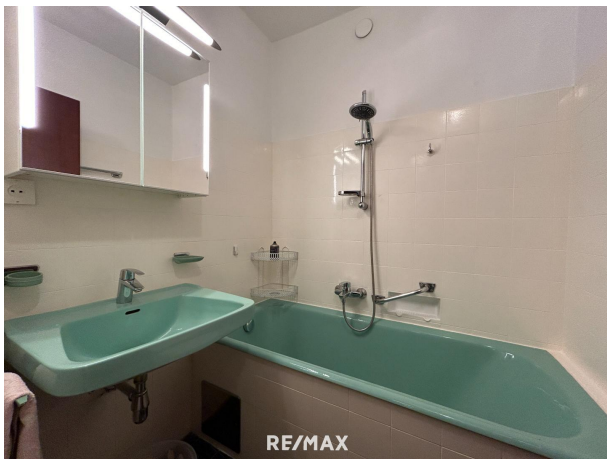


RE/MAX



RE/MAX





Objektbeschreibung

Entdecken Sie diese charmante Garconniere in der malerischen Stadt St. Veit an der Glan, die auf ca. 40 m² modernen Wohnkomfort bietet. Diese Wohnung ist ideal für Singles oder Paare und besticht durch ihre helle, freundliche Atmosphäre und die hervorragende Aufteilung.

Aufteilung: Wohn-Schlafräum Küche: modern möbliert (ca. 1 Jahr alt), mit allen notwendigen Geräten ausgestattet Badezimmer: mit Badewanne WC: separat Vorraum Loggia: mit wunderschöner Aussicht Die Lage dieser Garconniere ist sowohl ruhig als auch zentral, sodass Sie alle wichtigen Einrichtungen wie Supermärkte, Restaurants und öffentliche Verkehrsanbindungen in unmittelbarer Nähe finden. Diese kleine Wohnung vereint Gemütlichkeit und Funktionalität und ist perfekt für alle, die ein neues Zuhause in einer attraktiven Umgebung suchen. Lassen Sie sich diese Gelegenheit nicht entgehen! Für weitere Informationen bzw. Besichtigungen stehen wir Ihnen jederzeit gerne zur Verfügung. Wir bitten um Ihr Verständnis, dass wir Besichtigungen nur mit Angabe Ihrer vollständigen Kontaktdaten vornehmen, da wir dem Abgeber gegenüber nachweisverpflichtet sind. Dieses Angebot ist unverbindlich, freibleibend, Zwischenverwertung vorbehalten. Angaben gemäß gesetzlichem

Erfordernis:

Miete €	340,91	zzgl 10% USt.
---------	--------	---------------------

Betriebskosten	161,68
----------------	--------

Umsatzsteuer	34,09
--------------	-------

Gesamt € 536,68
betrag

Heizwärmebedarfskoeffizient 45.6 kW
mebedah/(m²a)

rf:

Klasse C

Heizwärmebedarfskoeffizient

mebedah

rf:

Faktor 1.47

Gesamte

energie

effizienz

:

Klasse C

Faktor
Gesamt
energie
effizienz
: