

Wunderschöne Wohnung mit riesigen Eigengarten in Haid



Objektnummer: 3845_230

Eine Immobilie von RE/MAX Select

Zahlen, Daten, Fakten

| | |
|-------------------------------|---|
| Adresse | Nettingsdorfer Straße |
| Art: | Wohnung - Etage |
| Land: | Österreich |
| PLZ/Ort: | 4053 Haid |
| Zustand: | Gepflegt |
| Möbliert: | Teil |
| Wohnfläche: | 80,09 m ² |
| Zimmer: | 3 |
| Bäder: | 1 |
| WC: | 1 |
| Balkone: | 1 |
| Stellplätze: | 2 |
| Garten: | 386,26 m ² |
| Keller: | 10,20 m ² |
| Heizwärmebedarf: | C 54,00 kWh / m ² * a |
| Gesamtenergieeffizienzfaktor: | B 0,96 |
| Infos zu Preis: | |

Verhandlungsbasis

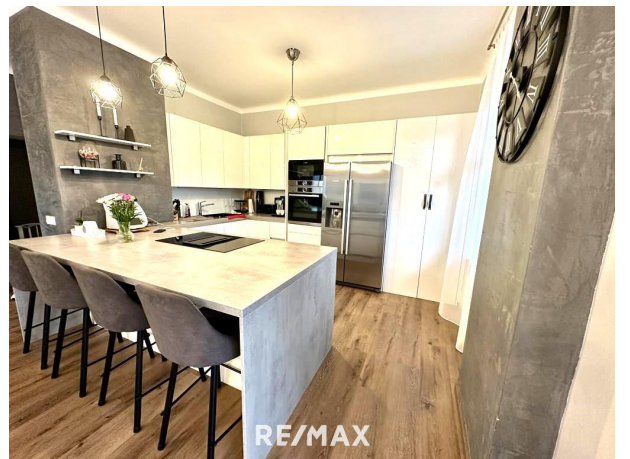
Provisionsangabe:

3.00 %

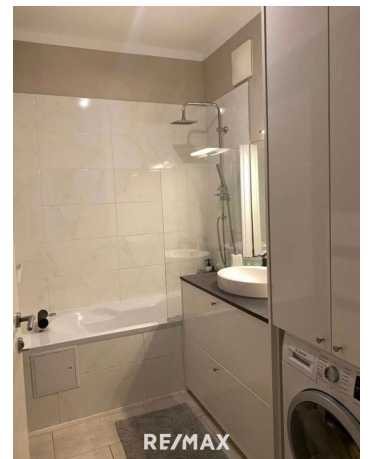
Ihr Ansprechpartner



Carmen Starrermayr









Objektbeschreibung

Gartenwohnung mit fast 400 m² großen eigenen Garten Immer schon von einem Haus geträumt aber zu teuer ? Hier finden Sie die ideale Lösung! Eine Erdgeschoßwohnung mit einem 386 m² großem Garten lädt zum Genießen ein. Die Wohnung wurde vor einigen Jahren saniert und bietet aufgrund der höheren Decken ein herrliches Raumgefühl. Die Ausstattung ist hochwertig. Im günstigen Kaufpreis ist eine Einbauküche inkludiert. Das Wohnzimmer hat den direkten Zugang in den Garten. Der großzügige Gartenpavillon mit den Schatten spendenden Baumbestand ist ein Traum und ist selten zu finden. Zur Wohnung gehören ein großes helles Kellerabteil und 2 Stellplätze. In wenigen Minuten erreicht man das Haidcenter. Schule und Bahnhof sind zu Fuß in wenigen Minuten erreichbar. Gemäß § 5, Abs. 3 Maklergesetz weisen wir daraufhin, dass wir als Doppelmakler tätig sind. Wir bitten um Verständnis, dass wir aufgrund der Nachweispflicht gegenüber dem Abgeber nur Anfragen mit vollständiger Angabe der Adresse und Telefonnummer bearbeiten können. Alle Angaben wurden nach bestem Wissen und Gewissen erstellt. Für Auskünfte und Angaben, die uns von Seiten der Eigentümer und Dritten zur Verfügung gestellt wurden, übernehmen wir keine Haftung. Dieses Angebot ist unverbindlich und freibleibend. Zwischenverwertung, Irrtümer, Druckfehler und Änderungen vorbehalten. Angaben gemäß gesetzlichem Erfordernis:

Heizwärmebedarf: 54.0 kWh/(m²a)

Klasse C

Heizwärmebedarf:

Faktor Gesamtenergieeffizienz 0.96

Primärenergieeffizienz:

Klasse Faktor Gesamtenergieeffizienz B

Primärenergieeffizienz: