

**Provisionsfrei! 2 Zimmer Exklusive City-Maisonette mit  
Terrasse auf Wohnebene**



Terrasse

**Objektnummer: 147/31158**

**Eine Immobilie von Lind Immobilien GmbH**

## Zahlen, Daten, Fakten

<b>Art:</b>	Wohnung - Dachgeschoß
<b>Land:</b>	Österreich
<b>PLZ/Ort:</b>	1010 Wien
<b>Baujahr:</b>	1900
<b>Alter:</b>	Neubau
<b>Wohnfläche:</b>	75,00 m <sup>2</sup>
<b>Zimmer:</b>	2
<b>Bäder:</b>	1
<b>WC:</b>	2
<b>Terrassen:</b>	1
<b>Heizwärmebedarf:</b>	<b>D</b> 102,00 kWh / m <sup>2</sup> * a
<b>Gesamtenergieeffizienzfaktor:</b>	<b>E</b> 2,83
<b>Gesamtmiete</b>	2.086,69 €
<b>Kaltmiete (netto)</b>	1.761,35 €
<b>Kaltmiete</b>	2.086,69 €
<b>Provisionsangabe:</b>	

provisionsfrei

## Ihr Ansprechpartner



**Paul KLEINDL**

Lind Immobilien GmbH

T 01/526 26 36 14

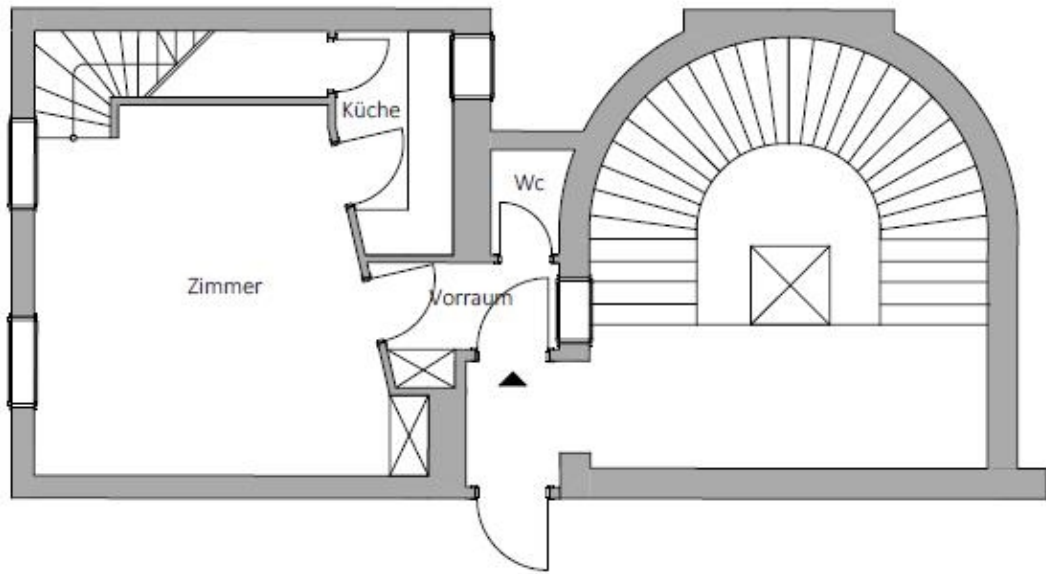
H 0699/1188 7600



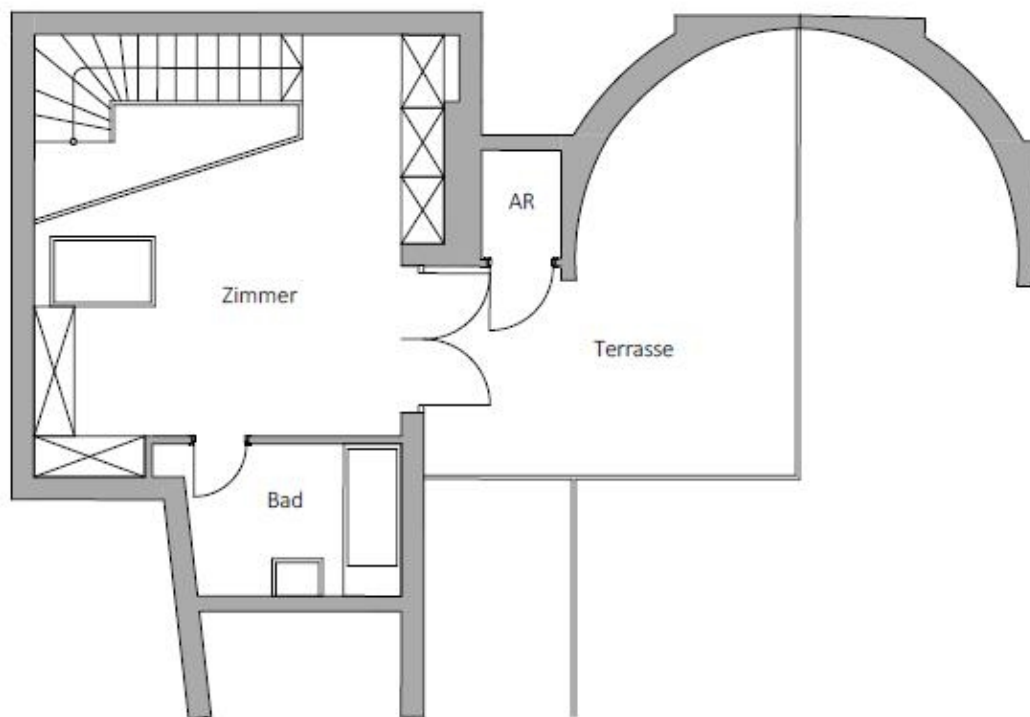








4.Stock



Dachgeschoss

## Objektbeschreibung

**Commission Free for Tenant! Air conditioned Penthouse with terrace! Quiet location in the best downtown area of Vienna! We look forward to hearing from you!** Paul Kleindl +43699/1188 7600, +431/526 26 36 office@lind-immobilien.at This flat is located in the first district near Judenplatz“. The building is very stylish and was built in the famous Bauhaus era in the late 1800`s time but it is very well-kept. Superb location in the inner city. From the roof terrace you can enjoy a unique view over Vienna - view of St. Stephen's Cathedral included! **Layout:** living room with kitchen Bedroom bathroom with wash basins, bathtub, towel dryer and toilet terrace 45sqm **Surroundings:** There are all kinds of shops for daily living located around the apartment. **Public Connection:** Bus: Hoher Markt 1A, 3A (0.10 km) Subway Station Stephansplatz U1 (0.35 km) Landstraße-Wien Mitte S1, S15, S2, S3, S7 (1.24 km) HWB 102 **We look forward to hearing from you!** Paul Kleindl +43699/1188 7600, +431/526 26 36 office@lind-immobilien.at **Provisionsfrei für den Mieter! Klimatisierte DG-Wohnung mit ca. 45qm Dachterrasse! Wir freuen uns auf Ihren Anruf** Paul Kleindl +43699/1188 7600, +431/526 26 36 office@lind-immobilien.at Das Objekt liegt nahe dem Judenplatz und der Wipplingerstraße. **Beschreibung 75qm Dachgeschosswohnung mit ca. 45qm Terrasse - Top Ruhelage in bester Wiener Innenstadtlage!** Dieses Goldstück bietet 75qm Wohnfläche sowie eine sonnige 45qm Terrasse befindet sich im Dachgeschoß eines Jahrhundertwendehauses mit Lift in bester Lage des ersten Bezirkes. Von der Dachterrasse aus genießen Sie einen einzigartigen Wienblick - Blick auf den Stephansdom inkludiert! Ein Wohnzimmer mit integrierter Küche und vom Wohnraum gelangen Sie mittels Stiegenaufgang zum Schlafzimmer, schönes geräumiges Bad und Terrasse. **Raumaufteilung:** Wohnzimmer mit vollausgestatteter, integrierter Küche 1 Schlafzimmer großes Bad mit Doppelwaschbecken, Wanne, Handtuchrockner und Toilette Abstellraum Dachterrasse **Ausstattung:** Hochwertige Materialien (Parkett bzw. Fliesen) und voll ausgestattete Küche mit Qualitätsgeräten. **Infrastruktur und öffentliche Anbindung:** Geschäfte des täglichen Bedarfes gibt es in unmittelbarer Nähe der Wohnung. **Öffentliche Anbindung:** Bus: Hoher Markt 1A, 3A (0,10 km) U-Bahn Stephansplatz U1 (0,35 km) Landstraße-Wien Mitte S1, S15, S2, S3, S7 (1,24 km) HWB 102 **Wir freuen uns auf Ihren Anruf** Paul Kleindl +43699/1188 7600, +431/526 26 36 office@lind-immobilien.at