

Eigentumswohnung mit guter Verkehrsanbindung



4004878 Titelbild

Objektnummer: 0004004878

Eine Immobilie von Real-Treuhand Immobilien

Zahlen, Daten, Fakten

Art:	Wohnung
Land:	Österreich
PLZ/Ort:	4600 Wels
Wohnfläche:	66,44 m ²
Heizwärmebedarf:	B 39,00 kWh / m ² * a
Gesamtenergieeffizienzfaktor:	C 1,07
Kaufpreis:	155.000,00 €
Provisionsangabe:	

3% des Kaufpreises plus 20% USt.

Ihr Ansprechpartner

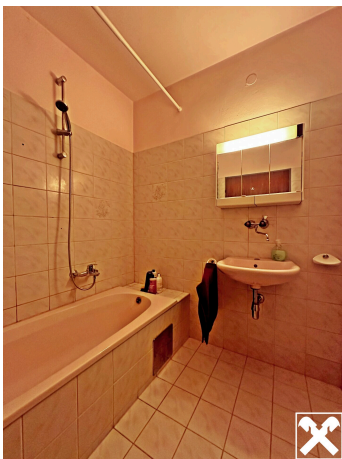


Michael Fuchsberger

Real-Treuhand Immobilien Vertriebs GmbH
Europaplatz 1a
4020 Linz

T +43 50 6596 8002 8002
H +43 50 6596 8002

Gerne stehe ich Ihnen für weitere Informationen oder einen Besichtigungstermin zur Verfügung.





Objektbeschreibung

Diese Eigentumswohnung befindet sich im 6. Liftstock im Welser Stadtteil Gartenstadt und überzeugt mit seiner geschickten Raumaufteilung. Die Wohnung teilt sich auf in: separates WC, Bad mit Badewanne, lichtdurchflutetes Wohnzimmer, Küche mit Speis und einem Schlafzimmer mit Zugang zur Loggia. Ein Frestellplatz unmittelbar vor dem Haus sowie ein Kellerabteil befinden sich im Eigentum. Nahversorger, Banken, Arzt und Apotheke sind in wenigen Minuten fußläufig erreichbar. Der nahegelegene Park rundet dieses Angebot gekonnt ab. Nicht barrierefrei.