

Gewerbeobjekt im Schloss Haid bei Vöcklamarkt



Luftaufnahme

Objektnummer: 1637_3302

Eine Immobilie von RE/MAX ImmoCenter in Vöcklabruck

Zahlen, Daten, Fakten

Art:	Büro / Praxis - Ausstellungsfläche
Land:	Österreich
PLZ/Ort:	4870 Vöcklamarkt
Baujahr:	ca. 2003
Zustand:	Gepflegt
Nutzfläche:	500,00 m ²
Bürofläche:	500,00 m ²
Zimmer:	4
WC:	4
Stellplätze:	15
Heizwärmebedarf:	C 77,00 kWh / m ² * a
Gesamtmiete	4.788,00 €
Kaltmiete (netto)	3.490,00 €
Kaltmiete	3.990,00 €

Ihr Ansprechpartner



Günther Mamoser

RE/MAX ImmoCenter Vöcklabruck
Stadtplatz 36
4840 Vöcklabruck

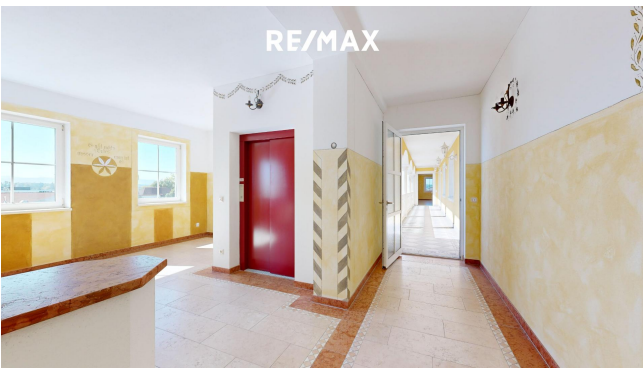
H +43 676 51 69 440
F +43 7672 22 1 22 50

Gerne stehe ich Ihnen für weitere Informationen oder einen Besichtigungstermin zur Verfügung.

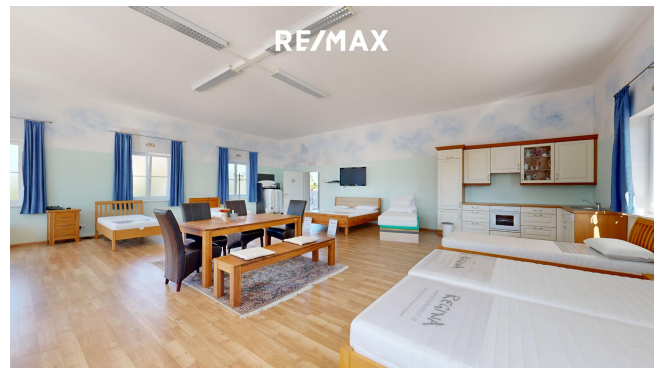
RE/MAX

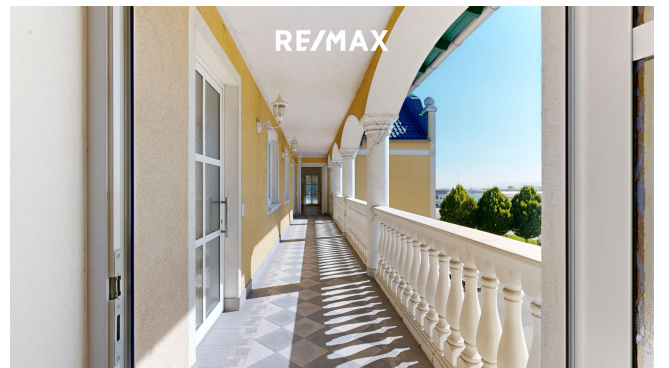
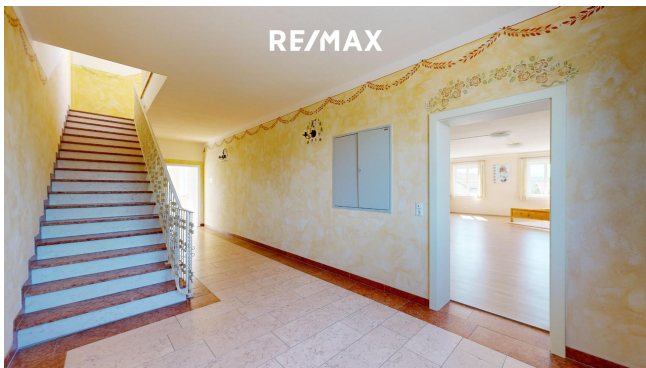


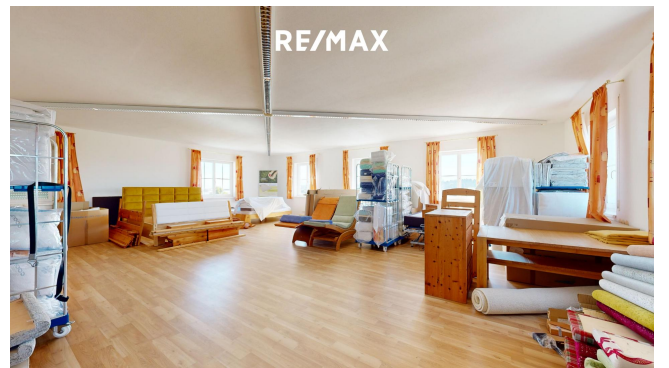
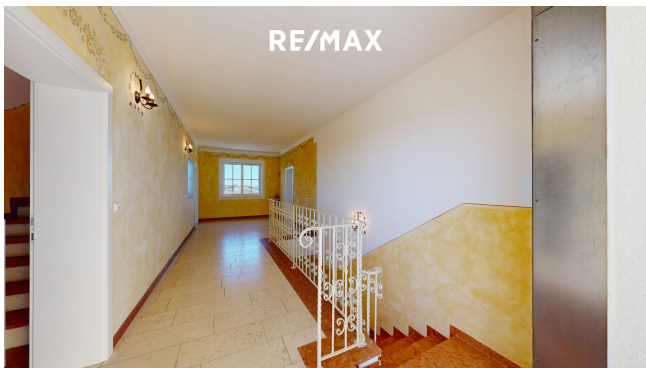
RE/MAX

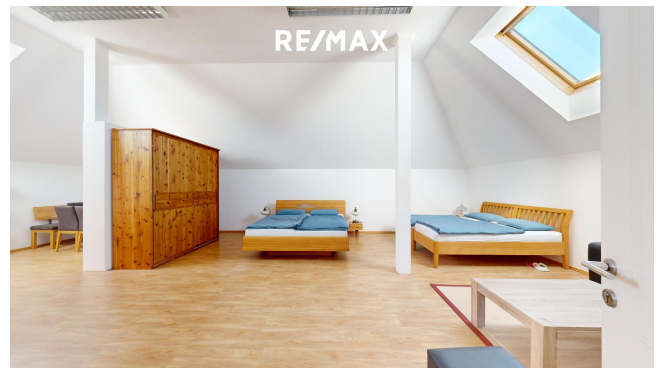
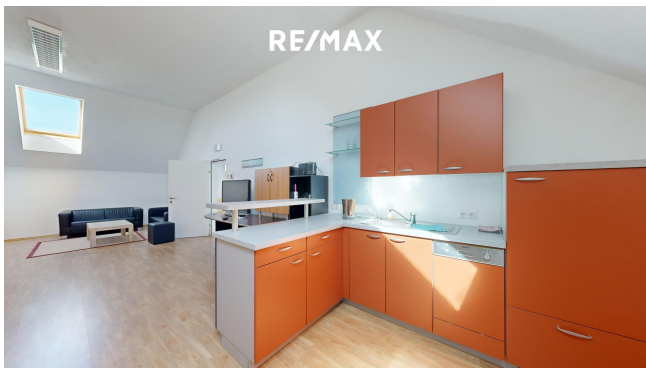


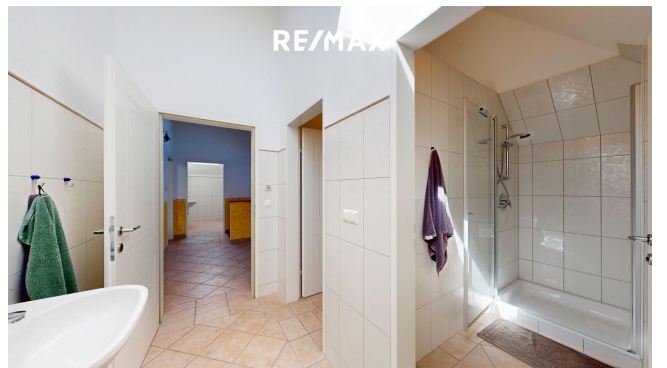
RE/MAX











Objektbeschreibung

Ihr exklusiver Firmenstandort im Gewerbeschloss Haid in Vöcklamarkt. Vieles ist möglich, ob Ausstellung, Verkauf, Büros, Schulungsräume, Seminare oder, oder.... Ca. 500 m² Fläche sind hier verteilt auf vier Etagen in einem Turm des Schlosses. Die Etagen sind teilbar und die Räumlichkeiten neuwertig. Ein weiterer Vorteil bietet Ihnen der auffällige Standort direkt an der Bundesstraße 1. Wir bieten Ihnen Räume mit ca. 105 m² auf jeder Etage, dazu im 1. und im 3. Stock jeweils Toiletten und Duschen. Der 3. Stock könnte ebenso auch bewohnt werden. Jede Etage beinhaltet eine Küche. Die Fenster sind mit Rollos zu beschatten und beheizt wird mit einer Fußbodenheizung. Anschlüsse für Internet, usw. sind vorhanden. Vöcklamarkt liegt direkt an der Bundesstraße 1 und an der Westbahn. Die Westautobahn ist nur knapp 10 km entfernt, Salzburg inkl. Flughafen erreicht man in ca. 40 Minuten, Linz in einer Stunde und den Flughafen in München in ca. 2,5 Stunden. Angaben gemäß gesetzlichem Erfordernis:

Miete	€	3490	zzgl 20% USt.
Betriebskosten	€	500	zzgl 20% USt.
Umsatzsteuer	€	798	

Gesamtbetrag

Heizwärmebedarf: 77.0 kWh/(m²a)
Klasse Heizwärmebedarf: C