

Neuer Preis! Wunderschönes Haus in Unternberg



Traumhaus

Objektnummer: 2428_595

Eine Immobilie von RE/MAX Sun in Tamsweg

Zahlen, Daten, Fakten

Art:	Haus - Einfamilienhaus
Land:	Österreich
PLZ/Ort:	5585 Unternberg
Zustand:	Gepflegt
Möbliert:	Voll
Alter:	Neubau
Wohnfläche:	155,00 m ²
Zimmer:	5
Bäder:	2
WC:	2
Balkone:	2
Terrassen:	1
Stellplätze:	3
Heizwärmebedarf:	C 64,20 kWh / m ² * a
Gesamtenergieeffizienzfaktor:	A 0,71
Kaufpreis:	549.000,00 €
Provisionsangabe:	

3.00 %

Ihr Ansprechpartner



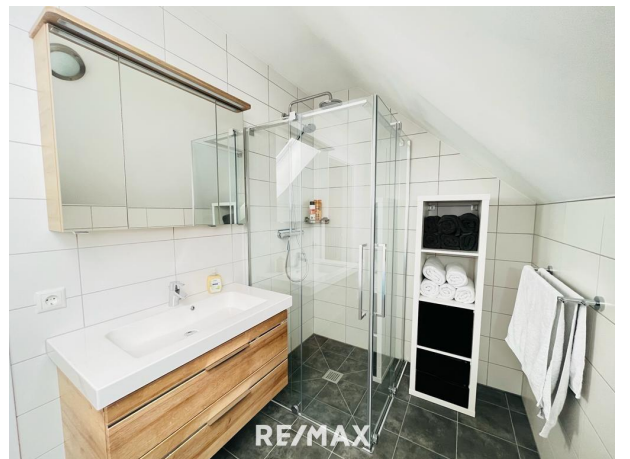
Karin Moldan-Salmer

RE/MAX Sun in Tamsweg
Postplatz 4
5580 Tamsweg













Objektbeschreibung

Hier werden Ihre Träume wahr! Sie wollen sich ein Eigenheim schaffen? Dann sind Sie hier genau richtig. Warum lange warten und selbst bauen, wenn Ihr Traumhaus bereits bezugsfertig und möbliert auf Sie wartet. Diese wunderschöne Traumimmobilie mit der perfekten Lage bietet Ihnen maximalen Wohnkomfort. Der offene Wohn- Essbereich mit offener Küche dominiert und große Fenster sorgen für ein freundliches helles Ambiente. Im Obergeschoss befinden sich die beiden Kinderzimmer und das Elternschlafzimmer sowie ein Balkon mit traumhaftem Ausblick auf den Garten. Ebenfalls befindet sich das Badezimmer im Obergeschoss. Im Kellergeschoß befindet sich eine geräumige Gästewohnung mit eigener Küche und Badezimmer mit separatem Eingang. Eine geräumige Garage befindet sich ebenfalls im Kellergeschoß. Im gesamten Haus befindet sich Fußbodenheizung, die durch eine Wärmepumpe beheizt wird. Auf dem Dach befindet sich eine Photovoltaikanlage Vertrag bestehend mit der Salzburg AG für die Einspeisung. Der wunderschöne gepflegte Garten lädt zum Verweilen ein. Es gibt genügend Platz für die ganze Familie von groß bis klein. Auch für Ihre Sicherheit ist in dieser Immobilie gesorgt. Das Objekt ist mit einer Alarmanlage ausgestattet. ca. 752 m² - 3 Etagen - 3 Schlafzimmer - 1 kleine Gästewohnung - 2 Badezimmer - offene Wohn- Essbereich mit offener Küche - hochwertige Ausstattung - vollständig möbliert Garage Lage und Umgebung Das Grundstück befindet sich in zentraler, ländlicher und ruhiger Lage in der Gemeinde Unternberg im Lungau. Der kleine Ort liegt auf 1.028 m Seehöhe mit circa 1.000 Einwohnern. In 7 km Entfernung befindet sich die Marktgemeinde Tamsweg. Tamsweg ist Sitz der für den gesamten Lungau zuständigen Bezirkshauptmannschaft Tamsweg. Sie erreichen diese wunderschöne Gemeinde über die B96, die Murtalbundesstraße, und blicken in den herrlichen Biosphärenpark Lungau

gemäß ges
etzlichem
Erfordernis

:

H 64

ei .2

zWK

är W

m h/(

eb m²

eda)

arf

:

KI C

as

se

H

ei

zw

är
m
eb
ed
arf
:
Fa0.
kt 71
or
G
es
a
mt
en
er
gi
ee
ffi
zi
en
z:
Kl A
as
se
Fa
kt
or
G
es
a
mt
en
er
gi
ee
ffi
zi
en
z: