

**Geschäftslokal/Büro/Praxis in bester Lage von Wiener
Neustadt zu vermieten**



Objektnummer: 310427

Eine Immobilie von Friends Immobilien

Zahlen, Daten, Fakten

Adresse	Ungargasse
Art:	Büro / Praxis
Land:	Österreich
PLZ/Ort:	2700 Wiener Neustadt
Zustand:	Gepflegt
Alter:	Altbau
Nutzfläche:	24,00 m ²
Zimmer:	1,50
WC:	1
Kaltmiete (netto)	285,00 €
Kaltmiete	351,25 €
Betriebskosten:	66,25 €
Heizkosten:	41,84 €
USt.:	78,62 €
Provisionsangabe:	

2 Bruttomonatsmieten zzgl. 20% USt.

Ihr Ansprechpartner



Vivien Kosa

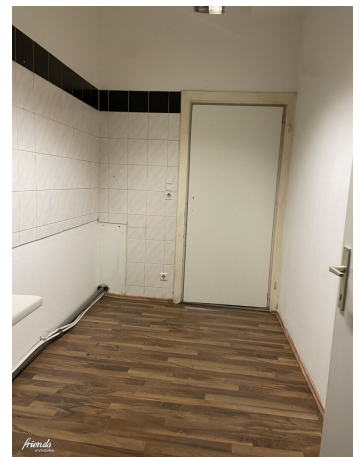
Friends Immobilien GmbH
Hauptstraße 51
2340 Mödling

T +43 660 55 05 388

H +43 660 55 05 388
F +43 2252 25 57 98

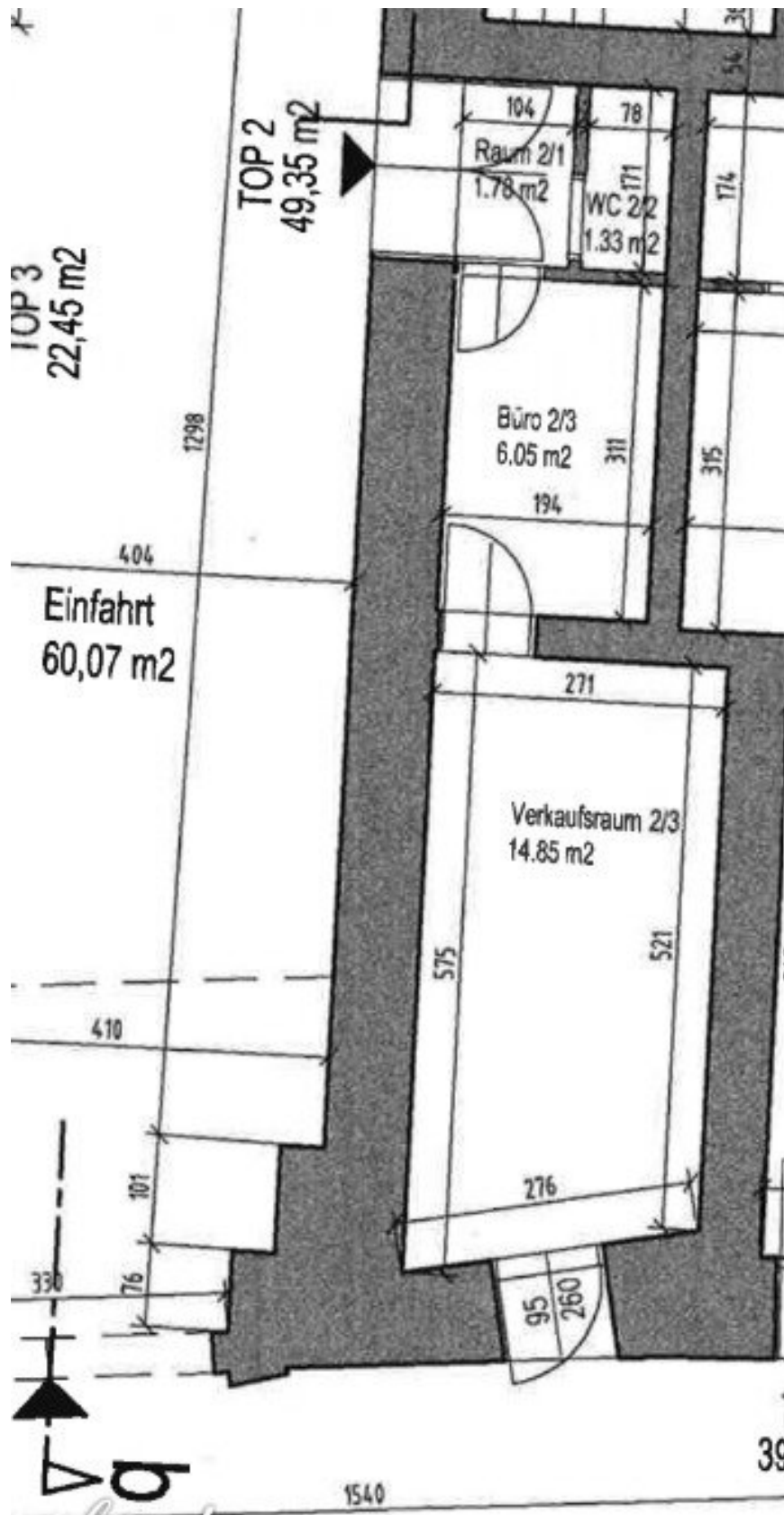
Gerne stehe ich Ihnen
Verfügung.

termin zur





friends
Immobilien



Objektbeschreibung

Sie suchen nach einem Geschäftslokal, Büro- oder Praxisfläche in Wiener Neustadt? Dann haben wir genau das Richtige für Sie! Diese Immobilie befindet sich im Erdgeschoss eines gepflegten Gebäudes in zentraler Lage in der charmanten Stadt Wiener Neustadt.

Die Verkehrsanbindung ist hier optimal, denn die nächste Bushaltestelle ist nur wenige Gehminuten entfernt und der Bahnhof ist ebenfalls gut erreichbar. Auch für Ihre Kunden oder Patienten ist die Anfahrt problemlos möglich. Parkmöglichkeiten sind in der Umgebung ausreichend vorhanden.

Auf einer großzügigen Fläche von 24m² bietet diese Immobilie genügend Platz für Ihre geschäftlichen Tätigkeiten..

Überzeugen Sie sich selbst von den Vorzügen dieser Immobilie und vereinbaren Sie noch heute einen Besichtigungstermin. Wir freuen uns auf Ihre Kontaktaufnahme!

Wir weisen darauf hin, dass zwischen dem Vermittler und dem zu vermittelnden Dritten ein familiäres oder wirtschaftliches Naheverhältnis besteht.

Der Vermittler ist als Doppelmakler tätig.

Infrastruktur / Entfernungen

Gesundheit

Arzt <500m

Apotheke <250m

Klinik <7.250m

Krankenhaus <500m

Kinder & Schulen

Schule <500m

Kindergarten <750m

Höhere Schule <500m

Universität <3.000m

Nahversorgung

Supermarkt <250m

Bäckerei <250m

Einkaufszentrum <1.500m

Sonstige

Bank <250m

Geldautomat <250m

Post <1.000m

Polizei <500m

Verkehr

Bus <250m

Autobahnanschluss <2.500m

Bahnhof <1.000m

Flughafen <2.500m

Angaben Entfernung Luftlinie / Quelle: OpenStreetMap