

Zentral gelegene Dachgeschosswohnung neu adaptiert



Aussenansicht

Objektnummer: 3118_575

Eine Immobilie von RE/MAX Aktiv in Groß - Enzersdorf

Zahlen, Daten, Fakten

Art:	Wohnung - Dachgeschoß
Land:	Österreich
PLZ/Ort:	2291 Lassee
Baujahr:	1995
Zustand:	Gepflegt
Alter:	Neubau
Wohnfläche:	108,00 m ²
Zimmer:	4,50
Bäder:	1
WC:	1
Stellplätze:	1
Kaufpreis:	210.000,00 €
Provisionsangabe:	

3.00 %

Ihr Ansprechpartner

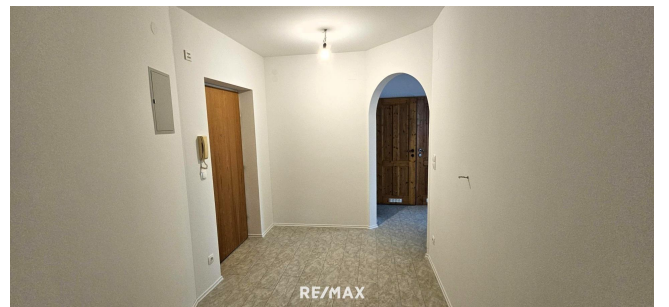


DI Georg Hofbauer

RE/MAX Aktiv in Groß - Enzersdorf
Rathausstrasse 10
2301 Groß-Enzersdorf

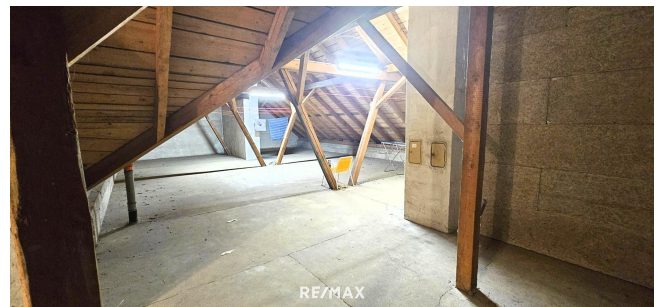
T +43 2249 21088 21088

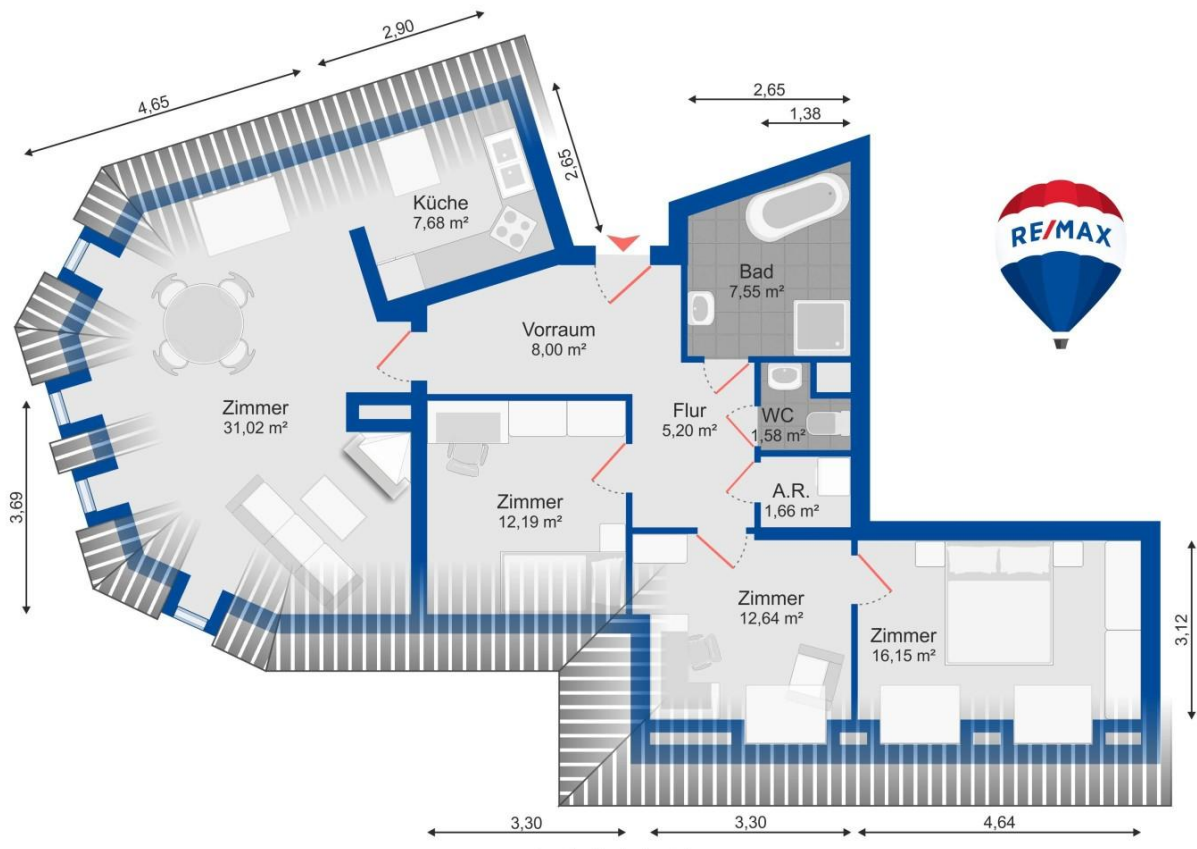
H +43 660 2800000











RE/MAX

Objektbeschreibung

Großzügige Dachgeschosswohnung in Top-Lage Diese erstklassige Dachgeschosswohnung bietet ca. 108 m² Wohnfläche im Zentrum von Lasse. Die Wohnung besticht durch ein geräumiges Wohnzimmer mit offener Küche, welche modern und funktional gestaltet ist. Die Raumschräge wirkt aufsehenerregend. 3 geräumige Zimmer bieten ausreichend Platz für Familie und Homeoffice. Das Badezimmer ist mit Badewanne, Dusche und Waschbecken ausgestattet. Ein separates WC sorgt für zusätzlichen Komfort. Ein Abstellraum bietet zusätzlichen Stauraum. Eine Hochterrasse und der Garten können mitbenutzt werden und bieten im Sommer genug Platz zum Sonnenbaden. Für Fahrradbesitzer steht ein ebenerdiger Fahrradraum zur Verfügung, der einen sicheren und komfortablen Abstellplatz bietet. Im Dachboden ist genug Platz zur Wäschetrocknung. Die Wohnung verfügt über einen eigenen KFZ-Abstellplatz. Die gesamte Wohnung wurde neu adaptiert. Die Heizkörper der Elektrozentralheizung wurden erneuert. Einkaufsmöglichkeiten, Kindergärten, Schulen und andere wichtige Einrichtungen sind bequem zu Fuß erreichbar. Überzeugen Sie sich selbst und vereinbaren Sie noch heute einen Besichtigungstermin – diese charmante Dachgeschosswohnung könnte schon bald Ihr neues Zuhause sein! **Lage & Infrastruktur:** Die Wohnung befindet sich in zentraler Siedlungslage in der niederösterreichischen Gemeinde Lasse, ca. 20 km von der Stadtgrenze zu Wien entfernt. Kindergarten, Volksschule, die neue Mittelschule, Supermarkt, Ärzte und vieles mehr sind in wenigen Minuten zu Fuß erreichbar. Der ca. 2 km entfernte Bahnhof ist mit dem Auto in wenigen Minuten erreichbar. In ca. einer halben Stunde erreichen Sie mit der Bahn den Wiener Hauptbahnhof. Ruhe und Entspannung finden Sie in der wunderschönen Natur im nah gelegenen Erholungsgebiet Lobau. Das breite Angebot an Freizeitaktivitäten und die vielen Dorffeste verhindern Langeweile. **Finanzierung:** Gerne kümmern wir uns um Ihre Finanzierung. Durch unsere unzähligen Partnerbanken erhalten Sie viele Vergleichsangebote und bekommen immer die besten Konditionen! **Und - neugierig geworden? Kein Wunder, schließlich hat diese Wohnung ja auch wirklich einiges zu bieten - und das alles zu erklären, würde den Platz hier sprengen. Darum: Senden Sie uns eine Anfrage oder nehmen Sie direkt Kontakt mit uns auf und wir werden Sie umgehend bestens beraten und informieren. Bitte beachten Sie, dass wir aufgrund der Nachweispflicht gegenüber dem Eigentümer nur Anfragen mit vollständiger Angabe der Anschrift und Angaben zur Person (Vor- und Nachname, Adresse, Telefonnummer, E-Mail) bearbeiten können. Auf unsere Doppelmaklertätigkeit wird ausdrücklich hingewiesen. Alle Angaben beruhen auf Informationen der Eigentümer/Dritter und sind daher ohne Gewähr. Änderungen vorbehalten!**