

Neuer Preis! Großes Haus in Aussichtslage



Über der Nebeldecke

Objektnummer: 3845_244

Eine Immobilie von RE/MAX Select

Zahlen, Daten, Fakten

| | |
|-------------------------------|-----------------------------------|
| Adresse | Birkengasse |
| Art: | Haus - Einfamilienhaus |
| Land: | Österreich |
| PLZ/Ort: | 4040 Lichtenberg |
| Baujahr: | 1979 |
| Wohnfläche: | 193,60 m ² |
| Nutzfläche: | 272,77 m ² |
| Zimmer: | 6 |
| Bäder: | 2 |
| WC: | 2 |
| Terrassen: | 1 |
| Stellplätze: | 1 |
| Keller: | 80,00 m ² |
| Heizwärmebedarf: | E 190,00 kWh / m ² * a |
| Gesamtenergieeffizienzfaktor: | E 2,42 |
| Kaufpreis: | 439.000,00 € |
| Infos zu Preis: | |

Verhandlungsbasis

Provisionsangabe:

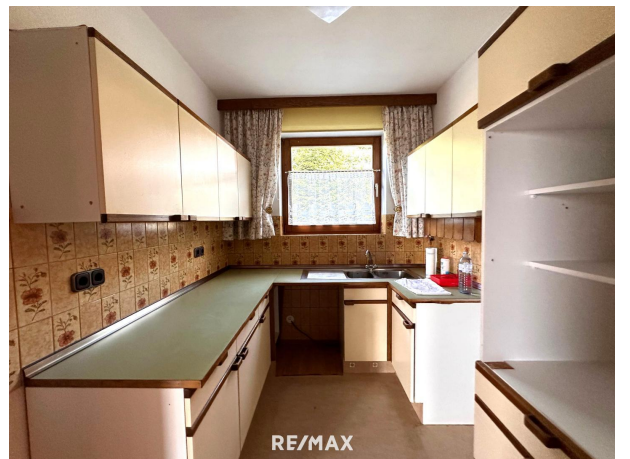
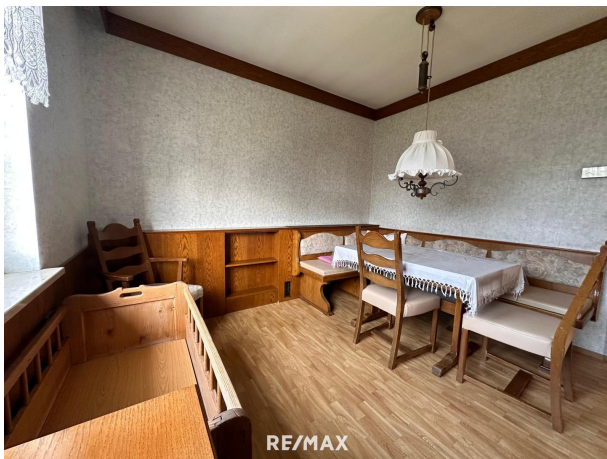
3.00 %

Ihr Ansprechpartner

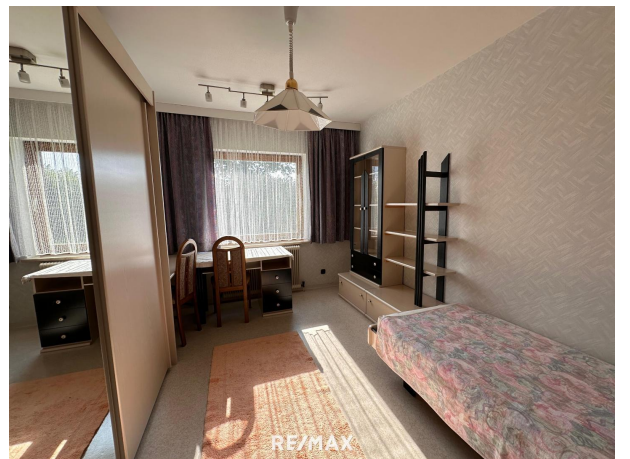
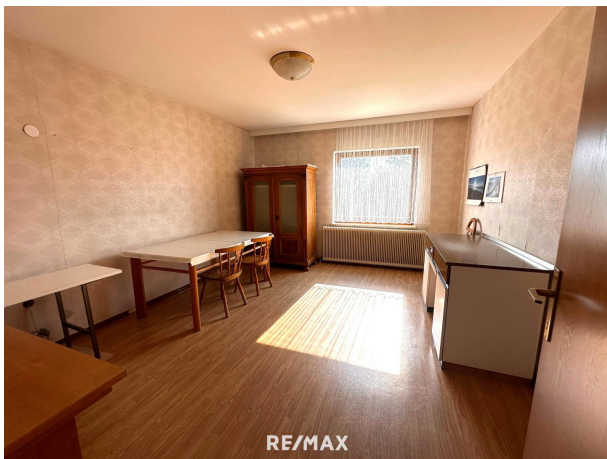


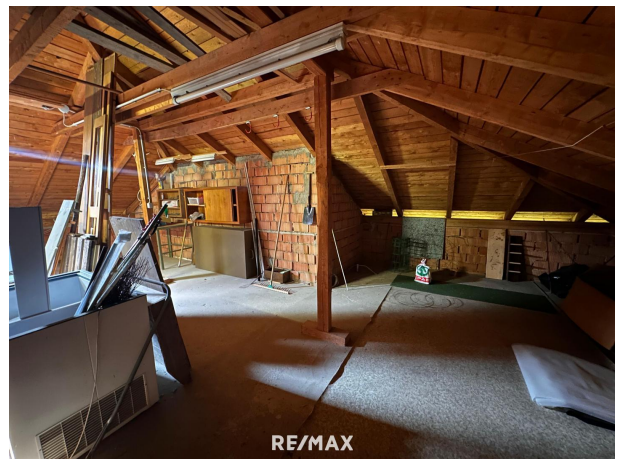
Johannes Starrermayr













Objektbeschreibung

Objektbeschreibung: Diese großzügige Immobilie bietet Ihnen auf einem weitläufigen Grundstück von 1165 m² eine Wohnfläche von rund 200 m². Mit einer durchdachten Raumaufteilung und 5 Schlafzimmern ist dieses Haus ideal für Familien oder als Rückzugsort für Naturliebhaber. Highlights: Atemberaubende Aussichtslage: Genießen Sie die herrliche Aussicht auf die umliegende Landschaft. Ruhige Umgebung: Entspannen Sie in einem ruhigen Wohngebiet, das Ihnen Privatsphäre und Erholung bietet. Viel Platz für Ihre Familie oder Gäste. Garage und Stellplätze vor dem Haus Das Untergeschoss bietet Potenzial für eine separate Wohneinheit inkl Küche, Badezimmer und extra Eingang. Fazit: Nutzen Sie diese einmalige Gelegenheit, ein Haus in einer der schönsten Lagen Lichtenbergs zu erwerben! Vereinbaren Sie noch heute einen Besichtigungstermin und überzeugen Sie sich selbst von den Vorzügen dieser Immobilie. Beim angegebenen Preis handelt es sich um einen Richtpreis. Aufgrund der Nachfrage kann es auch dazu kommen, dass der tatsächliche Kaufpreis über oder unter dem Angebotspreis liegt. Die Zustimmung erfolgt ausschließlich vom Abgeber, durch Gegenzeichnung des gestellten Angebotes. Dieses Angebot ist unverbindlich, freibleibend, Zwischenverwertung vorbehalten. Gemäß § 5, Abs. 3 Maklergesetz weisen wir daraufhin, dass wir als Doppelmakler tätig sind. Wir bitten um Verständnis, dass wir aufgrund der Nachweispflicht gegenüber dem Abgeber nur Anfragen mit vollständiger Angabe der Adresse und Telefonnummer bearbeiten können. Alle Angaben wurden nach bestem Wissen und Gewissen erstellt. Für Auskünfte und Angaben, die uns von Seiten der Eigentümer und Dritten zur Verfügung gestellt wurden, übernehmen wir keine Haftung. Dieses Angebot ist unverbindlich und freibleibend. Zwischenverwertung, Irrtümer, Druckfehler und Änderungen vorbehalten. Angaben gemäß gesetzlichem Erfordernis:

Heizwärmebedarf: 190.0 kWh/(m²a)

Klasse E

Heizwärmebedarf:

Faktor Gesamtenergieeffizienz: 2.42

Heizenergieeffizienz:

Klasse Faktor Gesamtenergieeffizienz: E

Heizenergieeffizienz: