

Neubauprojekt Living Satori Top 3 im Haus 2 mit wunderschönem See- und Gebirgsblick



Innenbereich mit Blick auf See

Objektnummer: 0004004284

Eine Immobilie von Real-Treuhand Immobilien

Zahlen, Daten, Fakten

Art:	Wohnung
Land:	Österreich
PLZ/Ort:	4810 Gmunden
Baujahr:	2023
Wohnfläche:	83,00 m ²
Zimmer:	3
Bäder:	1
WC:	1
Terrassen:	1
Keller:	3,00 m ²
Heizwärmebedarf:	B 29,00 kWh / m ² * a
Gesamtenergieeffizienzfaktor:	A+ 0,70
Kaufpreis:	746.000,00 €
Infos zu Preis:	

<p>Ein Tiefgaragenplatz kostet ab € 28.000,-- und ist im Kaufpreis nicht enthalten.</p>

Provisionsangabe:

3% des Kaufpreises plus 20% USt.

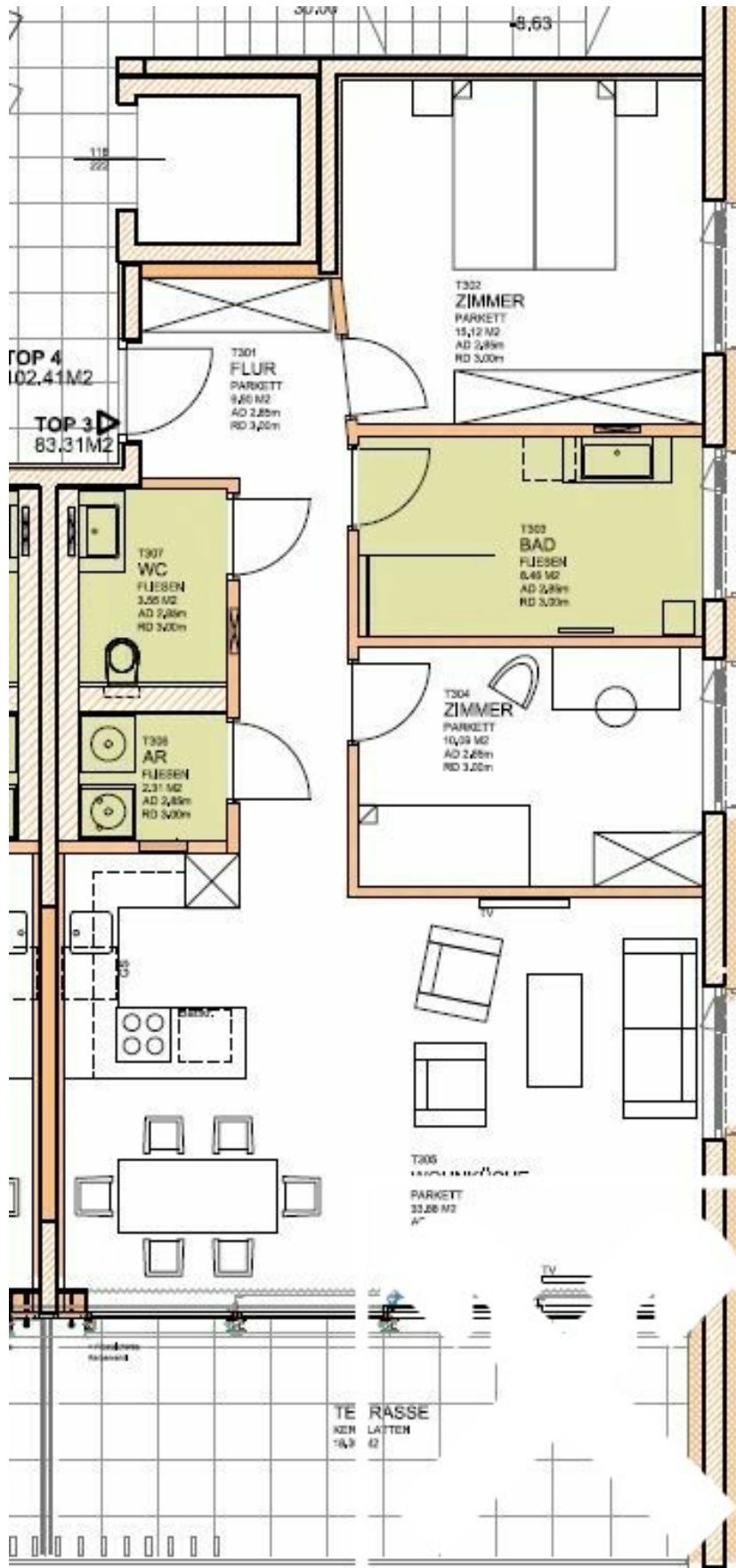
Ihr Ansprechpartner



Birgit Pöll

Real-Treuhand Immobilien Vertriebs GmbH
Europaplatz 1a





Objektbeschreibung

In unmittelbarer Seenähe entstanden in Gmunden mit dem Projekt „Living Satori“ 18 Eigentumswohnungen in 2 Baukörpern mit zeitloser Architektur.

Nur noch wenige Wohnungen verfügbar!

Die Zufahrt zur Tiefgarage der Anlage erfolgt direkt von der See-Esplanade.

Die Besucherparkplätze und der Zugangsbereich werden von der Anton v. Satoristraße aus erreicht.

Qualität und Ästhetik sind bei diesem Projekt nicht nur Schlagworte, sondern spiegeln sich in allen Ecken und Enden wider.

Die bündigen Josko Holz-Alu Fensterfronten und befreiend hohe Räume sind nur als Beispiele erwähnt.

Großzügige, südlich ausgerichtete Terrassen mit Berg- und Seeblick sprechen besonders in der Innenstadt von Gmunden für sich.

Der Preis für einen Tiefgaragenstellplatz ist im Kaufpreis nicht inkludiert!

Detaillierte Informationen zu den noch verfügbaren Wohnungen erhalten Sie bei Kontaktaufnahme, bzw. bei einem persönlichen Besichtigungstermin.