

# Neubauprojekt Living Satori - Gartenwohnung im Haus 1, Top 1



Gartenwohnung

**Objektnummer: 0004004278**

**Eine Immobilie von Real-Treuhand Immobilien**

## Zahlen, Daten, Fakten

<b>Art:</b>	Wohnung
<b>Land:</b>	Österreich
<b>PLZ/Ort:</b>	4810 Gmunden
<b>Baujahr:</b>	2023
<b>Wohnfläche:</b>	105,00 m <sup>2</sup>
<b>Zimmer:</b>	3
<b>Bäder:</b>	1
<b>WC:</b>	1
<b>Terrassen:</b>	1
<b>Garten:</b>	30,00 m <sup>2</sup>
<b>Keller:</b>	6,00 m <sup>2</sup>
<b>Heizwärmebedarf:</b>	<b>B</b> 33,00 kWh / m <sup>2</sup> * a
<b>Gesamtenergieeffizienzfaktor:</b>	<b>A</b> 0,74
<b>Kaufpreis:</b>	789.000,00 €
<b>Infos zu Preis:</b>	

<p>Ein Tiefgaragenplatz kostet ab € 28.000,-- und ist im Kaufpreis noch nicht enthalten!</p>

### Provisionsangabe:

3% des Kaufpreises plus 20% USt.

## Ihr Ansprechpartner

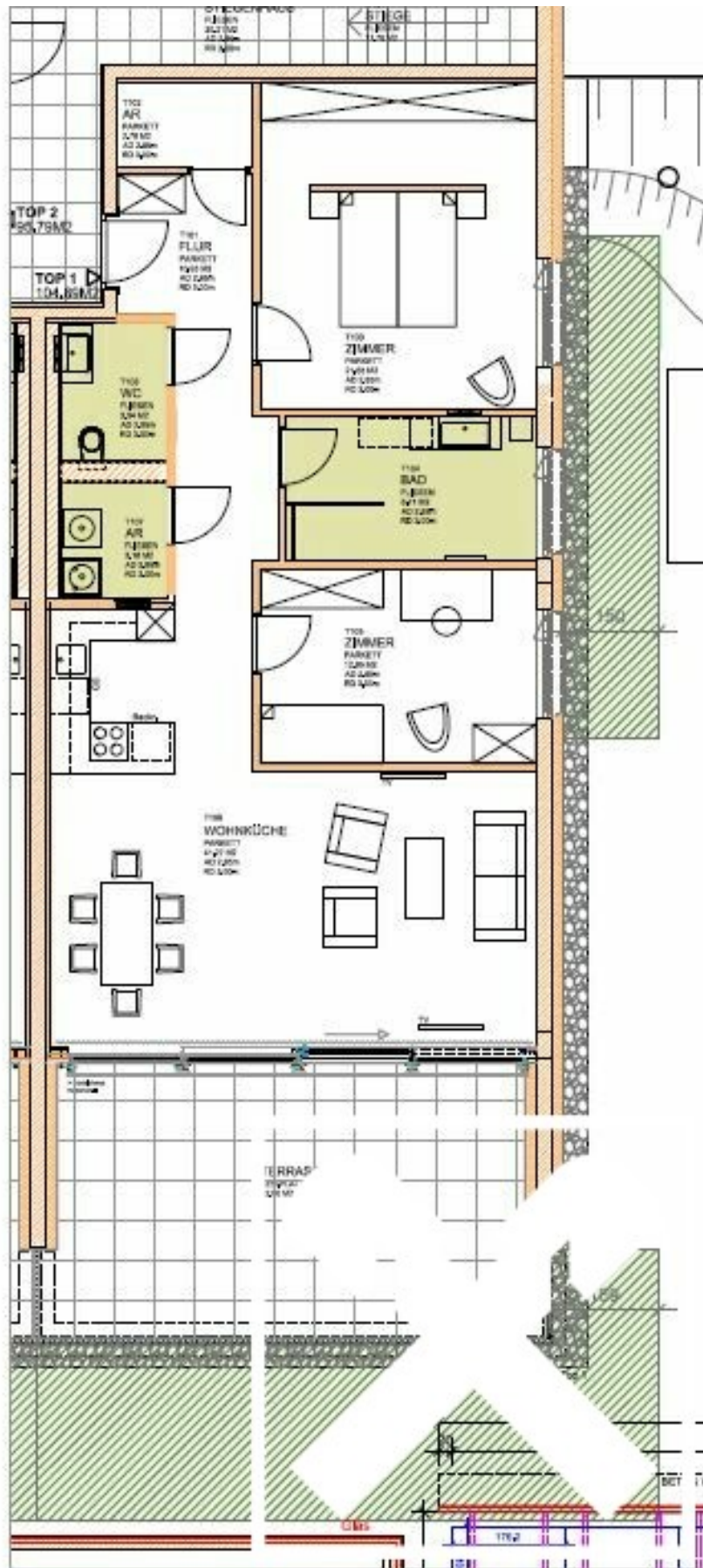


**Birgit Pöll**

Real-Treuhand Immobilien Vertriebs GmbH







## Objektbeschreibung

In unmittelbarer Seenähe entstanden in Gmunden mit dem Projekt „Living Satori“ 18 Eigentumswohnungen in 2 Baukörpern mit zeitloser Architektur.

Es sind nur noch wenige Wohnungen verfügbar!

Die Zufahrt zur Tiefgarage der Anlage erfolgt direkt von der See-Esplanade.

Die Besucherparkplätze und der Zugangsbereich werden von der Anton v. Satoristraße aus erreicht.

Qualität und Ästhetik sind bei diesem Projekt nicht nur Schlagworte, sondern spiegeln sich in allen Ecken und Enden wider.

Die bündigen Josko Holz-Alu Fensterfronten und befreiend hohe Räume sind nur als Beispiele erwähnt.

Großzügige, südlich ausgerichtete Terrassen mit Berg- und Seeblick sprechen besonders in der Innenstadt von Gmunden für sich.

Der Preis für einen Tiefgaragenstellplatz ist im Kaufpreis nicht inkludiert!

Detaillierte Informationen zu den noch verfügbaren Wohnungen erhalten Sie bei Kontaktaufnahme, bzw. bei einem persönlichen Besichtigungstermin.