

Großes Grundstück gesucht?



Traunstein im Blick

Objektnummer: 1068_4780

Eine Immobilie von RE/MAX Traunsee

Zahlen, Daten, Fakten

Adresse

Art:

Land:

PLZ/Ort:

Kaufpreis:

Provisionsangabe:

Kapellenweg

Grundstück - Baugrund Eigenheim

Österreich

4814 Neukirchen

830.000,00 €

3.00 %

Ihr Ansprechpartner



Wolfgang Hechfelner

RE/MAX Traunsee

Ebenzweierstraße 34

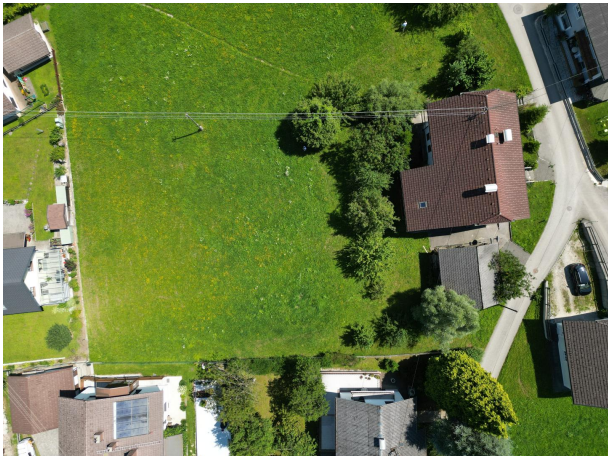
4813 Altmünster

T +07612/892 32 232

H +43 699 17 89 23 20

F +43 7612 89 232-30

Gerne stehe ich Ihnen für weitere Informationen oder einen Besichtigungstermin zur Verfügung.





1/1
Für den Maßstab 1:200 sind die Abstände zwischen den Punkten der Vermessung (Punkte) des Landesvermessungsamtes (LVA) zu verwenden. Die Abstände zwischen den Punkten der Vermessung sind in der Tabelle angegeben. Die Abstände zwischen den Punkten der Vermessung sind in der Tabelle angegeben.

Objektbeschreibung

Großes Grundstück gesucht? Hier finden Sie es..... Eingebettet mitten im Grünen haben Sie hier die Möglichkeit auf ca. 4.600 m² sich zu verwirklichen. Lassen Sie Ihr Traumhaus entstehen und nutzen den übrigen Grund als Wohlfühloase, in dem ein Schwimmteich natürlich Platz finden würde. Sollte es zu groß sein, kann es natürlich auch geteilt werden. Könnte auch für Sie als Bauträger interessant sein, da das gesamte Grundstück als Bauland ausgewiesen ist. Einzelbebauung auf 4 - 5 Parzellen? Was passt am besten die Landschaft.... Auflagen wie z. b.: GK 1, Aufschliessung, usw. der Gemeinde sind natürlich einzuhalten. Ein kleines Bächlein fließt durch einen Teil des Grundstücks - Natur pur. Diverse Maßnahmen werden von der BH vorgegeben. Als Investment für Ihre Kinder ebenfalls attraktiv, da es keinen Bauzwang gibt. Neukirchen, eine aufstrebende Landgemeinde bietet Ihnen so einiges. Von der Krabbelstube über Kindergarten bis hin zur Volks- und Hauptschule, alles in wenigen Minuten erreichbar. Weiters gibt es mitten im Ort einen Nahversorger für den täglichen Bedarf. Diverse Vereine bieten Ihre Dienste an, oder einfach raus in die Natur. Das Schigebiet Hochlecken liegt quasi vor der Haustür. Ich freue mich, von Ihnen zu hören. Für weitere Fragen und für einen Besichtigungstermin rufen Sie Herrn Wolfgang Hechfelner unter der Büronummer 07612 89 232 an.