

LIVING SATORI



Blick von der Terrasse

Objektnummer: 1068_4731

Eine Immobilie von RE/MAX Traunsee

Zahlen, Daten, Fakten

Adresse	Anton v. Satori-Straße 19
Art:	Wohnung - Etage
Land:	Österreich
PLZ/Ort:	4810 Gmunden
Baujahr:	2023
Zustand:	Erstbezug
Alter:	Neubau
Wohnfläche:	102,41 m ²
Zimmer:	3
Bäder:	1
WC:	1
Terrassen:	1
Stellplätze:	1
Heizwärmebedarf:	B 29,00 kWh / m ² * a
Gesamtenergieeffizienzfaktor:	A 0,70
Kaufpreis:	818.000,00 €
Provisionsangabe:	

3.00 %

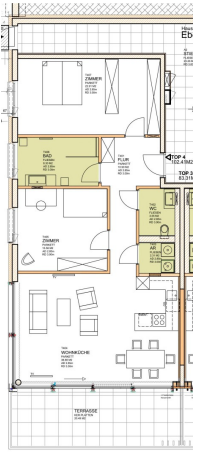
Ihr Ansprechpartner



Sabine Wenzel

RE/MAX Traunsee
Ebenzweierstraße 34
4813 Altmünster





Objektbeschreibung

...zeitlose Ästhetik... ...Freizeitwohnsitz möglich... 18 Wohnungen in 2 Baukörpern, verteilt auf jeweils 5 Ebenen mit Lift, bieten die perfekte Kombination aus Privatsphäre und Innenstadtleben. Seeblick von jeder noch verfügbaren Wohnung. Panoramaseeblick ab Ebene 4. Zugang zum Ensemble über die Anton v. Satoristraße mit 5 Besucherparkplätzen. Die Tiefgaragenzufahrt erfolgt über die Gmundner Esplanade. Besonders hohe Räume mit Josko Fenstern, Glasfassaden und Türen, Landhausdielen, raumhoher Verfliesung, Fußbodenheizung über Luftwärmepumpe, Warmwasser über Wärmepumpenboiler, zeichnen diese Wohnungen aus. Der Preis für den Tiefgaragenstellplatz ist im KP nicht inkludiert. Es stehen nur noch wenige Wohnungen zur Verfügung! Um nähere Informationen zu den noch verfügbaren Wohnungen zu erhalten, kontaktieren Sie uns bitte. Wir freuen uns auf Sie!

en
gemäß
gesetzl
lichem
Erforde
rnis:
H2
ei9
z .
w0
ä k
r

KB
la
s
s
e
H
ei
z
w
ä
r

F 0
a .
kt 7
o
r
G
e
s
s
a

KA
la
s
s
e
F
a
kt
o
r
G
e
s
s
a

Für weitere Fragen und für einen Besichtigungstermin steht Ihnen Frau Sabine Wenzel unter Ihrer Handynummer 0676 300 40 62 zur Verfügung.