

SMARTE INVESTITIONSMÖGLICHKEIT für ANLEGER



Baukörper

Objektnummer: 1068_4669

Eine Immobilie von RE/MAX Traunsee

Zahlen, Daten, Fakten

Art:	Wohnung - Etage
Land:	Österreich
PLZ/Ort:	4812 Pinsdorf
Zustand:	Erstbezug
Alter:	Neubau
Wohnfläche:	195,00 m ²
Heizwärmebedarf:	B 46,00 kWh / m ² * a
Gesamtenergieeffizienzfaktor:	A 0,75
Kaufpreis:	858.229,67 €
Provisionsangabe:	
	3.00 %

Ihr Ansprechpartner

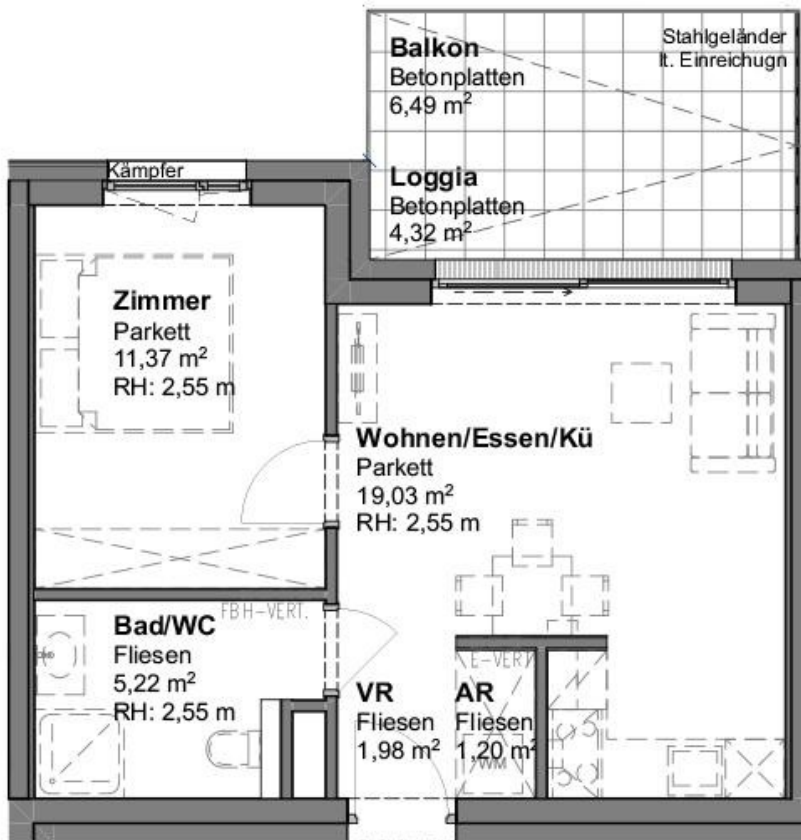


Mag. Margit Haider

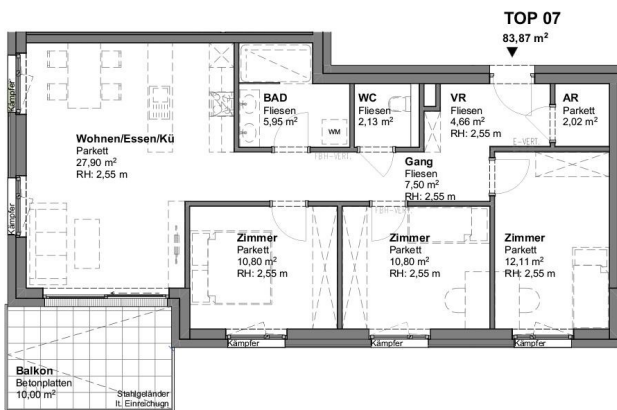
RE/MAX Traunsee
Ebenzweierstraße 34
4813 Altmünster

T +07612/892 32 232
H +43 699 16 89 23 20
F +43 7612 89 23230

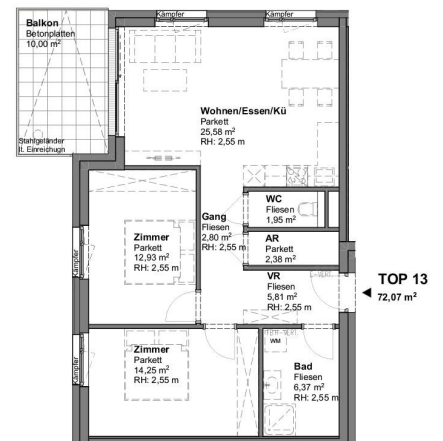
Gerne stehe ich Ihnen für weitere Informationen oder einen Besichtigungstermin zur Verfügung.



TOP 12
38,80 m²



TOP 07
83,87 m²



TOP 13
72,07 m²

Objektbeschreibung

...Es besteht nun die zeitlich befristete Möglichkeit 3 Erstbezugswohnungen zum Packagepreis zu erwerben... ...dieses Angebot ist lediglich bis 31. März 2024 gültig.. In diesem Package sind Top 7, Top 12 und Top 13 inkludiert: Top 7: Wohnfläche ca. 84 m², 4 Zimmerwohnung, Aussenfläche ca. 10 m² (VP Anleger regulär € 386.041,67) Top 12: Wohnfläche ca. 39 m², 2 Zimmerwohnung, Aussenfläche ca. 11 m² (VP Anleger regulär € 214.366,67) Top 13: Wohnfläche ca. 72 m², 3 Zimmerwohnung, Aussenfläche ca. 10 m² (VP Anleger regulär € 332.450,00) Der Packagepreis beträgt € 858.229,67 + USt. Jeder dieser Wohnungen ist ein Tiefgaragenplatz und ein Kellerabteil zugeordnet. Die drei Wohnungen befinden sich in zentraler Lage in Pinsdorf in einem sehr ansprechenden, 5 eckigen Baukörper mit Satteldach. Insgesamt befinden sich 20 Wohn- und eine Geschäftseinheit in diesem schönen Objekt. Auf das wirtschaftliche Naheverhältnis zum Bauträger wird ausdrücklich verwiesen. Weitere Neubauprojekte stellen wir Ihnen auch auf unserer Facebook-Seite "Neubau" vor: www.facebook.com/neubauprojekteGM Ich freue mich auf Sie!Angaben gemäß gesetzlichem

Erfordernis:

Heizwä 46.0 k
rmebed Wh/(m²

arf: a)

Klasse B

Heizwä
rmebed

arf:

Faktor 0.75

Gesamt
energie
effizien

Z:

Klasse A

Faktor
Gesamt
energie
effizien

Z: