

**"Steffelmühle" - Wohnen im VIERKANTHOF in schöner
Lage am Bach !**



Vorraum derzeit Mietwohnung

Objektnummer: 1068_4652

Eine Immobilie von RE/MAX Traunsee

Zahlen, Daten, Fakten

Art:	Haus - Landhaus
Land:	Österreich
PLZ/Ort:	4817 St. Konrad
Wohnfläche:	283,00 m ²
Nutzfläche:	373,00 m ²
Zimmer:	17
Bäder:	2
WC:	3
Stellplätze:	7
Keller:	44,00 m ²
Heizwärmebedarf:	375,00 kWh / m ² * a
Kaufpreis:	550.000,00 €
Provisionsangabe:	

3.00 %

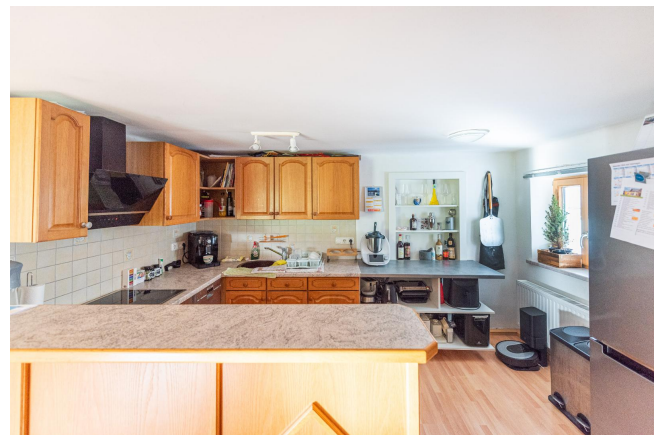
Ihr Ansprechpartner



Karola Lackner

RE/MAX Traunsee
Ebenzweierstraße 34
4813 Altmünster

T +07612/892 32 59
H +43 664 520 24 59
F +43 7612 89 232-30













Objektbeschreibung

Wenn Sie einen Platz in der Natur suchen und ein Haus mit vielen Möglichkeiten und trotzdem rasch in Gmunden am schönen Traunsee sein möchten oder in den wunderbaren Almtaler Bergen, dann könnte dieser Platz für Sie sehr gut passen! Der uneinsichtige Garten und der Bach direkt am Grundstück sind eine richtige Oase der Erholung, wie man sie selten noch findet! Die Liegenschaft eignet sich auch sehr gut für WOHNEN und ARBEITEN in einem Gebäude und es gibt auch VIEL sonstige Nutzfläche.... wie Garagen, Heuboden.... Mühlenwerkstatt.... sodass auch Hobbyhandwerker oder Cabrio Besitzer alles unter Dach bringen! GESTALTEN und VERÄNDERN SIE genau HIER IHR LEBEN !Angaben gemäß

gesetzlichem
Erfordernis:
Heiz 375.
wärm0 kW
ebed h/(m²
arf: a)

Für weitere Fragen und für einen Besichtigungstermin rufen Sie Frau Karola Lackner unter der Telefonnummer 07612 89 232 an.