

ANLEGER AUFGEPASST - Desselbrunn 121 (Top 12) - VERMIETET



Der Baukörper

Objektnummer: 1068_4516

Eine Immobilie von RE/MAX Traunsee

Zahlen, Daten, Fakten

Art:	Wohnung - Etage
Land:	Österreich
PLZ/Ort:	4693 Desselbrunn
Baujahr:	ca. 2023
Zustand:	Erstbezug
Alter:	Neubau
Wohnfläche:	87,00 m ²
Zimmer:	3
Bäder:	1
WC:	1
Balkone:	1
Stellplätze:	2
Keller:	3,25 m ²
Heizwärmebedarf:	B 28,00 kWh / m ² * a
Gesamtenergieeffizienzfaktor:	A+ 0,60
Kaufpreis:	375.000,00 €

Ihr Ansprechpartner

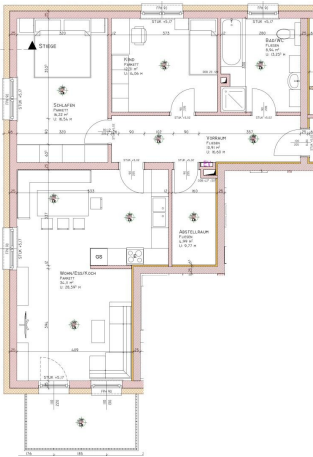


Mag. Margit Haider

RE/MAX Traunsee
Ebenzweierstraße 34
4813 Altmünster

T +07612/892 32 232
H +43 699 16 89 23 20
F +43 7612 89 23230

Gerne stehe ich Ihnen für weitere Informationen oder einen Besichtigungstermin zur



Objektbeschreibung

...PROVISIONSFREI FÜR DEN KÄUFER... Die Lage des Neubauprojektes in Desselbrunn besticht durch seine naturnahe Umgebung. Sie profitieren von einer ländlichen Wohngegend, die zu erholsamen Spaziergängen, Wanderungen und Radtouren einlädt. Dies macht Desselbrunn zu einem attraktiven Wohnort für Familien, Naturliebhaber und Menschen, die eine ausgeglichene Lebensweise schätzen. Es entstand ein modernes dreigeschossiges Wohngebäude mit insgesamt 12 Wohnungen. Aufgrund der Hanglage präsentiert sich das Gebäude auf der Ostseite mit 3 Geschossen und auf der Westseite mit 2 Geschossen. Der Zugang zu den Wohnungen erfolgt bequem über die Westseite, wo Sie einen einladenden Eingangsbereich vorfinden. Es kommen insgesamt 22 freie Stellplätze zur Ausführung, wobei jeweils 2 Stellplätze bereits im Kaufpreis inkludiert sind. Die Beheizung der Wohnungen erfolgt umweltfreundlich und energieeffizient mittels Luft-Wärmepumpe. Dadurch wird nicht nur die Umwelt geschont, sondern auch Ihre Heizkosten reduziert. Eine komfortable Fußbodenheizung sorgt für wohlige Wärme und ein angenehmes Raumklima in den Wohnungen. Mit den Wohnungsgrößen zwischen 61 und 91 m² ist für jeden Geschmack und Lebensstil das Passende dabei. Genießen Sie großzügige Wohnräume, moderne Bäder und Ausstattungsdetails, die zum Wohlfühlen einladen. Für erweiterten Stauraum sorgen die zugeordneten Abstellräume. Top 12 ist bereits vermietet. Vermietungsdauer 3 Jahre. Nähere Auskünfte bzw. Kaufpreis für Vorsteuerabzugsberechtigte auf Anfrage! Gerne zeige ich Ihnen dieses Neubauprojekt - ich freue mich auf Sie! Angaben gemäß gesetzlichem Erfordernis:

Heizwärme 28.0

bedarf: kWh/(m²a)

Klasse Heiz B

wärmebeda

rf:

Faktor Ges 0.6

amtenergie

effizienz:

Klasse A+

Faktor Ges

amtenergie

effizienz: