

## 4-Zimmer-Wohnung "Annerlhof" Top 7



Hausansicht

**Objektnummer: 1068\_3925**

**Eine Immobilie von RE/MAX Traunsee**

## Zahlen, Daten, Fakten

Adresse	Steinbichlstraße 24
Art:	Wohnung - Etage
Land:	Österreich
PLZ/Ort:	4812 Pinsdorf
Zustand:	Erstbezug
Alter:	Neubau
Wohnfläche:	84,00 m <sup>2</sup>
Zimmer:	4
Bäder:	1
WC:	1
Balkone:	1
Stellplätze:	1
Keller:	6,75 m <sup>2</sup>
Heizwärmebedarf:	<b>B</b> 46,00 kWh / m <sup>2</sup> * a
Gesamtenergieeffizienzfaktor:	<b>A</b> 0,75
Kaufpreis:	400.000,00 €
Provisionsangabe:	

3.00 %

## Ihr Ansprechpartner

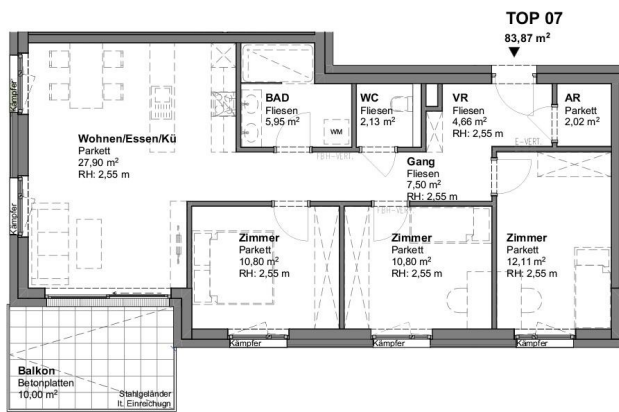
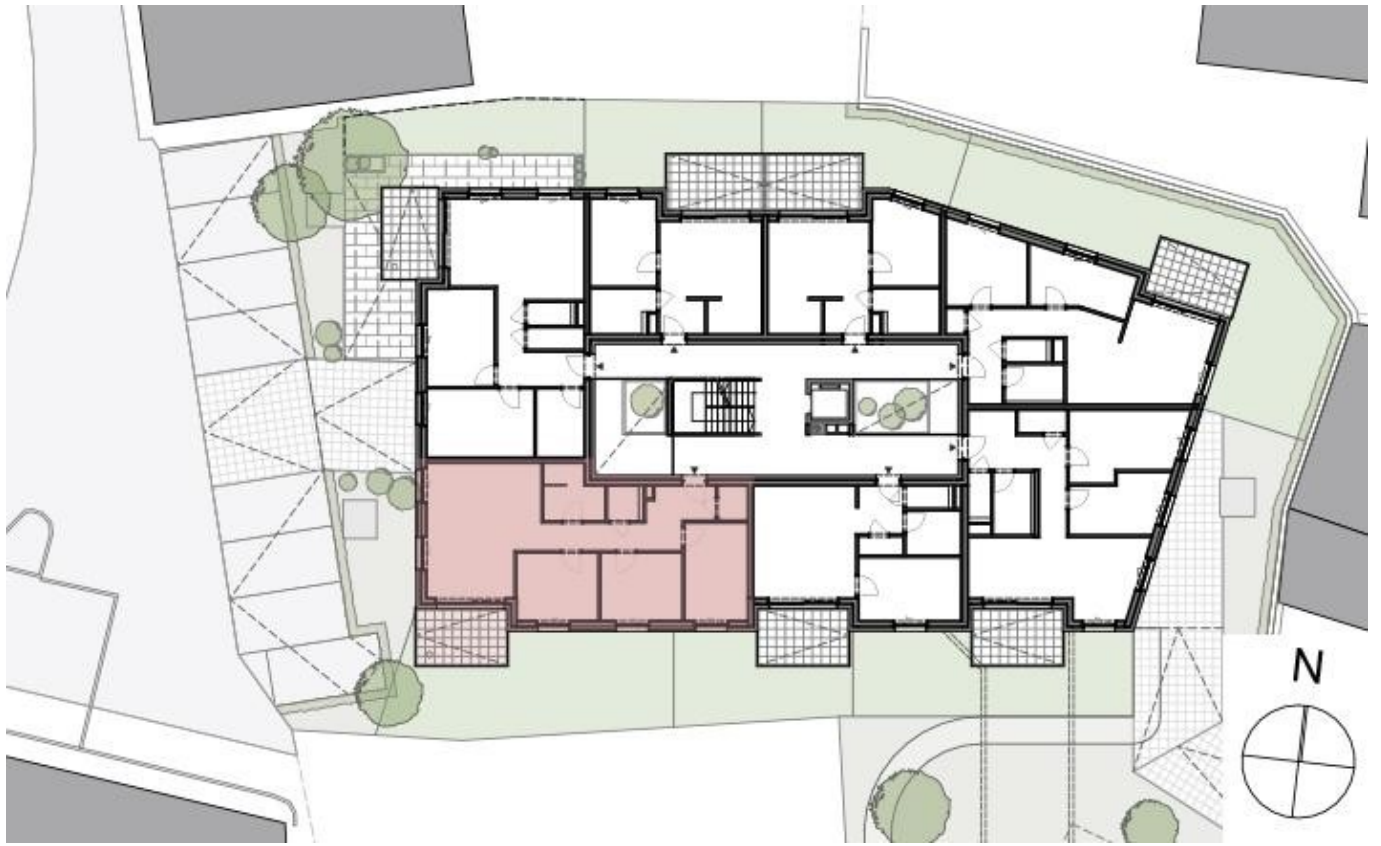


**Sabine Wenzel**

RE/MAX Traunsee  
Ebenzweierstraße 34  
4813 Altmünster







## Objektbeschreibung

Top 7 Architektonisch sehr ansprechend umgesetzt in Form eines fünfeckigen Baukörpers mit Satteldach, entsteht in zentraler Lage Pinsdorfs ein sehr attraktives Neubauprojekt mit 20 Wohneinheiten und einer Geschäftseinheit. Diese erlangt durch eine Glasfassade im Verkaufsbereich eine großzügige Belichtung. Der Baukörper wird durch eine Aussentreppe und Laubengänge im Innenhof erschlossen. Jede Wohneinheit verfügt über eine großzügige Aussenfläche in Form eines Eigengartens/Terrasse/Loggia oder Balkon und ist barrierefrei zugänglich. Pinsdorf ist eine aufstrebende 4.000 Seelengemeinde mit sehr guter Infrastruktur, sehr hoher Lebensqualität und aufgrund seiner räumlichen Nähe zur schönen Traunseestadt Gmunden (lediglich 3,5 km vom Zentrum) sehr gefragt! Auch die Auffahrt zur A1 ist binnen weniger Minuten erreicht (ca. 10 km). UND: Der Erwerb eines Freizeitwohnsitzes ist genehmigungsfrei möglich! Der Wohnung Top 7 ist ein TG-Platz zugeordnet. Die Kosten dafür belaufen sich auf € 25.000,--. Der Gesamtkaufpreis der Wohnung inklusive TG-Platz beträgt daher € 425.000,--. Wir freuen uns darauf Sie kennen zu lernen! Weitere Neubauprojekte stellen wir Ihnen auch auf unserer Facebook-Seite "Neubau" vor:

[www.facebook.com/neubauprojekteGM](http://www.facebook.com/neubauprojekteGM) Angaben gemäß gesetzlichem Erfordernis:

Heizwärmebe46.0  
darf: kWh/(m<sup>2</sup>a)  
Klasse Heizw B  
ärmebedarf:  
Faktor Gesa 0.75  
mtenergieeffi  
zienz:  
Klasse Faktor A  
Gesamtenerg  
ieeffizienz:

Für weitere Fragen und für einen Besichtigungstermin steht Ihnen Frau Sabine Wenzel unter Ihrer Handynummer 0676 300 40 62 zur Verfügung.