

Kaffee - Bäckerei - Geschäft



Gebäude

Objektnummer: 1033_25802

Eine Immobilie von RE/MAX Linz-City

Zahlen, Daten, Fakten

Adresse	Angerwiesenstraße
Art:	Einzelhandel - Ladenlokal
Land:	Österreich
PLZ/Ort:	4303 St. Pantaleon-Erla
Baujahr:	ca. 2023
Zustand:	Erstbezug
Nutzfläche:	117,00 m ²
Verkaufsfläche:	117,00 m ²
Stellplätze:	1
Heizwärmebedarf:	B 40,00 kWh / m ² * a
Gesamtenergieeffizienzfaktor:	A+ 0,67
Gesamtmiete	1.684,80 €
Kaltmiete (netto)	1.111,50 €
Kaltmiete	1.404,00 €

Ihr Ansprechpartner



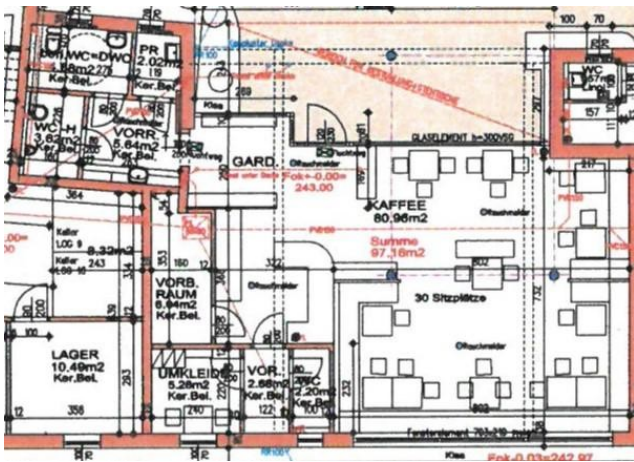
Daniela Schörgenhuber

RE/MAX Linz-City
Landstraße 115a
4020 Linz

T +43 732 660 260 52
H +43 699 130 38 378

Gerne stehe ich Ihnen für weitere Informationen oder einen Besichtigungstermin zur Verfügung.





Objektbeschreibung

Kaffee, Bäckerei Geschäft in einer neuen Wohnbauanlage ab sofort zu mieten. Es sind 30 Sitzplätze vorgesehen, 3 PKW Abstellplätze befinden sich direkt vor dem Geschäft. Zur Zeit ist es noch ein Rohbau was zum Gestalten eventuell Wünsche einbringen lässt. Ein Arzt/Physio sowie Kosmetikstudio ist bereits vorhanden. Angaben gemäß gesetzlichem Erfordernis:

Miete	€	1111,5	zzgl 20% USt.
Betriebskosten	€	292,5	zzgl 20% USt.
Umsatzsteuer	€	280,8	

Gesamtbetrag	€	1684,8	
--------------	---	--------	--

Heizwärmebedarf: 40.0 kWh/(m²a)
Klasse Heizwärmebedarf: B
Effizienz: 0.67
Klasse Energieeffizienz: A+

Haben wir Ihr Interesse geweckt? Vereinbaren Sie unverbindlich mit Frau Daniela Schörgenhuber Tel. 0699/13038378 einen Termin und geben Sie der Immobilie eine Chance, die Ihre zu werden.