

Helle Geschäftsräume in Top Lage - von 26m² bis 300m²



Büro 1

Objektnummer: 1033_25765

Eine Immobilie von RE/MAX Linz-City

Zahlen, Daten, Fakten

Art:	Büro / Praxis - Bürofläche
Land:	Österreich
PLZ/Ort:	4341 Arbing
Alter:	Neubau
Nutzfläche:	300,00 m ²
Bürofläche:	300,00 m ²
Zimmer:	7
WC:	2
Heizwärmebedarf:	D 131,00 kWh / m ² * a
Gesamtenergieeffizienzfaktor:	C 1,00
Gesamtmiete	3.600,00 €
Kaltmiete (netto)	2.400,00 €
Kaltmiete	3.000,00 €
Infos zu Preis:	

Verhandlungsbasis

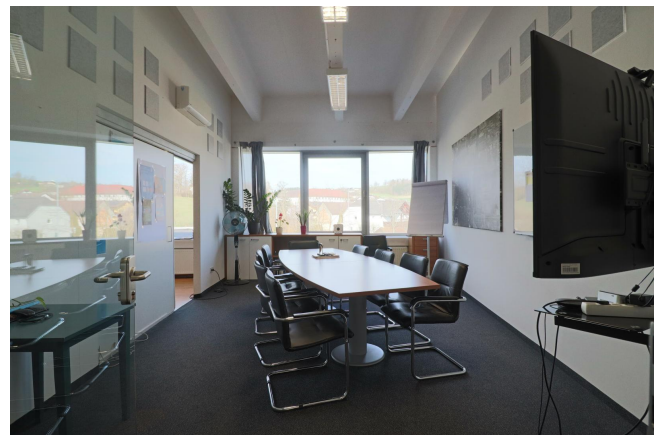
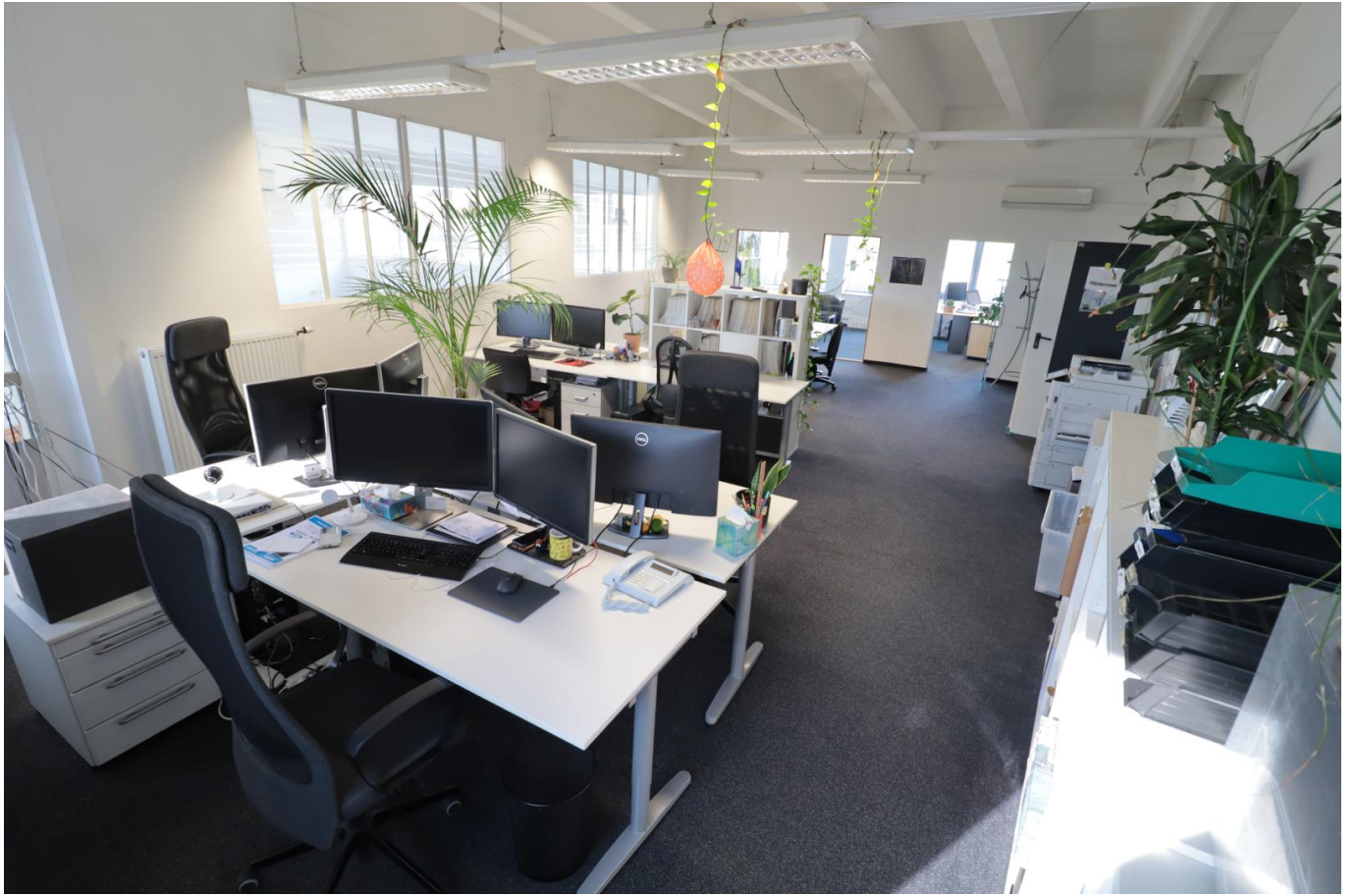
Ihr Ansprechpartner

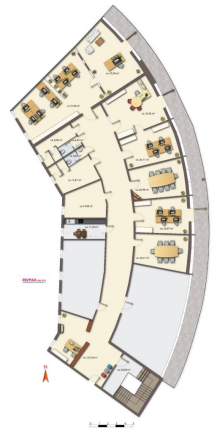


Bernhard Penc

RE/MAX Linz-City
Landstraße 115a
4020 Linz

T +43 732 660 260 50
H +43 664 346 03 46
F +43 732 660 260 - 22





Objektbeschreibung

Büro, Praxis, Präsentation – Alles ist möglich auf bis zu 300m² Zur Vermietung kommen sonnige Räumlichkeiten direkt an der B3 in Arbing. Die aktuell als Büroräumlichkeiten genutzten Flächen können auch optimal als Ordination, Praxis oder Ausstellungsräume genutzt werden. Ein großer Kundenparkplatz ist vorhanden, der Bahnhof ist 5 Minuten fußläufig entfernt. Die Räume befinden sich im ersten Stock ohne Lift und sind nach Osten ausgerichtet. Ausstattung: Getrennte WCs, Möglichkeit für Waschräume Serverraum und Lagerräume Abgetrennte Einheiten als Büros, Wände veränderbar Möglichkeit einer Teeküche Zentraler Eingang mit großer Rezeption Anmietung einzelner Räume möglich Geringe Betriebskosten Teilbar und zum m² Preis mietbar. Individuelle Lösungen möglich. Fragen Sie nach. Bitte beachten Sie, dass das Objekt leer vermietet wird. Sämtliche Möbel und Einrichtungsgegenstände sind nicht Teil einer möglichen Miete. Angaben gemäß gesetzlichem

Erfordernis:

Miete €	2400	zzgl 20% USt.
---------	------	---------------------

Betrieb € skosten	600	zzgl 20% USt.
----------------------	-----	---------------------

Umsatz € steuer	600	
--------------------	-----	--

Gesamt € 3600
betrag

Heizwä 131.0 k
rmebed Wh/(m²

arf: a)

Klasse D

Heizwä

rmebed

arf:

Faktor 1.0

Gesamt

energie

effizien

z:

Klasse C

Faktor

Gesamt

energie
effizien
z:

Alle unsere Immobilien finden Sie auf www.remax-linz-city.at Sie überlegen Ihre Immobilie zu verkaufen? Jetzt kostenlosen und unverbindlichen Beratungstermin vereinbaren! T: 0732/660 260-50 | M: 0664/346 0 346 | E: penc@remax-linz-city.at Ihr staatlich konzessionierter Immobilienmakler Bernhard Penc.