

Gemütliche Wohnung



Objektnummer: 1033_25664

Eine Immobilie von RE/MAX Linz-City

Zahlen, Daten, Fakten

Adresse	Dorfstraße
Art:	Wohnung - Etage
Land:	Österreich
PLZ/Ort:	4482 Ennsdorf
Wohnfläche:	51,00 m ²
Zimmer:	2,50
Stellplätze:	1
Heizwärmebedarf:	C 59,90 kWh / m ² * a
Gesamtenergieeffizienzfaktor:	C 1,20
Gesamtmiete	649,99 €
Kaltmiete (netto)	381,81 €
Kaltmiete	499,99 €

Ihr Ansprechpartner



Daniela Schörgenhuber

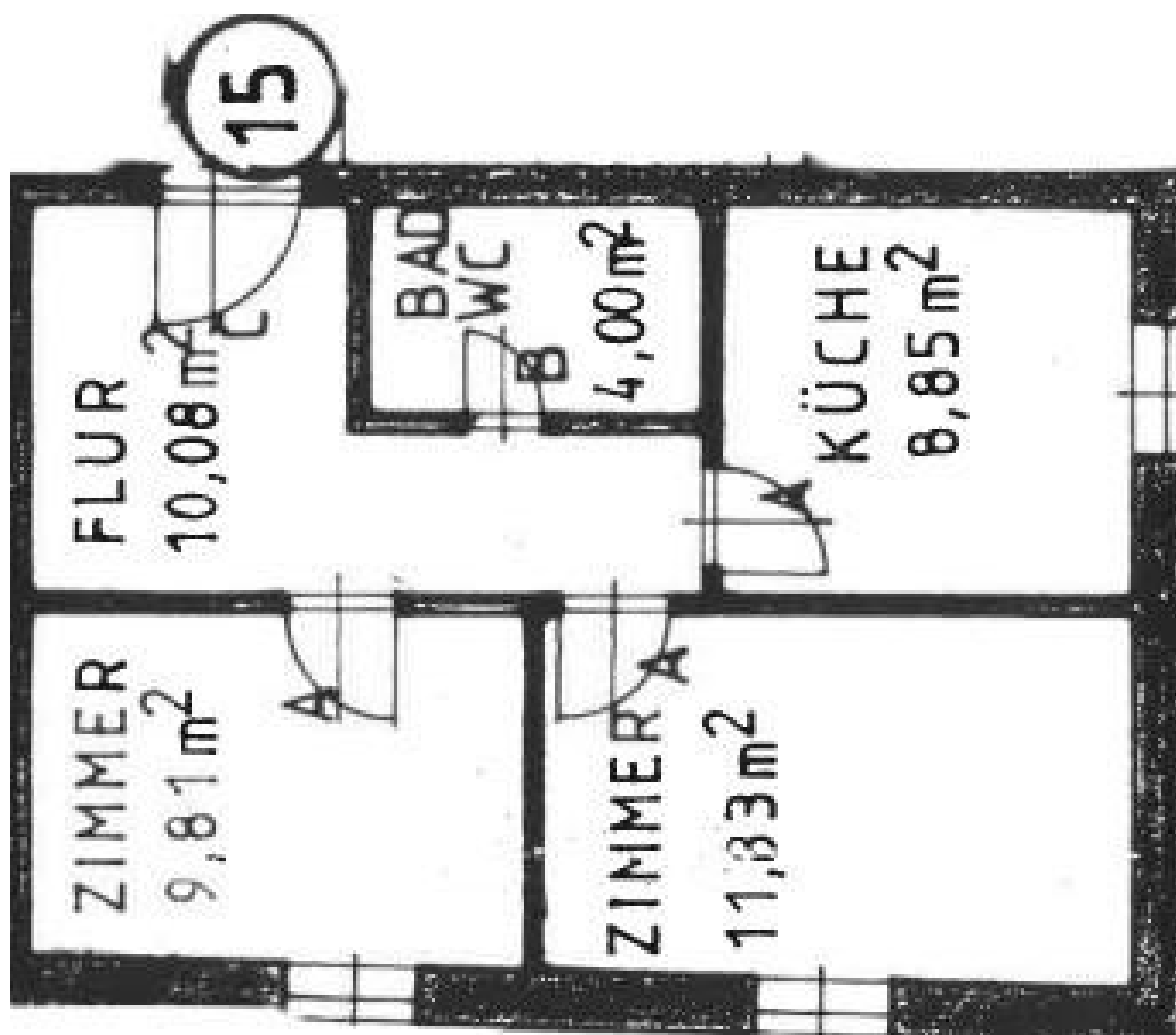
RE/MAX Linz-City
Landstraße 115a
4020 Linz

T +43 732 660 260 52
H +43 699 130 38 378

Gerne stehe ich Ihnen für weitere Informationen oder einen Besichtigungstermin zur Verfügung.







Objektbeschreibung

Die Wohnung ist in einem Zinnshaus gleich einem Vierkanthof. Einkaufsmöglichkeiten sind auch zu Fuß erreichbar. Eine Parkmöglichkeit gibt es vor dem Haus. Angaben gemäß

gesetzlichem Erfordernis:

Miete € 381,8 zzgl
1 10%
USt.

Betrie € 72,73 zzgl
bskost 10%
en USt.

Heizk € 125 zzgl
osten 20%
USt.

Umsat€ 70,45
zsteue
r

Gesa € 649,9
mtbetr 9
ag

Heizw 59.9 k
ärmeb Wh/(m
edarf: ²a)
Klass C
e Heiz
wärm
ebeda
rf:
Faktor 1.2
Gesa
mtene
rgieeff
izienz:
Klass C
e
Faktor
Gesa
mtene
rgieeff

izienz:

Haben wir Ihr Interesse geweckt? Vereinbaren Sie unverbindlich mit Frau Daniela Schörgenhuber Tel. 0699/13038378 einen Termin und geben Sie der Immobilie eine Chance, die Ihre zu werden.